

# 【地域ニーズの分析2007】

上尾中央総合病院  
組織管理課  
2007年9月作成

## 【地域ニーズの分析2007】

### 1. 保健・福祉

医療施設数・病床数(全病床)

医療施設数・病床数(一般病床)

医療関係者数

死因別死亡者数

感染症の発生状況

高齢者の推移

要介護(要支援)認定実人数

介護保険・保険給付費項目別給付状況

児童・生徒・学生数

### 2. 人口分布

人口密度

老年人口

年少人口

上尾市小児人口推移予想

### 3. 救急搬送

救急出動・搬送件数

事故種別医療期間別搬送人員

上尾市救急搬送件数推移

地区・曜日別搬送患者割合

### 4. 実績(平成18年度)

曜日別時間帯別救急搬送件数

### 医療施設数・病床数(上尾市)

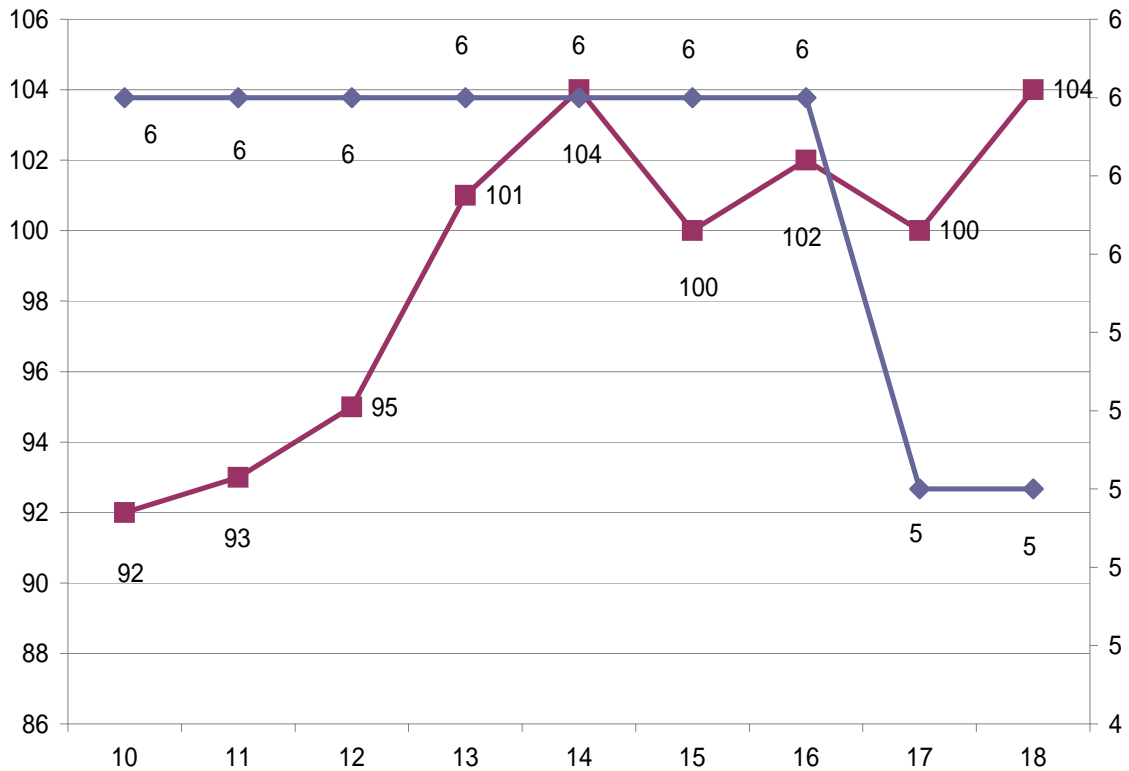
単位:人

各年度末現在

年度	施設数		病床数		上尾市人口	一人当たり病床数
	病院	一般診療所	病院	診療所		
10	6	92	1,172	340	212,663	0.0071
11	6	93	1,172	321	214,146	0.0070
12	6	95	1,172	294	215,311	0.0068
13	6	101	1,172	201	216,714	0.0063
14	6	104	1,458	158	217,840	0.0074
15	6	100	1,397	134	220,195	0.0070
16	6	102	1,378	125	221,765	0.0068
17	5	100	1,358	110	222,954	0.0066
18	5	104	1,358	110	224,043	0.0066
5年前比	-16.7%	3.0%	15.9%	-45.3%	3.4%	3.4%

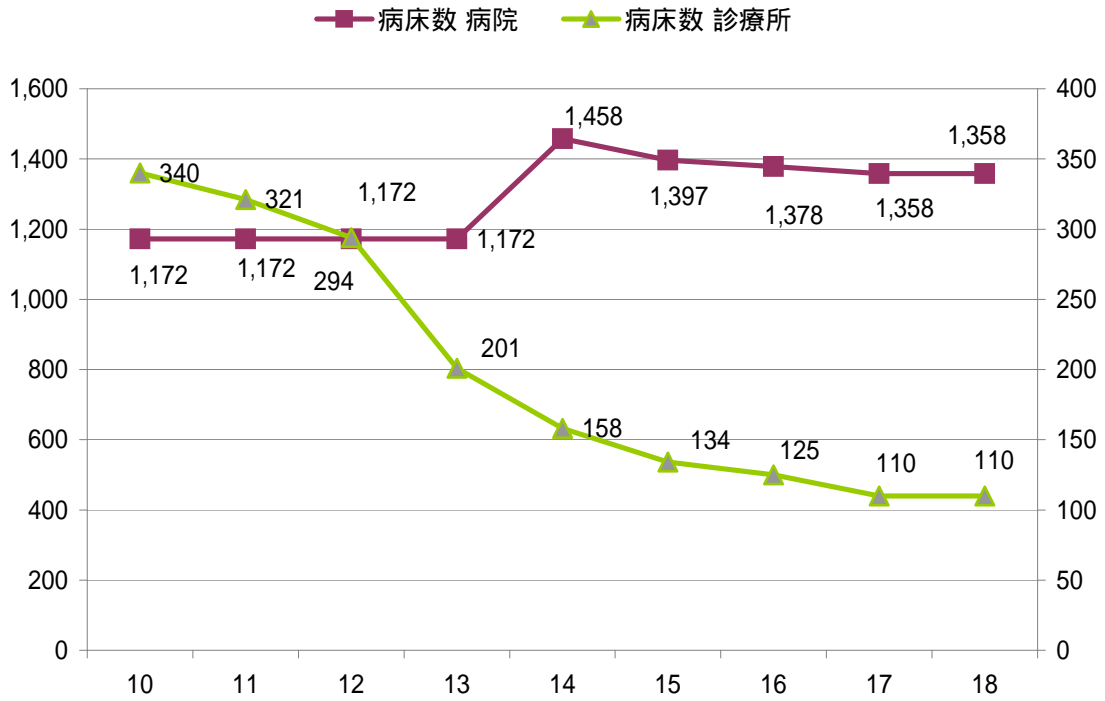
### 医療施設数・病床数(上尾市)

■ 施設数 一般診療所    ◆ 施設数 病院

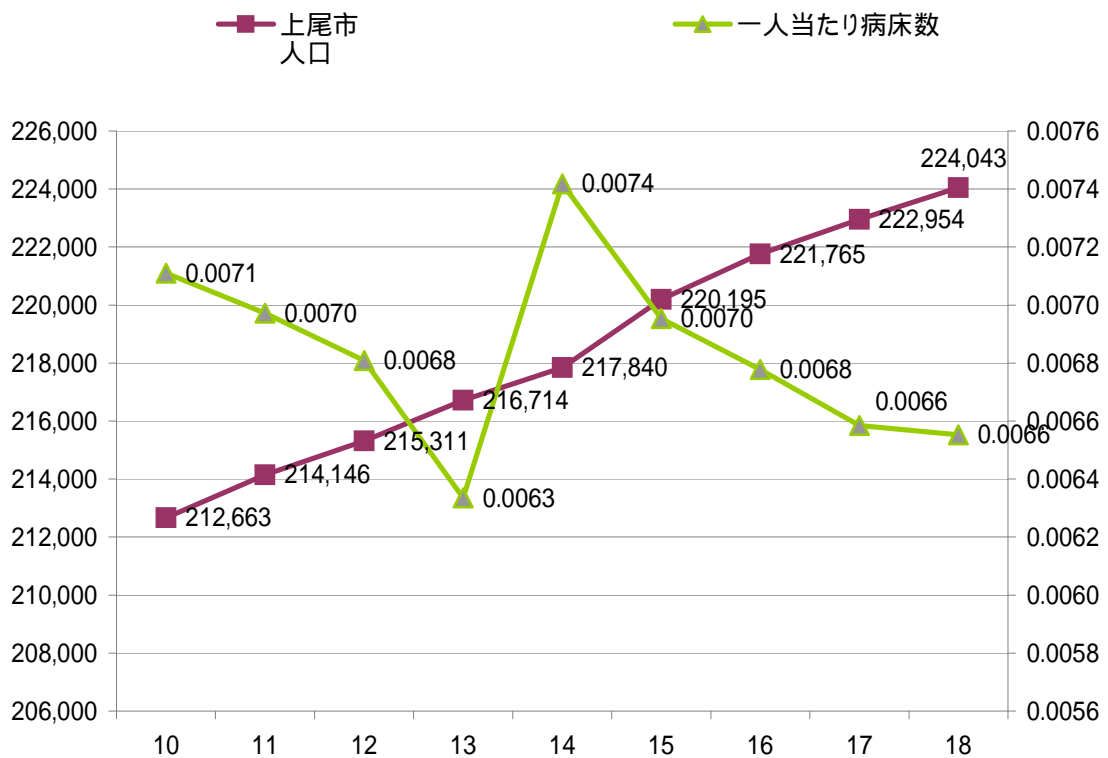


資料:上尾市:「統計あげお」

### 病床数推移（上尾市）



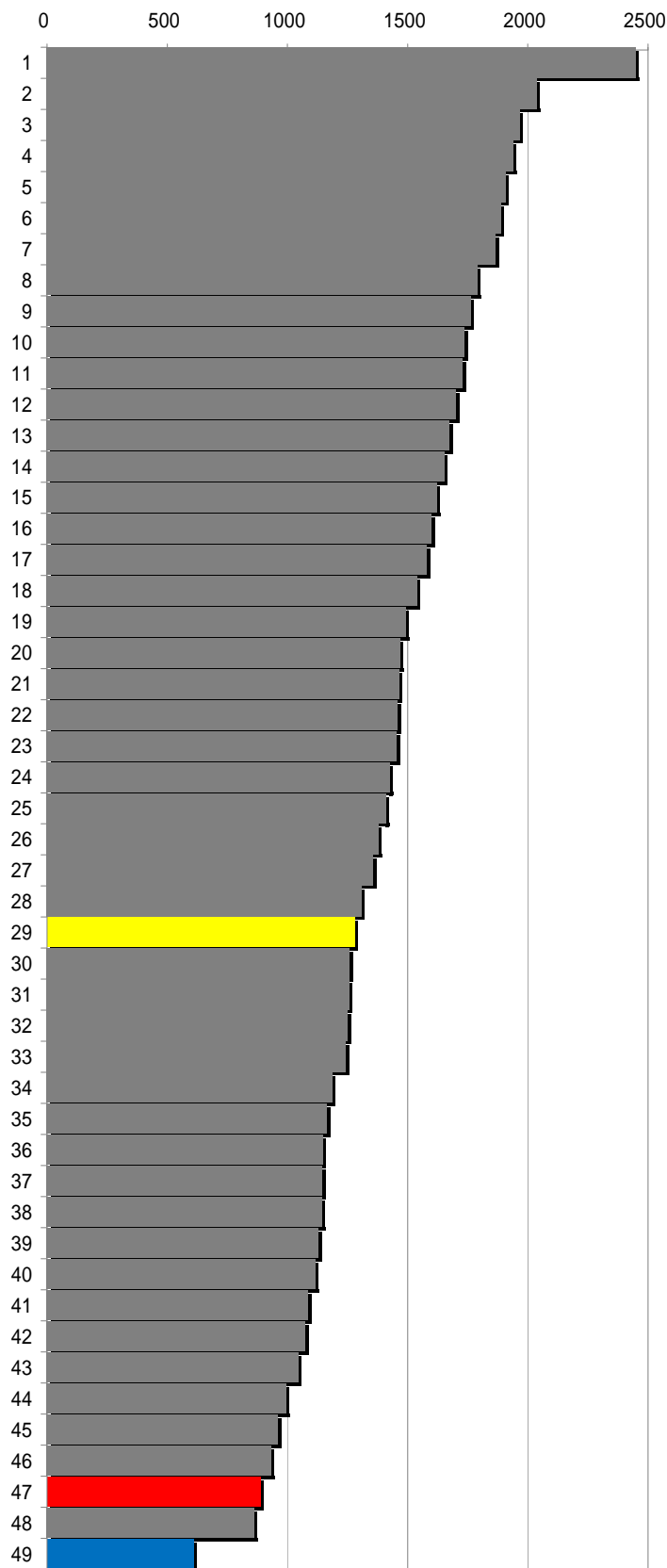
### 人口・1人当たり病床数推移（上尾市）



資料: 上尾市: 「統計あげお」

# 病院病床数(全病床:人口十万人当たり)

順位	県	病院	人口10万対病床数
1	高知	19 478	2446
2	鹿児島	35 672	2035
3	熊本	36 160	1963
4	徳島	15 691	1937
5	長崎	28 149	1904
6	山口	28 141	1885
7	北海道	104 897	1864
8	佐賀	15 484	1787
9	福岡	88 801	1759
10	大分	20 976	1734
11	宮崎	19 900	1726
12	石川	19 948	1699
13	香川	16 925	1672
14	富山	18 336	1649
15	愛媛	23 774	1620
16	島根	11 855	1597
17	岡山	30 861	1577
18	鳥取	9 321	1536
19	秋田	17 068	1490
20	広島	42 194	1467
21	岩手	20 238	1461
22	福井	11 966	1456
23	沖縄	19 766	1452
24	福島	29 781	1424
25	和歌山	14 576	1407
26	京都	36 433	1376
27	青森	19 453	1354
28	山梨	11 539	1305
29	全国	631 473	1277
30	大阪	110 676	1255
31	群馬	25 375	1254
32	山形	15 181	1248
33	新潟	30 165	1241
34	奈良	16 812	1183
35	兵庫	64 908	1161
36	三重	21 348	1144
37	長野	25 095	1143
38	宮城	26 936	1141
39	栃木	22 726	1127
40	茨城	33 126	1113
41	静岡	41 112	1084
42	滋賀	14 784	1071
43	東京	131 097	1042
44	岐阜	20 897	992
45	愛知	69 503	958
46	千葉	56 309	930
47	埼玉	62 512	886
48	神奈川	75 528	859
49	上尾市	1358	609

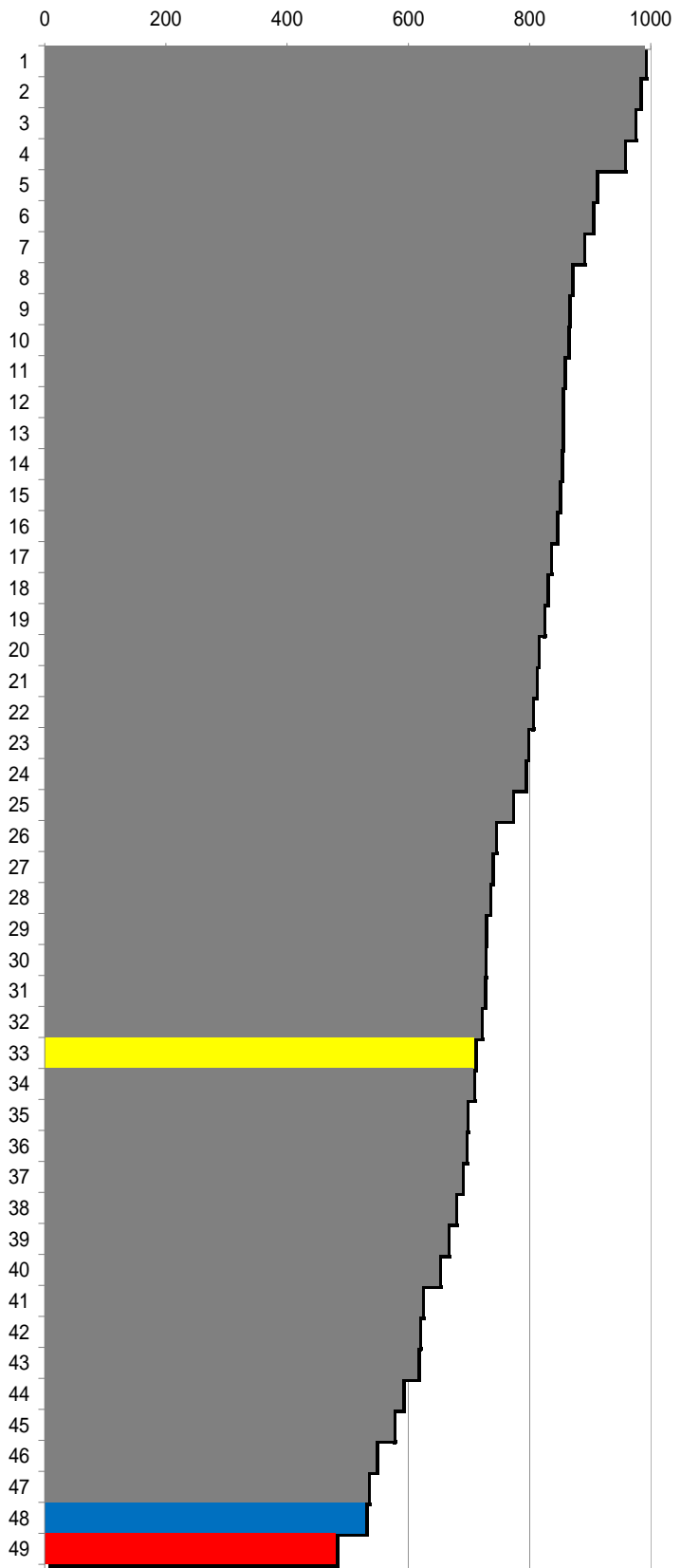


H14年度 上尾市 669

資料:厚生労働省:「医療施設調査、病院報告の現況」

# 病院病床数(一般病床:人口十万人当たり)

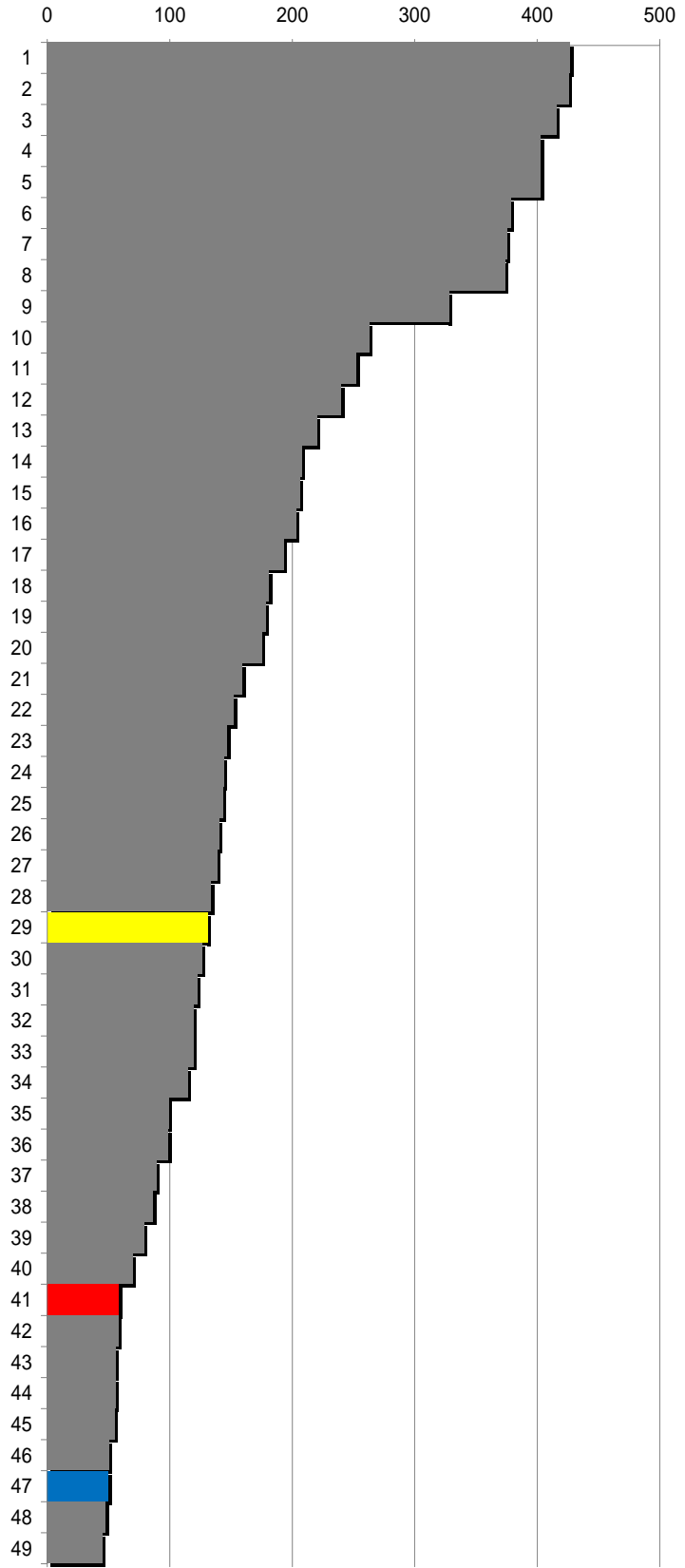
順位		一般病床	一般病床
1	香川	10 015	989.2
2	岡山	19 188	980.3
3	大分	11 754	971.7
4	北海道	53 718	954.5
5	石川	10 662	908.2
6	高知	7 185	902.3
7	鳥取	5 386	887.3
8	岩手	12 020	867.8
9	長崎	12 757	862.8
10	島根	6 391	861.1
11	秋田	9 793	854.9
12	愛媛	12 502	851.7
13	和歌山	8 822	851.6
14	熊本	15 667	850.4
15	京都	22 434	847.3
16	鹿児島	14 778	842.9
17	富山	9 258	832.8
18	福島	17 299	827.2
19	福岡	41 502	821.8
20	福井	6 669	811.7
21	宮崎	9 326	808.8
22	青森	11 529	802.5
23	徳島	6 437	794.7
24	山形	9 615	790.6
25	山口	11 486	769.5
26	広島	21 341	741.9
27	大阪	64 910	736.2
28	群馬	14 820	732.2
29	山梨	6 415	725.3
30	奈良	10 295	724.3
31	宮城	17 079	723.6
32	長野	15 777	718.4
33	全国	904 199	707.7
34	沖縄	9 612	705.9
35	佐賀	6 022	695.1
36	滋賀	9 567	693.1
37	新潟	16 693	686.5
38	兵庫	37 789	675.9
39	東京	83 437	663.4
40	茨城	19 312	649.1
41	栃木	12 529	621.3
42	三重	11 516	616.8
43	岐阜	12 927	613.5
44	静岡	22 333	588.9
45	愛知	41 638	573.9
46	神奈川	47 905	544.9
47	千葉	32 224	532.1
48	上尾市	1178	528.3
49	埼玉	33 865	480.1



資料:厚生労働省:「医療施設調査、病院報告の現況」

# 一般診療所数(人口十万人当たり)

順位	県	診療所	診療所数
1	長崎	6 304	426.3
2	大分	5 144	425.3
3	鹿児島	7 277	415.1
4	熊本	7 414	402.4
5	佐賀	3 485	402.3
6	宮崎	4 359	378
7	愛媛	5 501	374.8
8	徳島	3 024	373.4
9	青森	4 704	327.4
10	香川	2 656	262.3
11	高知	2 007	252
12	福井	1 967	239.4
13	福岡	11 085	219.5
14	岩手	2 872	207.4
15	山口	3 068	205.5
16	和歌山	2 099	202.6
17	岡山	3 768	192.5
18	北海道	10 152	180.4
19	鳥取	1 081	178.1
20	広島	5 023	174.6
21	石川	1 862	158.6
22	秋田	1 738	151.7
23	島根	1 085	146.2
24	栃木	2 900	143.8
25	宮城	3 371	142.8
26	沖縄	1 903	139.8
27	福島	2 886	138
28	富山	1 479	133
29	全国	167 000	130.7
30	岐阜	2 648	125.7
31	三重	2 274	121.8
32	群馬	2 408	119
33	山梨	1 051	118.8
34	山形	1 389	114.2
35	茨城	2 941	98.9
36	静岡	3 726	98.2
37	長野	1 939	88.3
38	愛知	6 221	85.8
39	兵庫	4 403	78.8
40	千葉	4 189	69.2
41	埼玉	4 091	58
42	新潟	1 395	57.4
43	東京	6 949	55.3
44	奈良	785	55.2
45	京都	1 438	54.3
46	神奈川	4 359	49.6
47	上尾市	110	49.3
48	滋賀	652	47.2
49	大阪	3 928	44.5

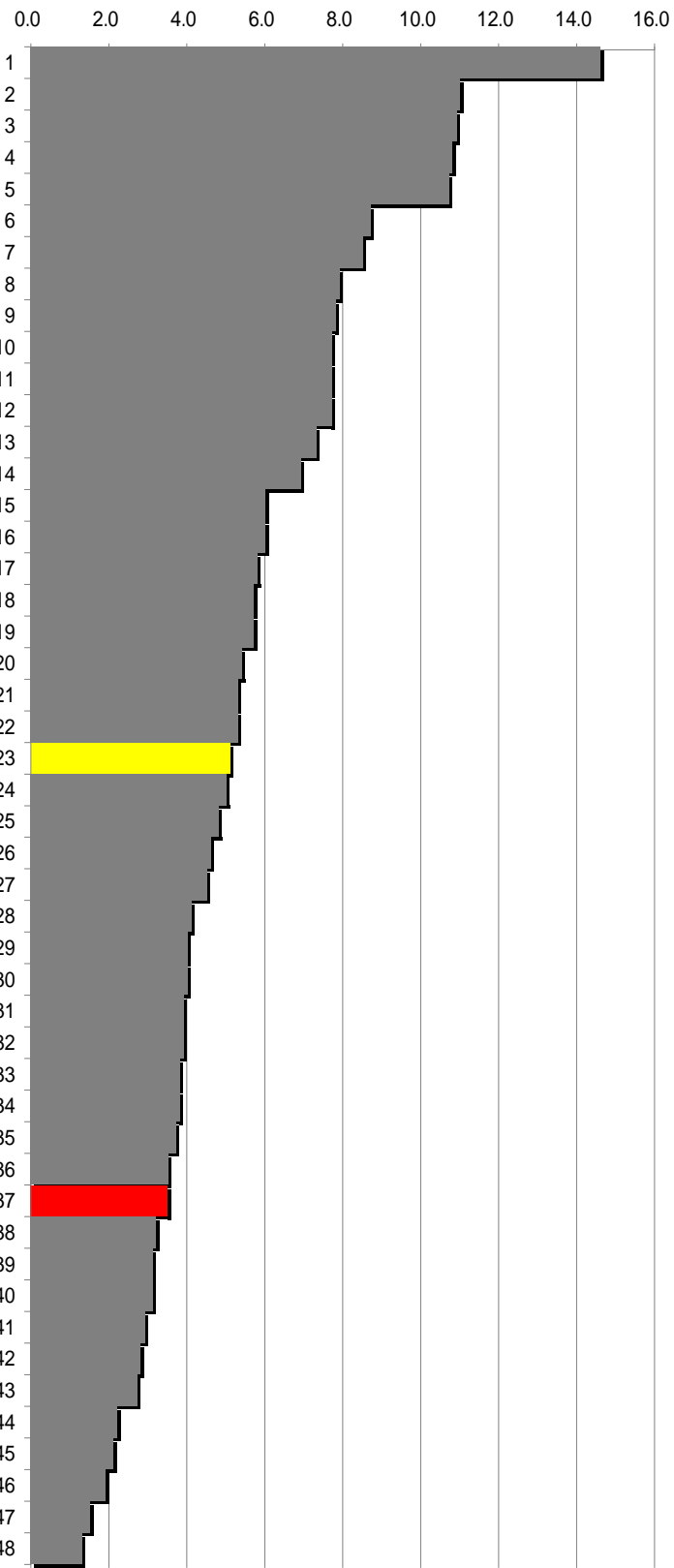


H14年度 上尾市 73.2

資料:厚生労働省:「医療施設調査、病院報告の現況」

# 介護療養型医療施設(療養)病床数(老年人口千人当たり)【都道府県】

順位	都道府県	数値
1	高知	14.6
2	山口	11.0
3	熊本	10.9
4	富山	10.8
5	徳島	10.7
6	宮崎	8.7
7	北海道	8.5
8	広島	7.9
9	石川	7.8
10	愛媛	7.7
11	福岡	7.7
12	京都	7.7
13	佐賀	7.3
14	長崎	6.9
15	鹿児島	6.0
16	福井	6.0
17	大分	5.8
18	香川	5.7
19	島根	5.7
20	静岡	5.4
21	沖縄	5.3
22	大阪	5.3
23	全国	5.1
24	新潟	5.0
25	兵庫	4.8
26	岡山	4.6
27	滋賀	4.5
28	青森	4.1
29	鳥取	4.0
30	愛知	4.0
31	三重	3.9
32	長野	3.9
33	奈良	3.8
34	神奈川	3.8
35	群馬	3.7
36	和歌山	3.5
37	埼玉	3.5
38	千葉	3.2
39	岐阜	3.1
40	茨城	3.1
41	東京	2.9
42	岩手	2.8
43	栃木	2.7
44	山形	2.2
45	福島	2.1
46	秋田	1.9
47	宮城	1.5
48	山梨	1.3



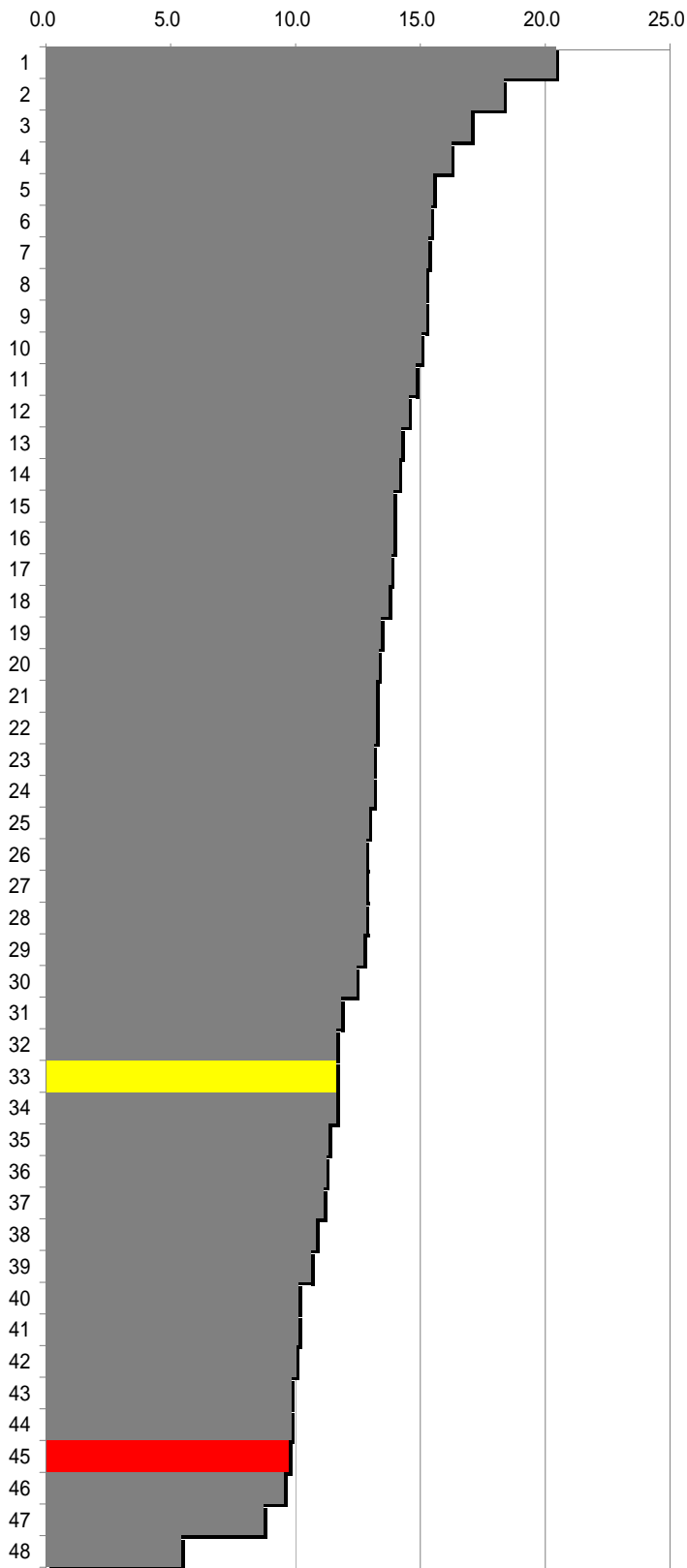
H14年度

埼玉	4.0
----	-----

資料:厚生労働省:「介護サービス施設・事業所調査結果」

# 介護老人保健施設(老健)定員数(老年人口千人当たり)【都道府県】

順位	都道府県	数値
1	徳島	20.4
2	鳥取	18.3
3	沖縄	17.0
4	秋田	16.2
5	青森	15.5
6	岩手	15.4
7	新潟	15.3
8	富山	15.2
9	宮城	15.2
10	福井	15.0
11	佐賀	14.8
12	石川	14.5
13	香川	14.2
14	愛媛	14.1
15	大分	13.9
48	山梨	13.9
16	熊本	13.8
17	茨城	13.7
18	福岡	13.4
19	三重	13.3
20	長野	13.2
21	群馬	13.2
22	長崎	13.1
23	福島	13.1
24	広島	12.9
25	鹿児島	12.8
26	岡山	12.8
27	岐阜	12.8
28	和歌山	12.7
29	栃木	12.4
30	山形	11.8
31	山口	11.6
32	全国	11.6
33	愛知	11.6
34	兵庫	11.3
35	北海道	11.2
36	宮崎	11.1
37	静岡	10.8
38	千葉	10.6
39	京都	10.1
40	島根	10.1
41	徳島	10.0
42	山	10.0
43	高知	9.8
44	奈良	9.8
45	埼玉	9.7
46	大阪	9.5
47	滋賀	8.7
48	東京	5.4



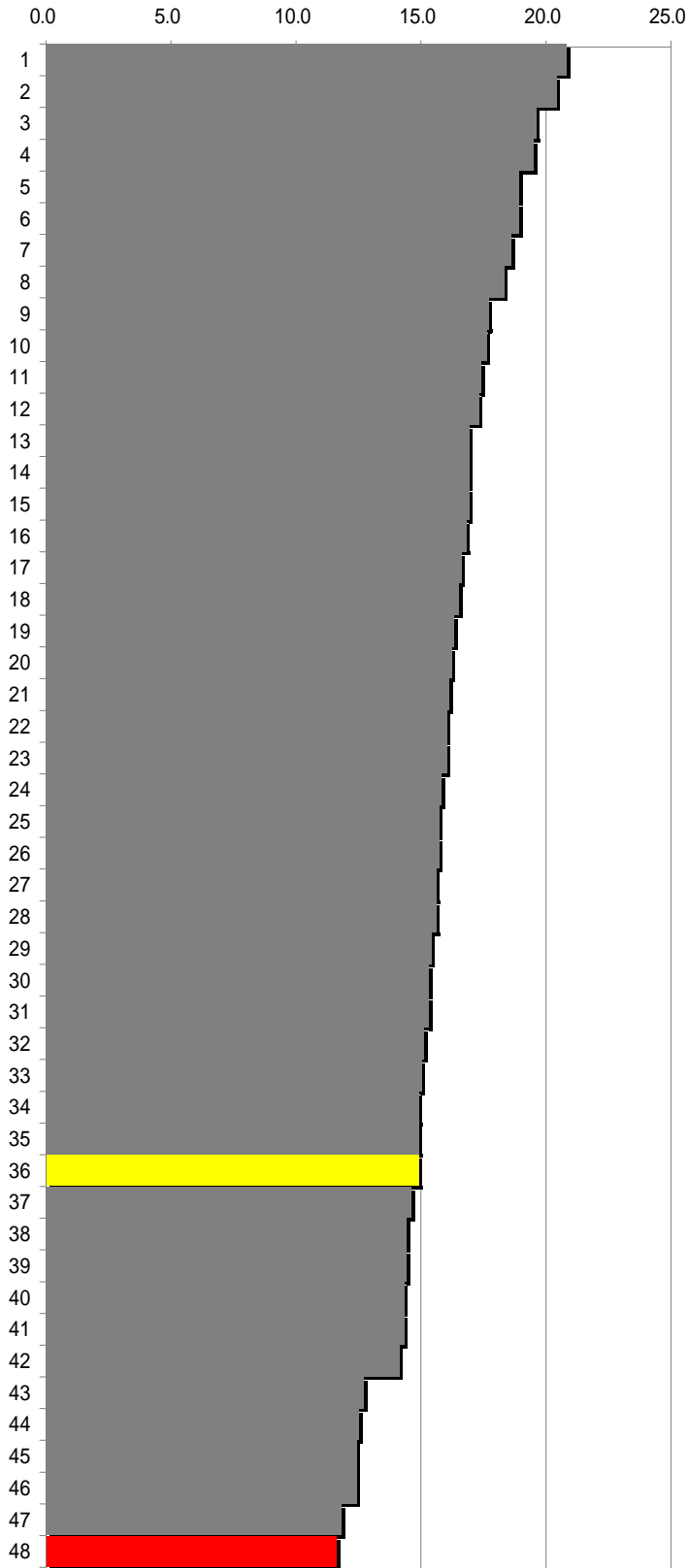
H14年度

埼玉	8.5
----	-----

資料:厚生労働省「介護サービス施設・事業所調査結果」

# 介護老人福祉施設(特養)定員数(老年人口千人当たり)【都道府県】

順位	都道府県	数値
1	島根	20.8
2	石川	20.4
3	福井	19.6
4	鳥取	19.5
5	徳島	18.9
6	山形	18.9
7	沖縄	18.6
8	富山	18.3
9	新潟	17.7
10	香川	17.6
11	岡山	17.4
12	和歌山	17.3
13	徳島	16.9
14	岩手	16.9
15	佐賀	16.9
16	秋田	16.8
17	長崎	16.6
18	宮崎	16.5
19	高知	16.3
20	奈良	16.2
21	山梨	16.1
22	長野	16.0
23	山口	16.0
24	熊本	15.8
25	青森	15.7
26	大分	15.7
27	兵庫	15.6
28	北海道	15.6
29	滋賀	15.4
30	広島	15.3
31	京都	15.3
32	岐阜	15.1
33	愛媛	15.0
34	群馬	14.9
35	福島	14.9
36	全国	14.9
37	静岡	14.6
38	三重	14.4
39	大阪	14.4
40	茨城	14.3
41	福岡	14.3
42	東京	14.1
43	栃木	12.7
44	宮城	12.5
45	千葉	12.4
46	神奈川	12.4
47	愛知	11.8
48	埼玉	11.6



H14年度

埼玉	10.8
----	------

資料:厚生労働省:「介護サービス施設・事業所調査結果」

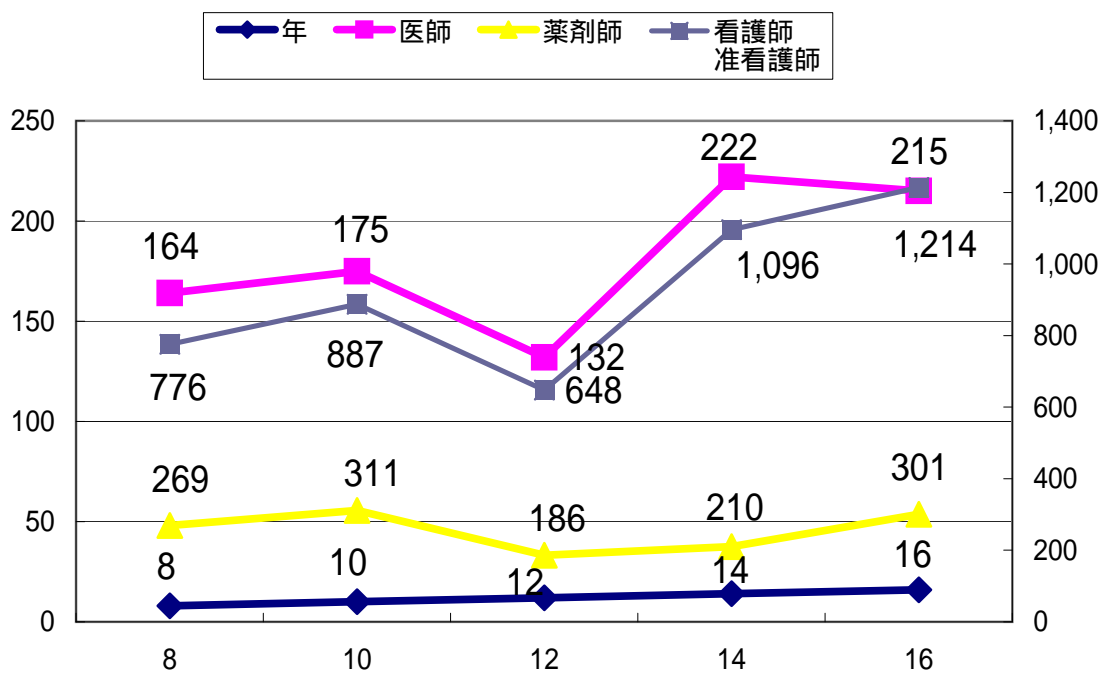
## 医療関係者数(上尾市)

単位:人

各年12月31日現在

年	医師	薬剤師	看護師 准看護師
8	164	269	776
10	175	311	887
12	132	186	648
14	222	210	1,096
16	215	301	1,214
6年前比	22.9%	-3.2%	36.9%

## 医療従事者数(上尾市)



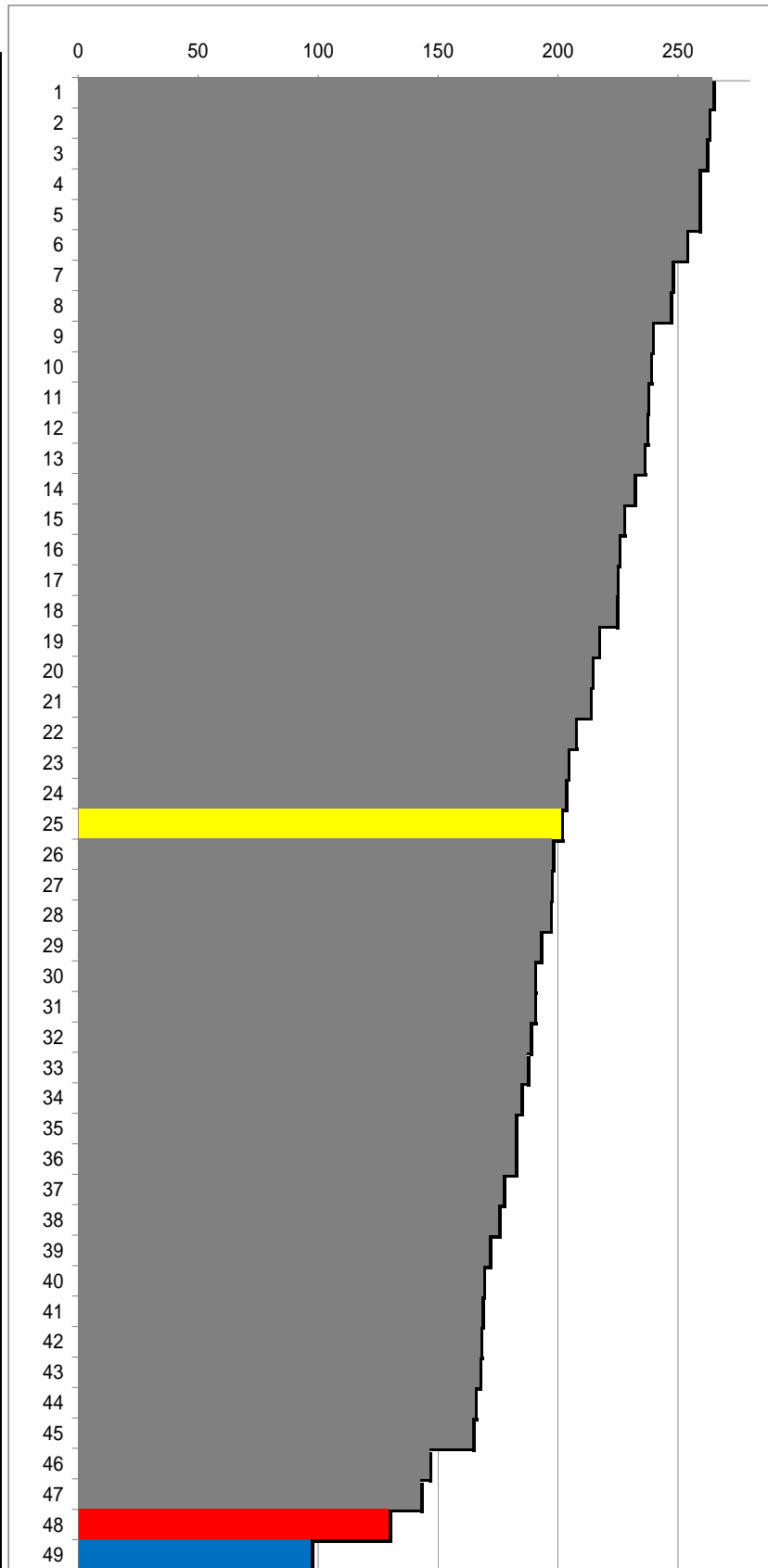
資料:上尾市「統計あげお」

# 医師数(人口十万人当たり)

順位	県	医師数
1	東京	264.2
2	徳島	262.4
3	高知	261.4
4	京都	258.3
5	鳥取	258.3
6	福岡	253.2
7	長崎	247.2
8	岡山	246.3
9	石川	238.8
10	島根	238.1
11	和歌山	236.8
12	香川	236.6
13	熊本	235.4
14	大阪	231.2
15	大分	226.9
16	広島	224.9
17	山口	224.1
18	愛媛	223.9
19	佐賀	216.4
20	富山	213.6
21	鹿児島	212.9
22	宮崎	206.9
23	北海道	203.6
24	福井	202.7
25	全国	201
26	兵庫	197.3
27	奈良	196.7
28	沖縄	196.3
29	群馬	192.2
30	栃木	189.8
31	滋賀	189.7
32	宮城	188
33	山梨	186.8
34	山形	184.2
35	秋田	181.9
36	長野	181.8
37	三重	176.8
38	愛知	174.9
39	福島	171
40	静岡	168.5
41	岩手	167.9
42	神奈川	167.4
43	新潟	166.9
44	岐阜	165
45	青森	164
46	千葉	146
47	茨城	142.3
48	埼玉	129.4
49	上尾市	96.9

H14年度

上尾市	101.9
-----	-------



資料:厚生労働省:「医師・歯科医師・薬剤師調査の概況」

## 死因別死亡者数(上尾市)

単位:人

年	総数	悪性 新生物	循環器 系疾患	感染症 疾患	内分泌 系疾患	呼吸器 系疾患	消化器 系疾患	尿路器 系疾患	傷害及 び外因	その他
13	1187	410 35%	351 30%	29 2%	2 0%	163 14%	52 4%	22 2%	107 9%	51 4%
14	1162	411 35%	324 28%	26 2%	27 2%	156 13%	53 5%	17 1%	90 8%	58 5%
15	1200	420 36%	354 30%	26 2%	20 2%	185 16%	45 4%	21 2%	80 7%	18 2%
16	1278	459 40%	340 29%	35 3%	27 2%	188 16%	51 4%	25 2%	99 9%	21 2%
17	1358	456 39%	410 35%	35 3%	18 2%	208 18%	46 4%	31 3%	85 7%	34 3%
前年対比	6.3%	-0.7%	20.6%	0.0%	-33.3%	10.6%	-9.8%	24.0%	-14.1%	61.9%

## 感染症の発生状況(上尾市)

年度	総数	コレラ	細菌性 赤痢	腸 チフス	パラ チフス	腸管出血性大 腸菌感染症
11	2	-	-	-	-	2
12	14	1	-	-	-	13
13	-	-	-	-	-	-
14	-	-	-	-	-	-
15	-	-	-	-	-	-
16	2	-	1	-	-	1
17	4	-	1	-	-	3

資料:上尾市「統計あげお」

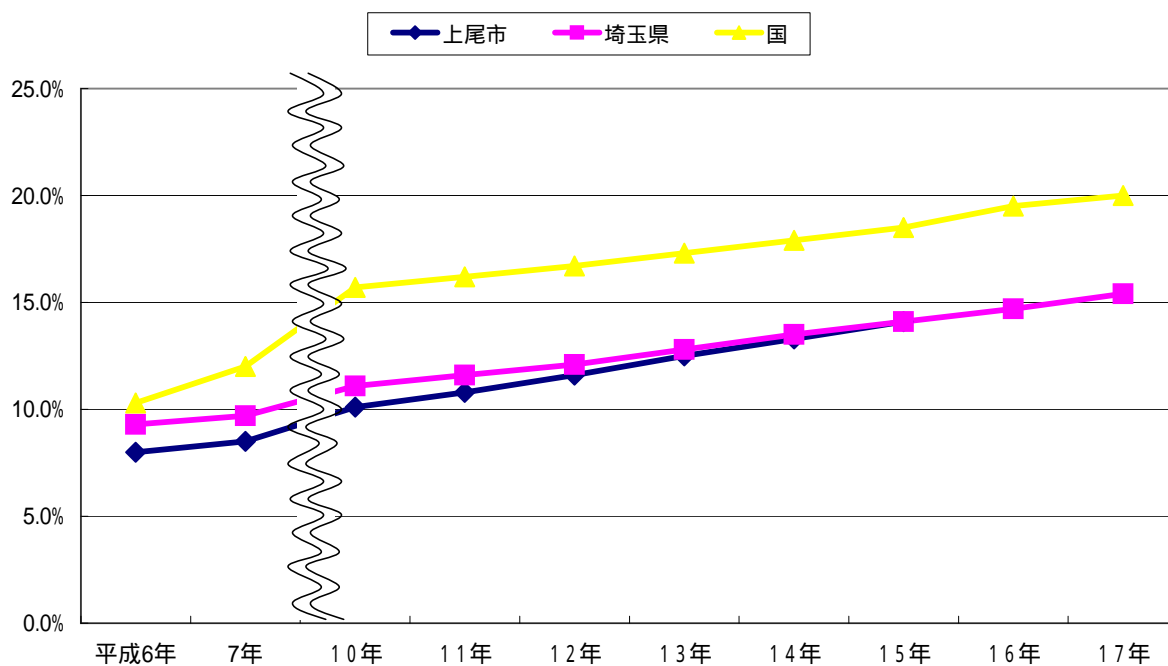
## 高齢者の推移(上尾市)

各年10月1日現在

区分	平成6年	7年	10年	11年	12年	13年	14年	15年	16年	17年	
上尾市	総人口	206,502	207,743	212,663	214,146	215,311	216,714	217,840	220,195	221,765	222,954
	高齢者人口	16,622	17,669	21,555	23,152	25,001	27,040	29,016	31,074	32,998	35,255
	高齢化率	8.0%	8.5%	10.1%	10.8%	11.6%	12.5%	13.3%	14.1%	14.9%	15.8%
埼玉県	高齢化率	9.3%	9.7%	11.1%	11.6%	12.1%	12.8%	13.5%	14.1%	14.7%	15.4%
国	高齢化率	10.3%	12.0%	15.7%	16.2%	16.7%	17.3%	17.9%	18.5%	19.5%	20.0%

注) 高齢化 = 65歳以上

## 高齢化率の推移(上尾市)



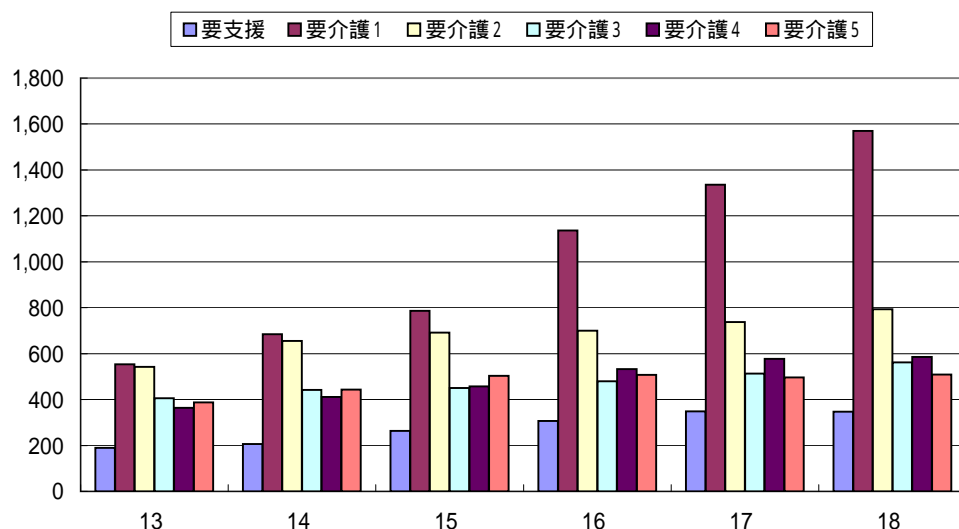
資料: 上尾市「統計あげお」

## 要介護(要支援)認定実人数 (上尾市)

単位:人

年度	区分	要支援	要介護1	要介護2	要介護3	要介護4	要介護5	合計
13	第1号被保険者	180	492	483	368	345	352	2,220
	第2号被保険者	10	62	60	38	19	35	224
	総数	190	554	543	406	364	387	2,444
	総数の割合	8%	23%	22%	17%	15%	16%	
14	第1号被保険者	196	640	589	406	381	406	2,618
	第2号被保険者	10	45	66	36	31	37	225
	総数	206	685	655	442	412	443	2,843
	総数の割合	7%	24%	23%	16%	14%	16%	
15	第1号被保険者	252	737	628	417	433	470	2,937
	第2号被保険者	12	50	64	33	24	34	217
	総数	264	787	692	450	457	504	3,154
	総数の割合	8%	25%	22%	14%	14%	16%	
16	第1号被保険者	297	1,072	628	446	505	471	3,419
	第2号被保険者	10	65	72	33	28	36	244
	総数	307	1,137	700	479	533	507	3,663
	総数の割合	10%	36%	22%	15%	17%	16%	116%
17	第1号被保険者	333	1,263	671	477	534	468	3,746
	第2号被保険者	15	73	66	36	43	29	262
	総数	348	1,336	737	513	577	497	4,008
	総数の割合	11%	42%	23%	16%	18%	16%	127%
18	第1号被保険者	338	1,492	722	521	546	478	4,097
	第2号被保険者	9	78	71	41	39	31	269
	総数	347	1,570	793	562	585	509	4,366
	総数の割合	11%	50%	25%	18%	19%	16%	138%
2年前比	第1号被保険者	13.8%	39.2%	15.0%	16.8%	8.1%	1.5%	19.8%
	第2号被保険者	-10.0%	20.0%	-1.4%	24.2%	39.3%	-13.9%	10.2%
	総数	13.0%	38.1%	13.3%	17.3%	9.8%	0.4%	19.2%

## 要介護(要支援)認定実人数(上尾市)



資料:上尾市「統計あげお」

## 介護保険・保険給付費項目別給付状況(上尾市)

年度	合計	区分	在宅サービス	施設サービス	高額介護サービス	審査支払手数料
12	2,953,412	給付額	1,093,886	1,849,257	6,699	3,570
年度	合計	区分	在宅サービス	施設サービス	高額介護サービス	審査支払手数料
13	3,734,913	給付額	1,572,270	2,137,944	18,594	6,105
年度	合計	区分	在宅サービス	施設サービス	高額介護サービス	審査支払手数料
14	4,305,292	給付額	1,951,413	2,323,560	22,785	7,534
年度	合計	区分	在宅サービス	施設サービス	高額介護サービス	審査支払手数料
15	4,927,374	給付額	2,320,078	2,574,870	23,557	8,868
年度	合計	区分	在宅サービス	施設サービス	高額介護サービス	審査支払手数料
16	5,682,261	給付額	2,688,272	2,974,455	31,229	8,304
年度	合計	区分	在宅サービス	施設サービス	高額介護サービス	審査支払手数料
17	6,030,892	給付額	2,896,177	3,082,166	43,683	8,866
年度	合計	区分	在宅サービス	施設サービス	高額介護サービス	審査支払手数料
前2 比年	22.4%	給付額	24.8%	19.7%	85.4%	0.0%

資料:上尾市「統計あげお」

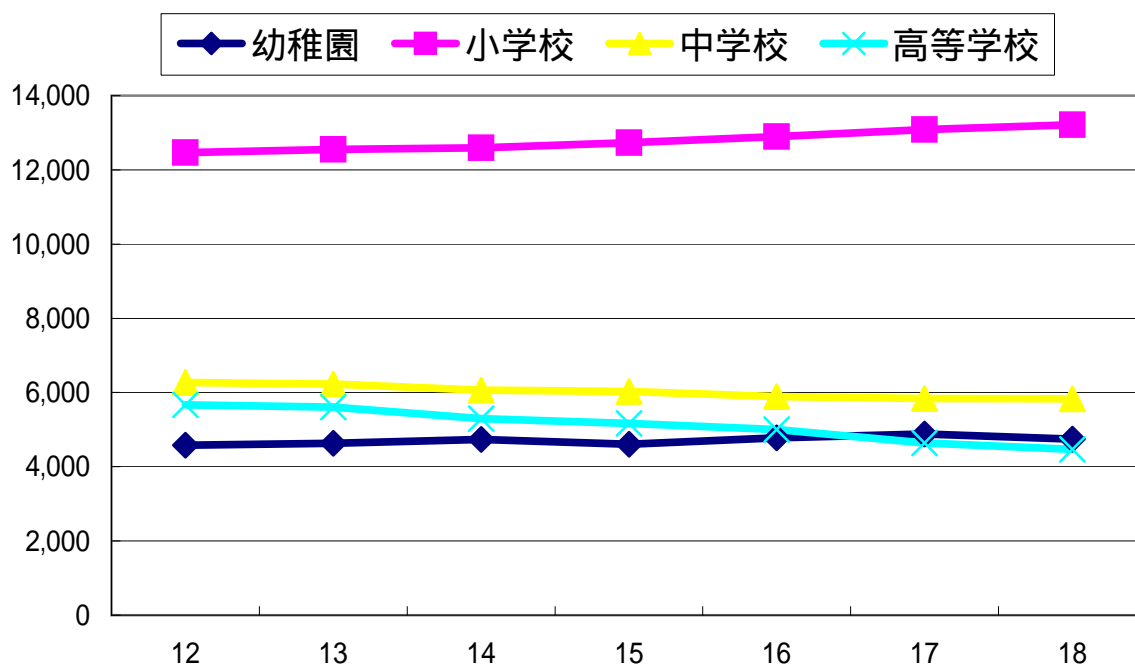
## 児童・生徒・学生数(上尾市)

単位:人

各年5月1日現在

年度	児童・生徒・学生数				
	総数	幼稚園	小学校	中学校	高等学校
12	28,992	4,584	12,466	6,271	5,671
13	29,027	4,636	12,554	6,230	5,607
14	28,692	4,732	12,596	6,066	5,298
15	28,539	4,610	12,732	6,028	5,169
16	28,567	4,777	12,896	5,895	4,999
17	28,444	4,882	13,083	5,842	4,637
18	28,258	4,742	13,215	5,831	4,470
4年前比	-1.0%	2.9%	3.8%	-3.3%	-13.5%

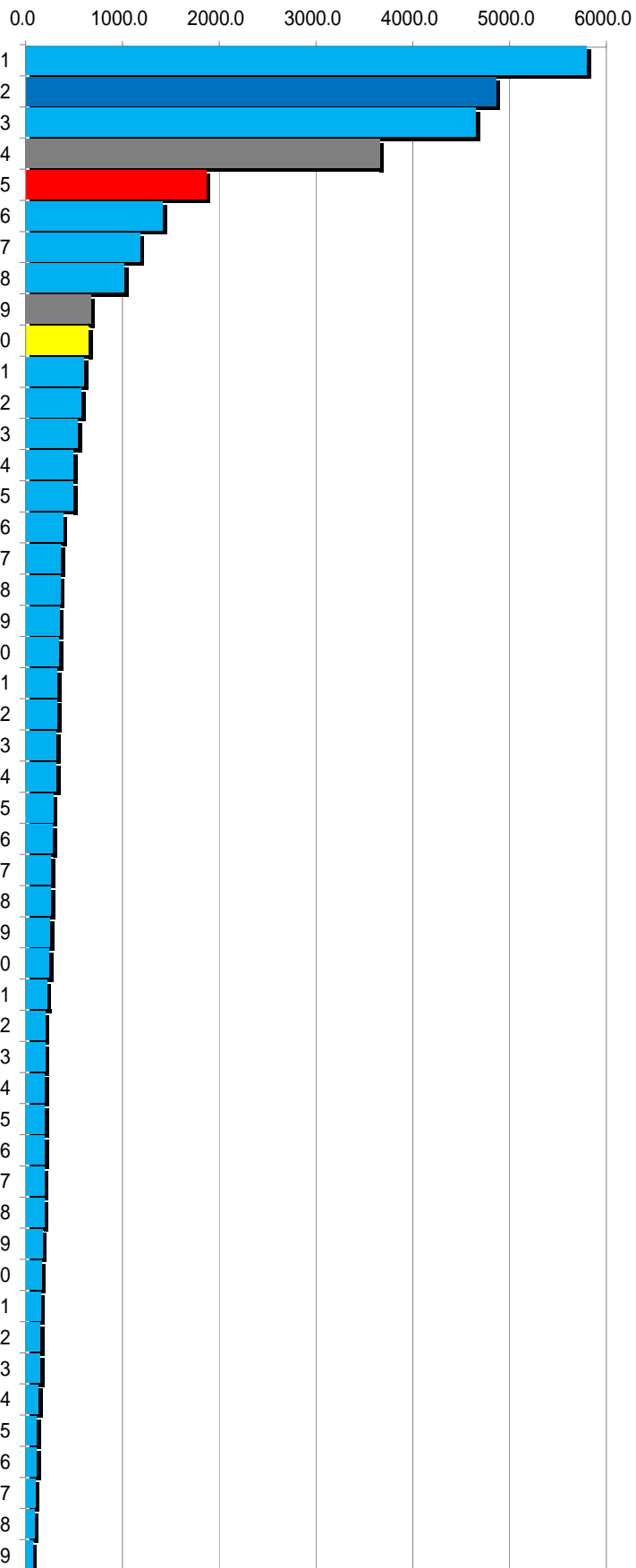
## 児童・生徒・学生数(上尾市)



資料:上尾市「統計あげお」

# 人口密度(1km<sup>2</sup>当たり人口)【都道府県】

順位	都道府県	人口密度
1	東京都	5795.8
2	上尾市	4,859.1
3	大阪府	4651.1
4	神奈川県	3658.2
5	埼玉県	1864.0
6	愛知県	1413.0
7	千葉県	1178.7
8	福岡県	1016.0
9	兵庫県	666.2
10	全国	649.3
11	沖縄県	601.4
12	京都府	573.2
13	香川県	537.9
14	静岡県	487.6
15	茨城県	487.5
16	奈良県	383.7
17	長崎県	358.1
18	佐賀県	353.6
19	滋賀県	345.3
20	広島県	339.2
21	三重県	323.3
22	宮城県	323.2
23	群馬県	317.3
24	栃木県	314.5
25	石川県	280.0
26	岡山県	274.8
27	富山県	261.2
28	愛媛県	257.2
29	熊本県	247.9
30	山口県	242.7
31	和歌山県	217.6
32	岐阜県	198.1
33	山梨県	197.3
34	福井県	195.5
35	徳島県	194.2
36	新潟県	192.3
37	大分県	190.3
38	鹿児島県	189.7
39	鳥取県	172.2
40	長野県	161.4
41	福島県	150.9
42	宮崎県	148.5
43	青森県	148.2
44	山形県	129.5
45	高知県	111.2
46	鳥根県	109.9
47	秋田県	97.7
48	岩手県	90.0
49	北海道	71.5



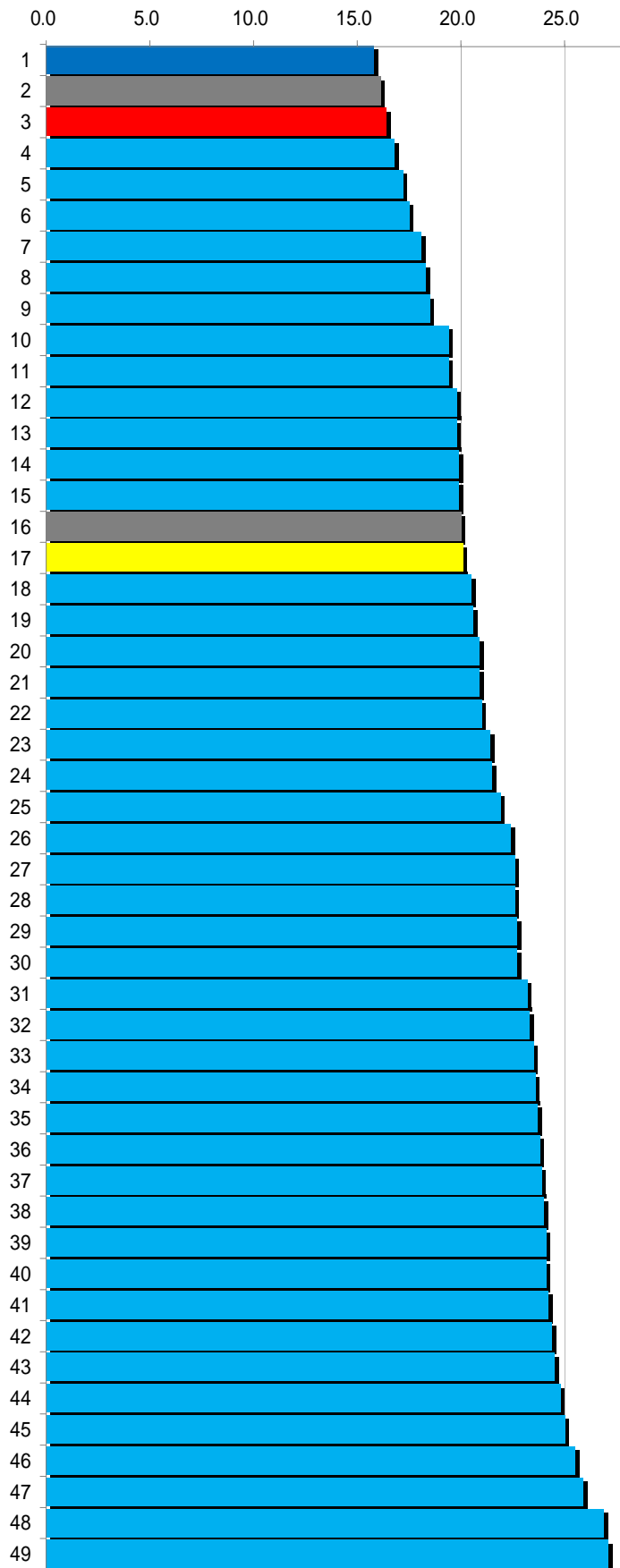
H14年度

埼玉県	1851
-----	------

資料:総務省:「社会生活統計指標」

# 老年人口(65歳以上)比率【都道府県】

順位	都道府県	老年人口 比率
1	上尾市	15.8
2	沖縄	16.1
3	埼玉	16.4
4	神奈川	16.8
5	愛知	17.2
6	千葉	17.5
7	滋賀	18.1
8	東京	18.3
9	大阪	18.5
10	茨城	19.4
11	栃木	19.4
12	兵庫	19.8
13	福岡	19.8
14	宮城	19.9
15	奈良	19.9
16	京都	20.0
17	全国	20.1
18	静岡	20.5
19	群馬	20.6
20	石川	20.9
21	広島	20.9
22	岐阜	21.0
23	北海道	21.4
24	三重	21.5
25	山梨	21.9
26	岡山	22.4
27	福井	22.6
28	佐賀	22.6
29	青森	22.7
30	福島	22.7
31	富山	23.2
32	香川	23.3
33	宮崎	23.5
34	長崎	23.6
35	熊本	23.7
36	長野	23.8
37	新潟	23.9
38	愛媛	24.0
39	和歌山	24.1
40	鳥取	24.1
41	大分	24.2
42	徳島	24.4
43	岩手	24.5
44	鹿児島	24.8
45	山口	25.0
46	山形	25.5
47	高知	25.9
48	秋田	26.9
49	島根	27.1



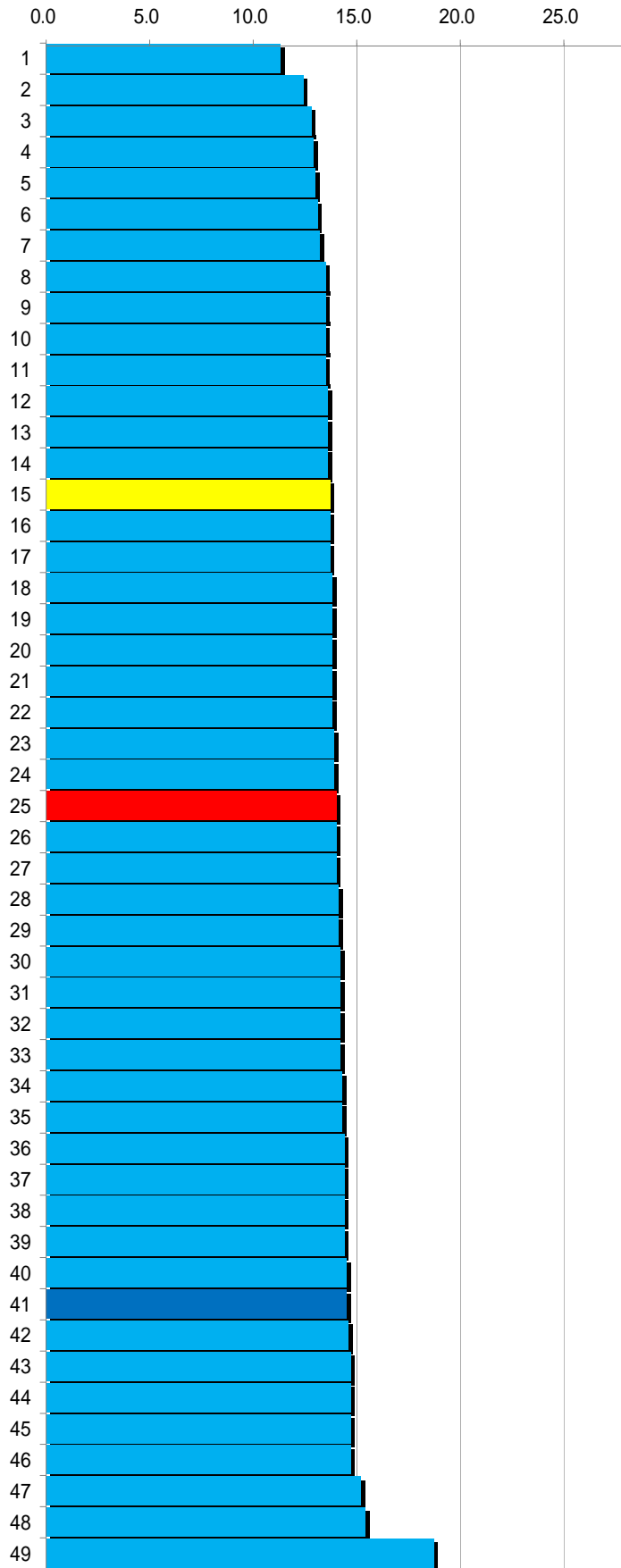
H14年度

上尾市	14.1
-----	------

資料:総務省「国勢調査」

# 年少人口(15歳未満)比率【都道府県】

順位	都道府県	年少人口
1	東京	11.3
2	秋田	12.4
3	北海道	12.8
4	高知	12.9
5	京都	13.0
6	徳島	13.1
7	山口	13.2
8	千葉	13.5
9	神奈川	13.5
10	富山	13.5
11	鳥根	13.5
12	新潟	13.6
13	愛媛	13.6
14	大分	13.6
15	全国	13.7
16	山形	13.7
17	大阪	13.7
18	青森	13.8
19	岩手	13.8
20	宮城	13.8
21	和歌山	13.8
22	香川	13.8
23	奈良	13.9
24	福岡	13.9
25	埼玉	14.0
26	鳥取	14.0
27	広島	14.0
28	栃木	14.1
29	岡山	14.1
30	茨城	14.2
31	石川	14.2
32	静岡	14.2
33	兵庫	14.2
34	三重	14.3
35	熊本	14.3
36	群馬	14.4
37	山梨	14.4
38	長野	14.4
39	鹿児島	14.4
40	岐阜	14.5
41	上尾市	14.5
42	長崎	14.6
43	福島	14.7
44	福井	14.7
45	愛知	14.7
46	宮崎	14.7
47	佐賀	15.2
48	滋賀	15.4
49	沖縄	18.7



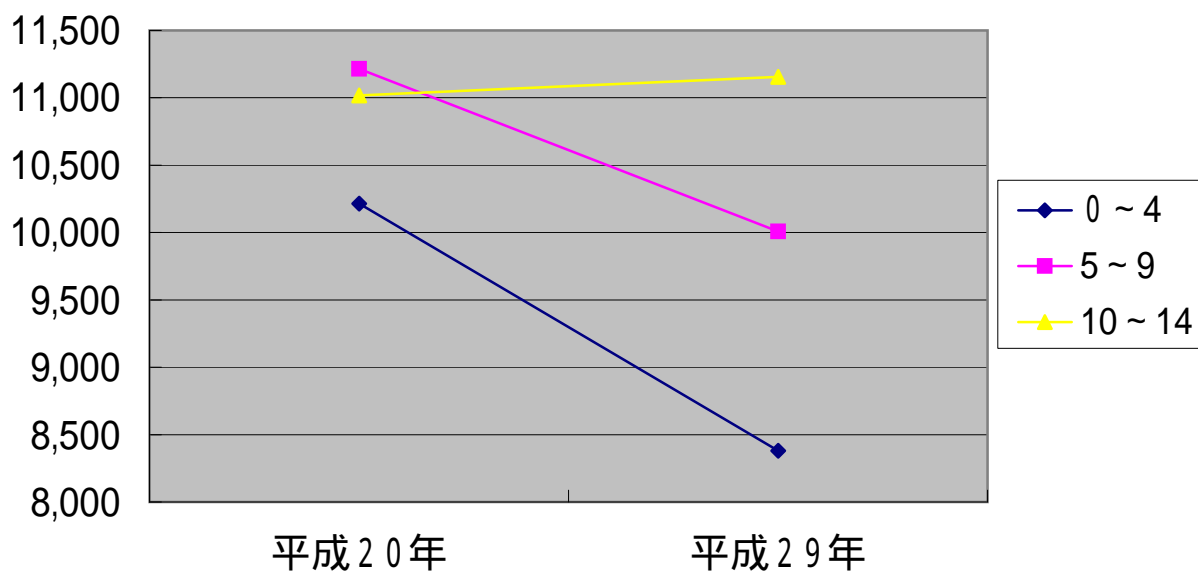
H14年度

上尾市 14.7

資料:総務省「国勢調査」

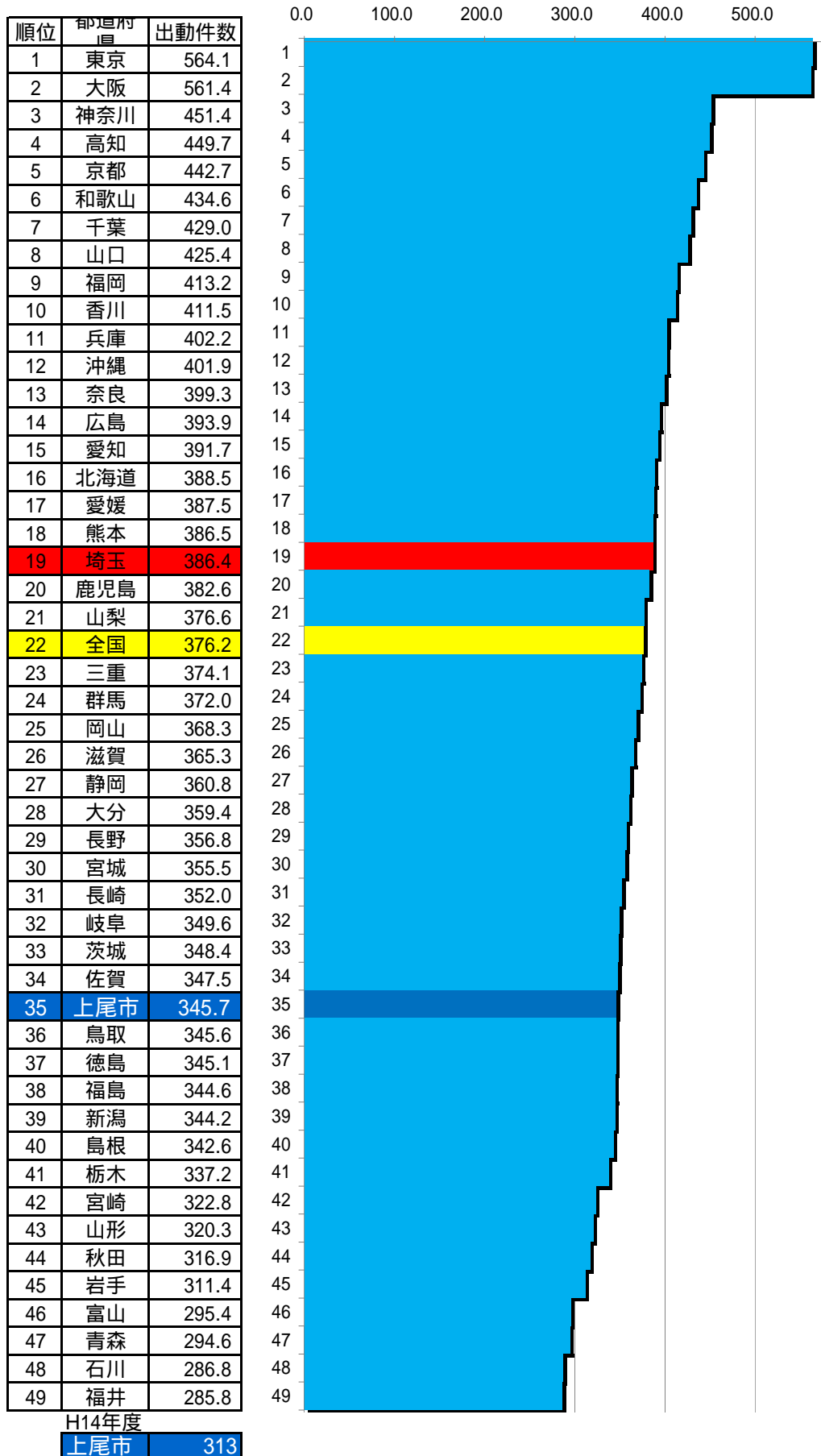
	平成20年	平成29年	9年後年比
0～4	10,215	8,379	-18.0%
5～9	11,215	10,007	-10.8%
10～14	11,018	11,156	1.3%
合計	32,448	29,542	-9.0%

### 上尾市小児人口推移予想



資料:上尾市「統計あげお」

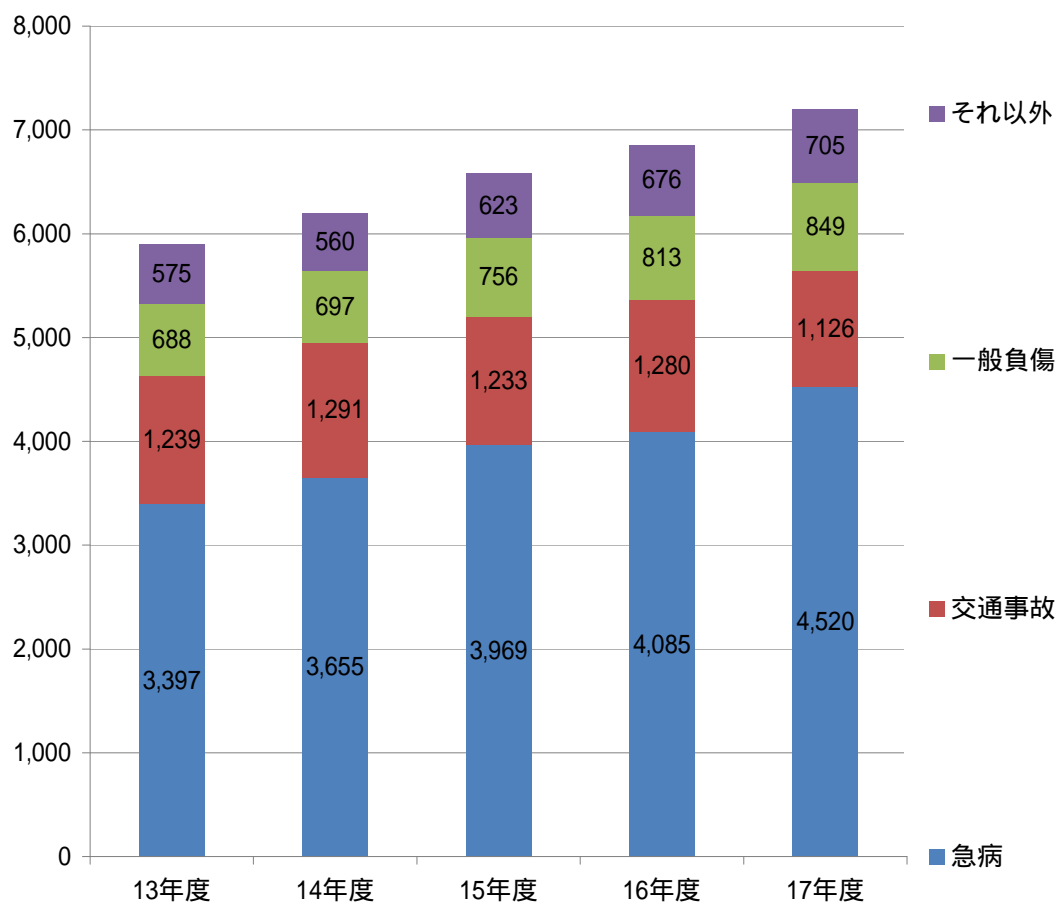
# 救急出動件数(人口1万人当たり)



資料:総務省「救急・救助の現況」

## 年別救急出動・搬送件数

年別	区分	合計	火災	自然災害	水難	交通事故	労働災害	運動競技	一般負傷	加害	自損行為	急病	その他
13	出動件数	6,091	11		1	1,134	68	58	710	78	116	3,543	372
	搬送人員	5,899	9			1,239	66	57	688	75	88	3,397	280
14	出動件数	6,397	7	1		1,192	61	44	728	72	118	3,815	359
	搬送人員	6,203	2	1		1,291	59	46	697	76	93	3,655	283
15	出動件数	7,179	46		1	1,138	79	62	793	93	121	4,214	632
	搬送人員	6,581	16		1	1,233	77	63	756	94	99	3,969	273
16	出動件数	7,165	51	1	1	1,179	63	82	851	97	110	4,311	419
	搬送人員	6,854	21	1		1,280	63	84	813	89	89	4,085	329
17	出動件数	7,709	76		1	1,086	70	79	906	78	120	4,808	485
	搬送人員	7,200	15			1,126	70	83	849	72	94	4,520	371



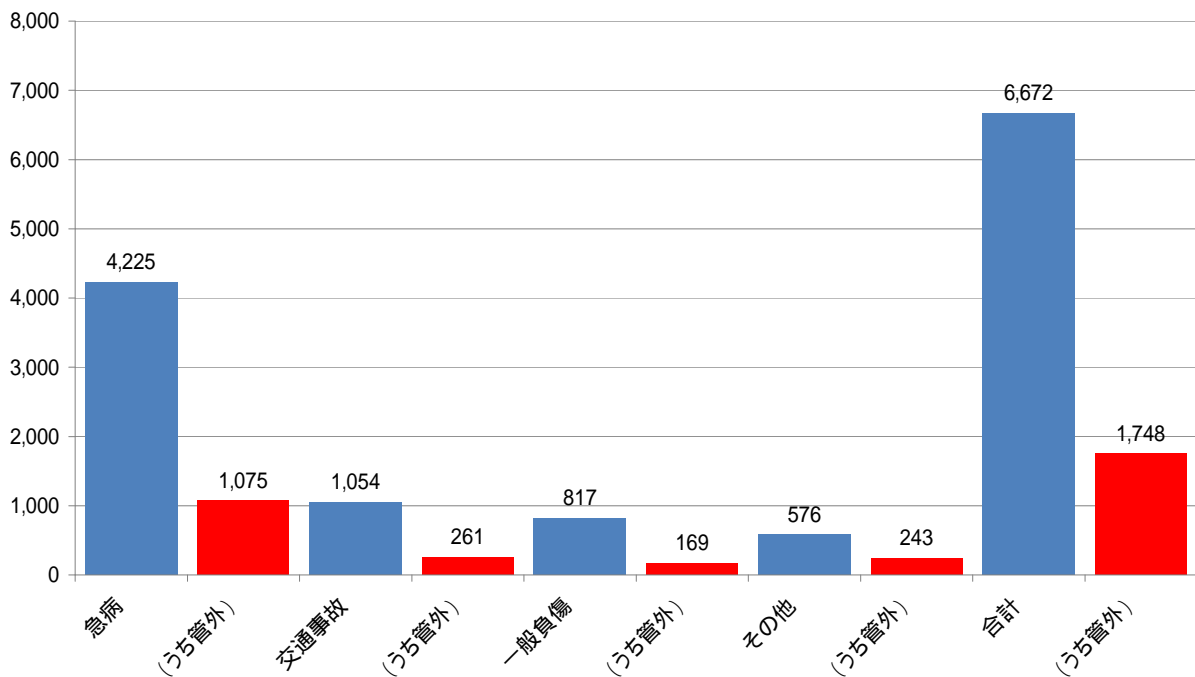
資料: 総務省「救急・救助の現況」

## 事故種別医療機関別搬送人員

開設者		急病 (うち管外)		交通事故 (うち管外)		一般負傷 (うち管外)		その他 (うち管外)		合計 (うち管外)	
	国立	13	13					8	8	21	21
	公立	145	143	1	1	9	6	66	66	221	216
	公的	89	89	24	24	12	12	38	38	163	163
私的	病院	4,225	1,075	1,054	261	817	169	576	243	6,672	1,748
	診療所	48	20	47		11	5	16	3	122	28
その他	接骨院							1		1	0
合計		4,520	1,340	1,126	286	849	192	705	358	7,200	2,176

全体	救急搬送受入率	69.8%
病院	救急搬送受入率	73.8%

## 病院

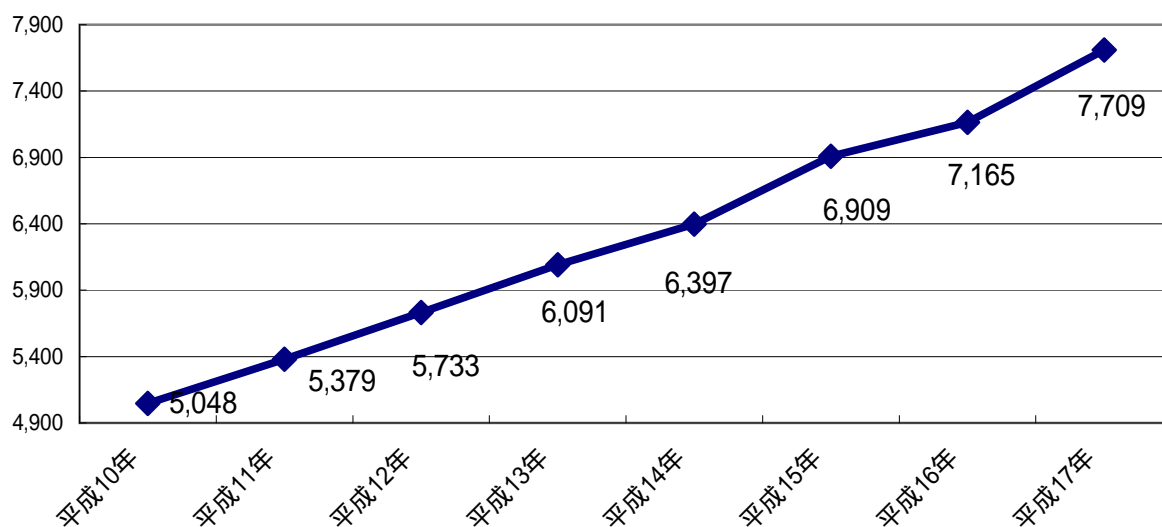


資料: 総務省「救急・救助の現況」

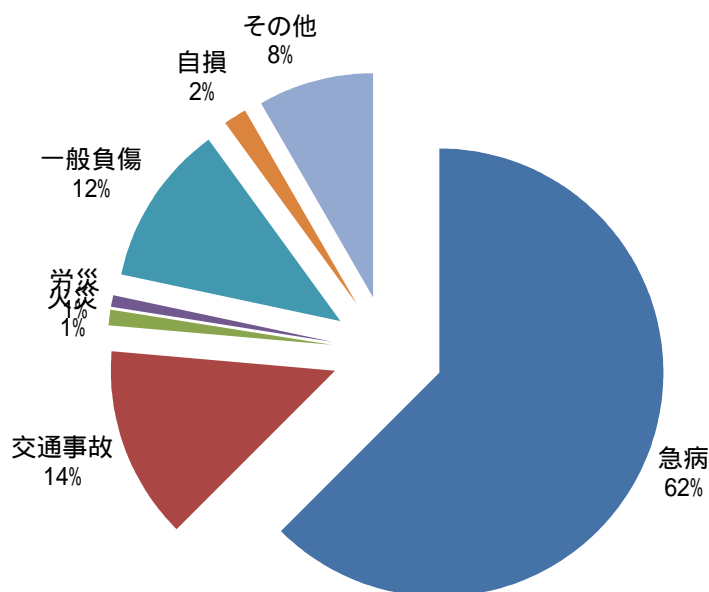
### 上尾市救急概要

	平成10年	平成11年	平成12年	平成13年	平成14年	平成15年	平成16年	平成17年	平均
急病	2,878	3,095	3,286	3,543	3,815	4,214	4,311	4,808	3,744
交通事故	987	1,001	1,087	1,134	1,192	1,138	1,179	1,086	1,101
火災	10	11	13	11	7	46	51	76	28
労災	60	45	57	68	61	79	63	70	63
一般負傷	601	612	654	710	727	793	851	906	732
自損	71	72	84	116	119	121	110	120	102
その他	441	543	552	509	476	518	600	643	535
合計	5,048	5,379	5,733	6,091	6,397	6,909	7,165	7,709	6,103

### 上尾市救急件数推移



### 傷病別割合(17年)



資料:上尾市「統計あげお」

## 上尾市救急概要

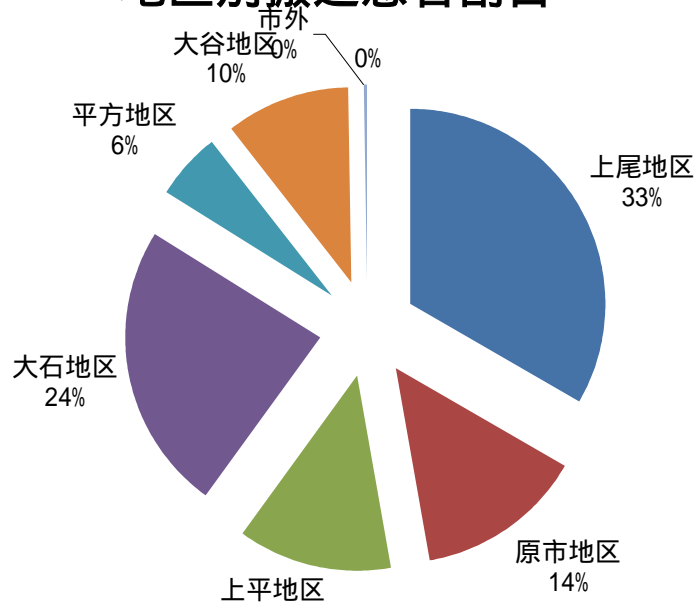
	平成10年	平成11年	平成12年	平成13年	平成14年	平成15年	平成16年	平成17年	平均
急病	2,878	3,095	3,286	3,543	3,815	4,214	4,311	4,808	3,744
交通事故	987	1,001	1,087	1,134	1,192	1,138	1,179	1,086	1,101
火災	10	11	13	11	7	46	51	76	28
労災	60	45	57	68	61	79	63	70	63
一般負傷	601	612	654	710	727	793	851	906	732
自損	71	72	84	116	119	121	110	120	102
その他	441	543	552	509	476	518	600	643	535
合計	5,048	5,379	5,733	6,091	6,397	6,909	7,165	7,709	6,103

資料:上尾市「統計あげお」

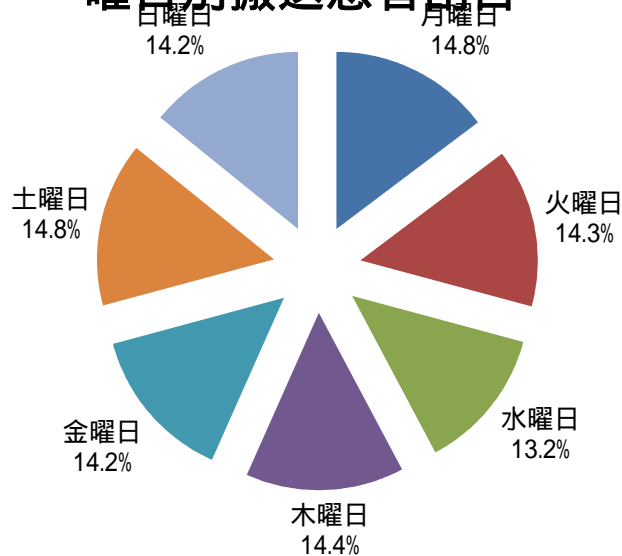
## 地区・曜日別搬送患者集計(H17年)

	月曜日	火曜日	水曜日	木曜日	金曜日	土曜日	日曜日	合計
上尾地区	383	343	344	352	376	406	368	2,572
原市地区	165	163	131	190	140	139	146	1,074
上平地区	128	150	143	131	145	146	126	969
大石地区	265	279	254	268	258	274	258	1,856
平方地区	61	58	45	58	72	62	75	431
大谷地区	136	103	99	112	105	113	123	791
市外	3	3	1	2	2	4	1	16
合計	1,141	1,099	1,017	1,113	1,098	1,144	1,097	7,709

### 地区別搬送患者割合



### 曜日別搬送患者割合

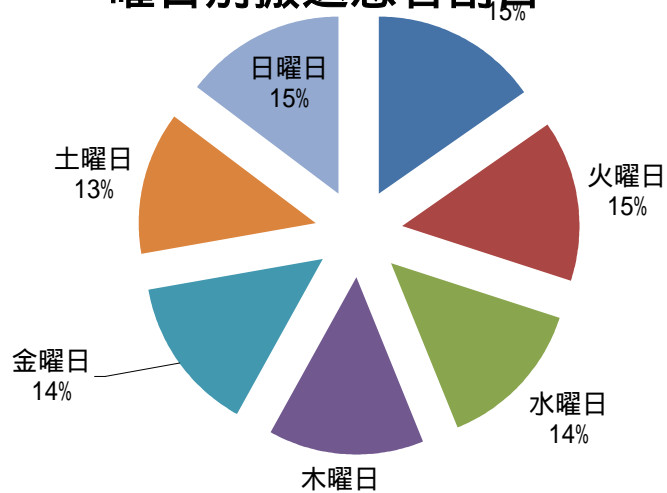


資料: 上尾市「統計あげお」

## 曜日別・時間帯別 救急搬送集計(H18年)

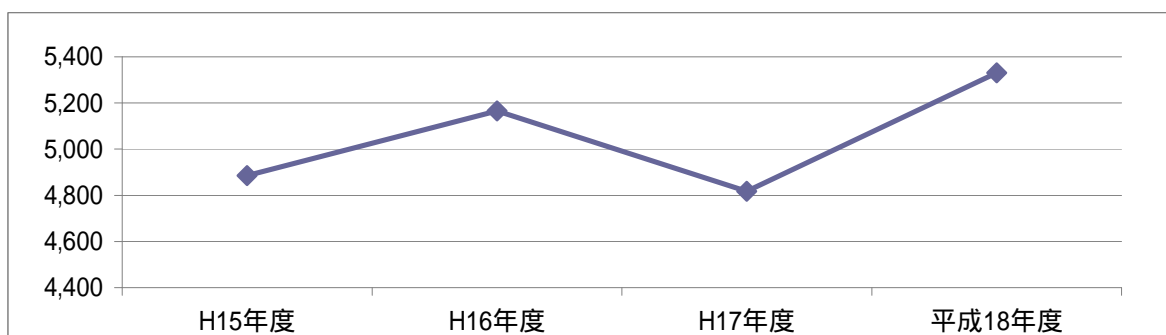
	月曜日	火曜日	水曜日	木曜日	金曜日	土曜日	日曜日	合計
1月	63	63	64	49	57	41	44	381
2月	44	47	33	48	40	44	54	310
3月	65	56	42	61	67	63	54	408
4月	65	55	61	57	55	58	60	411
5月	54	72	73	77	48	45	58	427
6月	56	44	51	42	59	45	66	363
7月	58	78	62	54	71	53	66	442
8月	65	49	78	53	71	61	52	429
9月	68	61	45	55	48	59	67	403
10月	82	75	70	62	56	63	57	465
11月	77	60	58	84	75	69	62	485
12月	76	97	66	77	69	70	102	557
合計	773	757	703	719	716	671	742	5,081

### 曜日別搬送患者割合



上尾中央総合病院 救急件数受入推移

	H15年度	H16年度	H17年度	平成18年度	平均
4月	399	457	412	411	420
5月	378	398	401	427	401
6月	385	444	401	363	398
7月	403	461	444	442	438
8月	430	395	439	429	423
9月	377	402	403	403	396
10月	440	431	412	465	437
11月	407	452	371	485	429
12月	435	480	435	557	477
1月	405	420	381	488	424
2月	406	396	310	386	375
3月	421	429	408	475	433
合計	4,886	5,165	4,817	5,331	5,050



時間帯別救急搬送数比率

	6 ~ 13	13 ~ 17	17 ~ 22	22 ~ 6	合計
1月	117	93	90	81	381
2月	94	64	94	59	311
3月	136	87	85	100	408
4月	135	78	109	89	411
5月	128	115	99	85	427
6月	114	70	101	78	363
7月	146	102	95	99	442
8月	142	74	118	95	429
9月	128	82	104	89	403
10月	137	90	125	113	465
11月	149	89	134	113	485
12月	182	111	139	125	557
合計	1608	1055	1293	1126	5082
比率	31.6%	20.8%	25.4%	22.2%	100.0%

