

平成25年度

クリニカルインディケーター

© 2015 医療法人社団愛友会

上尾中央総合病院

目次

1. 患者統計[外来診療]	
1-1. 外来のべ患者数	1
1-2. 外来診療の平均待ち時間 [予約患者]	2
1-3. 外来診療の平均待ち時間 [予約外患者]	3
2. 患者統計[入院診療]	
2-1. 新規入院患者数 [診療科別]	4
2-2. 入院のべ患者数 [診療科別]	5
2-3. 平均在院日数	6
2-4. 一日平均入院患者数・病床稼働率	7
2-5. 入院患者の地域分布	8
3. 死亡統計	
3-1. 疾病分類別死亡統計	9
4. 手術件数	
4-1. 手術件数	11
4-2. 定時・緊急別 手術件数	11
4-3. 術式分類別 手術件数	12
4-4. 手術後 24 時間以内の予期せぬ再手術率	13
5. 検査件数	
5-1. 画像検査件数	14
5-2. 生理検査件数	14
5-3. 内視鏡検査件数	15
5-4. 病理検査件数	15
6. 救急医療	
6-1. 救急車受け入れ件数	16
6-2. 救急車来院後の緊急入院率	17
6-3. 救急搬入から検査・手術実施までの所要時間	18
6-4. 院内 BLS 講習会	19
7. 地域連携	
7-1. 他院・他施設からの紹介患者数[診療科別]	20
7-2. 紹介率[診療科別]	21
7-3. 他院・他施設からの紹介患者数[地域・地区別]	22
7-4. 他院・他施設への逆紹介患者数[診療科別]	23
7-5. 逆紹介率 [診療科別]	24
7-6. 他院・他施設からの逆紹介患者数 [地域・地区別]	25
8. 診療の標準化	
8-1. クリニカルパスの使用状況	26
8-2. クリニカルパス別の適用症例数	27
8-3. 診療ガイドライン数	29

目次

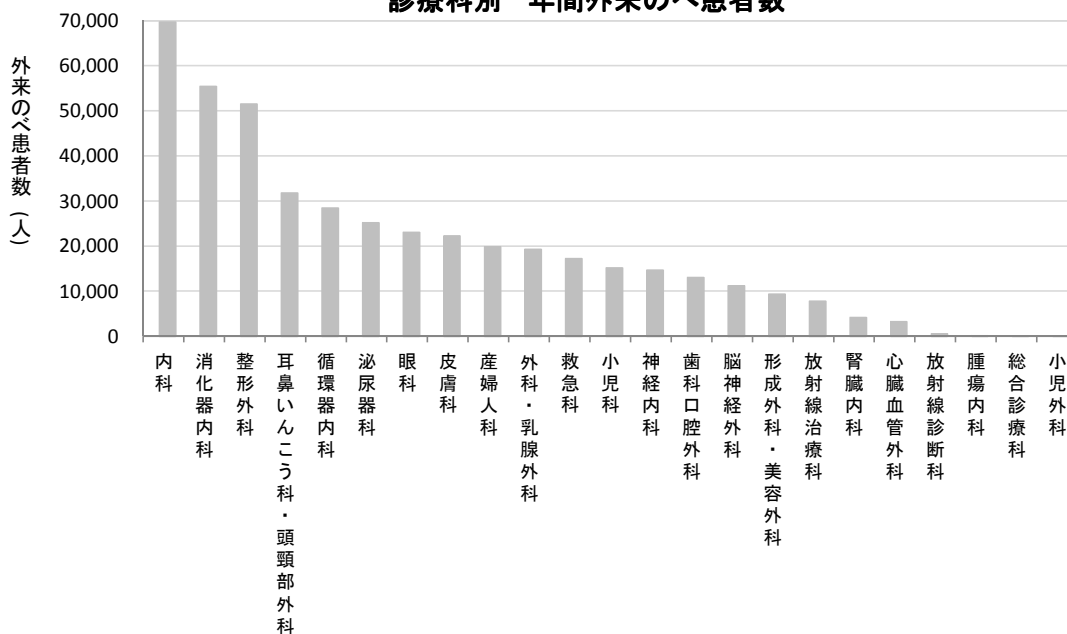
9. がん化学療法	
9-1. 化学療法レジメン数	30
9-2. 化学療法施行件数	30
9-3. 化学療法レジメン一覧	31
10. チーム医療	
10-1. 各月褥瘡調査日の褥瘡患者状況	33
10-2. 新規褥瘡発生率	33
10-3. NST 回診実施患者数	33
11. 感染管理	
11-1. 手術開始前1時間以内の予防的抗菌薬投与率	34
11-2. 菌種別の抗菌薬感受性率	34
11-3. 抗菌薬の使用状況	35
12. 安全管理	
12-1. 安全管理報告書提出件数	36
12-2. 入院中の転倒・転落	38
12-3. プレアボイド報告数	39
12-4. 人工呼吸器使用状況	39
13. 学術研究・図書	
13-1. 学術発表数	40
13-2. 図書蔵書数	41
13-3. 図書貸出冊数	41
13-4. 他図書館との相互利用（文献依頼）件数	41
14. 臨床研修	
14-1. 初期臨床研修医の採用実績	42
14-2. 臨床研修指導医数	42
15. 職場環境	
15-1. 健康診断受診率	43
15-2. 職員の喫煙率	43
15-3. インフルエンザワクチン接種率	44
15-4. HB ワクチン接種率（B 型肝炎予防有効率）	44
15-5. 有給休暇取得率	45
15-6. 平均労働時間	45

1. 患者統計【外来診療】

1-1. 外来のべ患者数〔診療科別〕

平成25年度	4月	5月	6月	7月	8月	9月	10月	11月	12月	1月	2月	3月	合計
内科	6,294	5,955	5,845	6,017	6,163	5,596	6,364	5,751	5,809	5,808	4,904	5,242	69,748
消化器内科	4,623	4,376	4,466	4,884	4,712	4,489	4,979	4,650	4,849	4,585	4,208	4,617	55,438
整形外科	4,271	4,317	4,365	4,551	4,482	4,066	4,520	4,212	4,304	4,245	3,878	4,325	51,536
耳鼻いんこう科・頭頸部外科	2,971	2,884	2,683	2,664	2,746	2,489	2,623	2,559	2,478	2,469	2,484	2,731	31,781
循環器内科	2,514	2,508	2,375	2,453	2,405	2,226	2,498	2,339	2,376	2,342	2,109	2,333	28,478
泌尿器科	2,212	2,027	2,011	2,275	2,086	1,966	2,350	2,064	2,172	2,106	1,874	2,070	25,213
眼科	2,059	2,080	1,864	2,052	2,153	1,994	2,076	1,900	1,786	1,715	1,584	1,831	23,094
皮膚科	1,919	1,904	1,961	2,094	2,197	1,891	1,954	1,731	1,687	1,665	1,591	1,724	22,318
産婦人科	1,618	1,787	1,709	1,782	1,672	1,602	1,819	1,596	1,758	1,500	1,445	1,619	19,907
外科・乳腺外科	1,699	1,585	1,583	1,757	1,662	1,564	1,756	1,589	1,690	1,538	1,346	1,537	19,306
救急科	1,196	1,521	1,271	1,456	1,360	1,404	1,318	1,418	1,643	1,880	1,381	1,379	17,227
小児科	1,131	1,165	1,159	1,333	1,154	1,090	1,350	1,596	1,628	1,113	1,143	1,334	15,196
神経内科	1,335	1,240	1,274	1,349	1,233	1,190	1,345	1,116	1,198	1,167	1,054	1,177	14,678
歯科口腔外科	1,207	1,095	1,017	1,097	1,190	1,059	1,060	1,068	1,113	997	1,015	1,123	13,041
脳神経外科	979	939	984	949	953	886	985	960	919	884	865	897	11,200
形成外科・美容外科	803	894	742	945	898	747	792	690	794	750	711	563	9,329
放射線治療科	520	736	722	785	754	682	651	625	526	510	640	662	7,813
腎臓内科	309	267	284	353	366	356	382	357	390	348	360	419	4,191
心臓血管外科	266	279	265	282	255	278	309	256	274	272	215	298	3,249
放射線診断科	41	40	42	47	38	34	55	40	63	69	38	37	544
腫瘍内科	0	0	3	5	17	12	16	14	12	14	29	28	150
総合診療科	9	12	7	7	10	5	7	9	6	7	2	10	91
小児外科	-	-	-	-	4	6	7	9	12	11	10	20	79
合計	37,976	37,611	36,632	39,137	38,510	35,632	39,216	36,549	37,487	35,995	32,886	35,976	443,607
一日平均	1,519.0	1,567.1	1,465.3	1,505.3	1,426.3	1,549.2	1,508.3	1,522.9	1,562.0	1,565.0	1,429.8	1,439.0	1,503.8

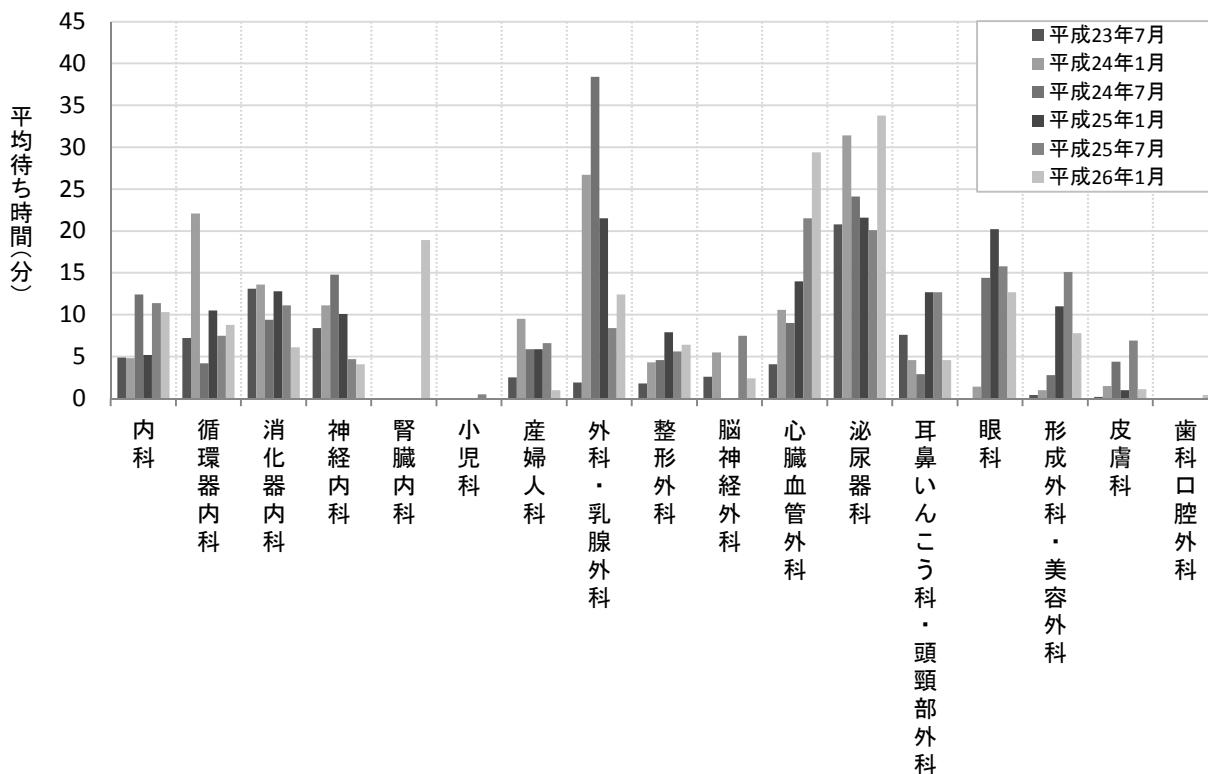
診療科別 年間外来のべ患者数



1-2. 外来診療の平均待ち時間 [予約患者]

診療科別 外来診療の平均待ち時間 [予約患者]		内科	循環器内科	消化器内科	神経内科	腎臓内科	小児科	産婦人科	外科・乳腺外科	整形外科	脳神経外科	心臓血管外科	泌尿器科	耳鼻いんこう科・ 頭頸部外科	眼科	形成外科・美容外科	皮膚科	歯科口腔外科
平成23年 7月	平均待ち時間(分)	4.9	7.2	13.1	8.4	-	-	2.5	1.9	1.8	2.6	4.1	20.8	7.6	0.0	0.4	0.2	-
	患者数(人)	224	128	136	42	-	-	61	27	83	90	34	124	82	19	43	57	-
平成24年 1月	平均待ち時間(分)	4.8	22.1	13.6	11.1	-	-	9.5	26.7	4.3	5.5	10.6	31.4	4.6	1.4	1.0	1.5	-
	患者数(人)	220	129	130	4	-	-	68	35	85	25	33	119	87	73	49	47	-
平成24年 7月	平均待ち時間(分)	12.4	4.2	9.4	14.8	-	-	5.9	38.4	4.6	0.0	9.0	24.1	2.9	14.4	2.8	4.4	-
	患者数(人)	247	69	99	38	-	-	65	44	49	17	2	84	63	77	54	54	-
平成25年 1月	平均待ち時間(分)	5.2	10.5	12.8	10.1	-	-	5.9	21.5	7.9	0.0	14.0	21.6	12.7	20.2	11.0	1.0	-
	患者数(人)	228	55	152	50	-	-	53	66	67	24	5	108	110	88	57	47	-
平成25年 7月	平均待ち時間(分)	11.4	7.5	11.1	4.7	-	0.5	6.6	8.4	5.6	7.5	21.5	20.1	12.7	15.8	15.1	6.9	0.0
	患者数(人)	183	62	111	45	-	4	79	51	79	23	4	113	95	73	37	49	14
平成26年 1月	平均待ち時間(分)	10.3	8.8	6.1	4.1	18.9	0.0	1.0	12.4	6.4	2.4	29.4	33.8	4.6	12.7	7.8	1.1	0.4
	患者数(人)	234	78	138	46	15	4	72	52	61	19	7	114	111	80	30	46	51

外来診療の平均待ち時間 [予約患者]



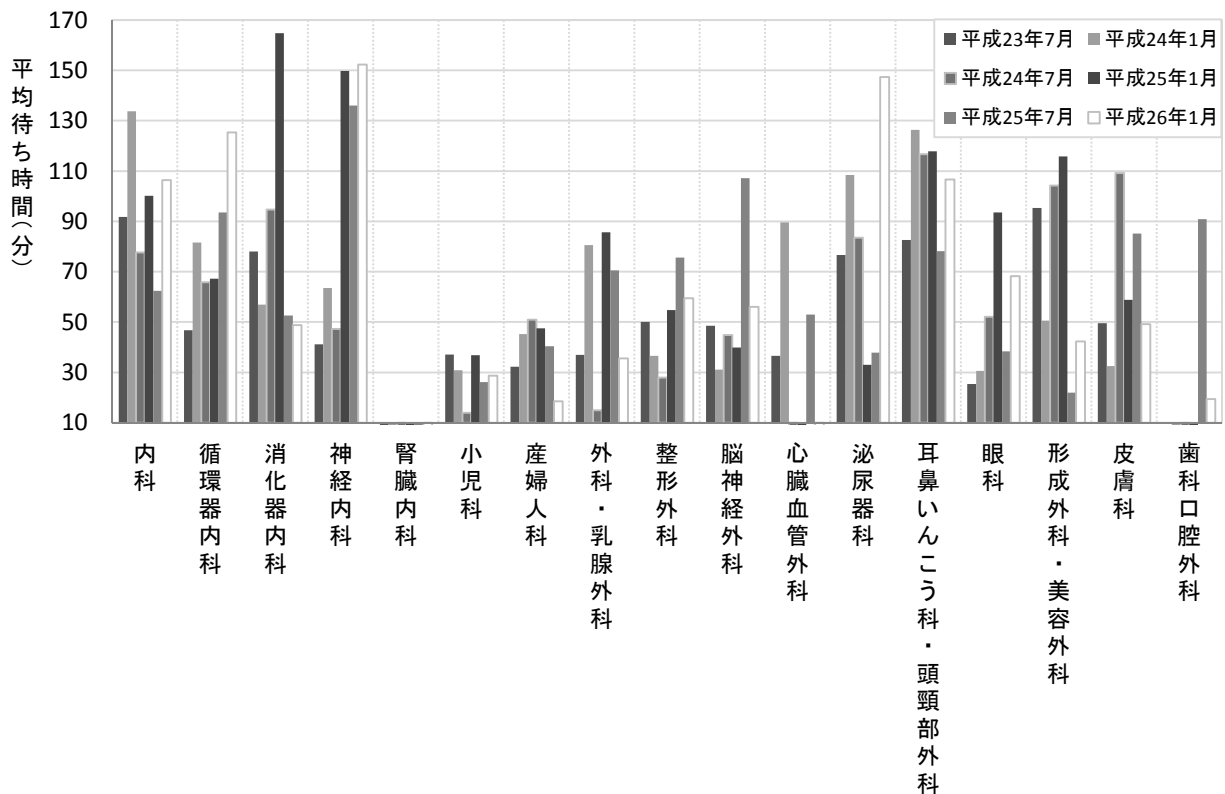
待ち時間は、予約時間帯内に診察を開始した場合については0分、予約時間帯を超えた場合は30分ごとの予約枠の終了時刻から医師が診察を開始するまでの時間とする。

調査日の午前診療および午後診療の予約外来患者を対象として調査。ただし下記に該当する患者を除く。
予約時間帯に遅刻した患者、30分以上呼出しに応じなかった患者、医師が外来を30分以上離れた時間帯(緊急・手術等)の当該医師の予約患者。

1-3. 外来診療の平均待ち時間 [予約外患者]

診療科別 外来診療の平均待ち時間 [予約外患者]		内科	循環器内科	消化器内科	神経内科	腎臓内科	小児科	産婦人科	外科・乳腺外科	整形外科	脳神経外科	心臓血管外科	泌尿器科	耳鼻いんこう科・ 頭頸部外科	眼科	形成外科・美容外科	皮膚科	歯科口腔外科
平成23年 7月	平均待ち時間(分)	91.8	46.8	78.0	41.2	-	37.1	32.3	36.9	50.1	48.5	36.6	76.6	82.6	25.4	95.3	49.6	-
	患者数(人)	33	25	50	14	-	63	18	7	29	11	5	19	65	29	11	46	-
平成24年 1月	平均待ち時間(分)	133.7	81.6	56.9	63.5	-	30.9	45.2	80.6	36.6	31.1	89.6	108.4	126.4	30.6	50.6	32.5	-
	患者数(人)	29	18	23	19	-	82	10	9	28	10	5	17	41	17	10	28	-
平成24年 7月	平均待ち時間(分)	77.7	65.8	94.7	47.3	-	13.9	51.0	15.0	27.9	44.8	0.0	83.5	116.7	52.1	104.2	109.2	-
	患者数(人)	7	21	35	12	-	47	2	1	29	13	0	2	66	25	11	41	-
平成25年 1月	平均待ち時間(分)	100.1	67.2	164.8	149.7	-	36.8	47.5	85.6	54.8	39.9	0.0	33.0	117.8	93.6	115.8	58.8	-
	患者数(人)	29	17	28	11	-	50	12	16	29	9	0	1	59	19	12	23	-
平成25年 7月	平均待ち時間(分)	62.4	93.6	52.6	136.0	-	26.1	40.4	70.5	75.6	107.2	53.0	37.9	78.2	38.3	22.0	85.1	90.9
	患者数(人)	35	13	40	15	-	35	14	11	25	14	1	13	42	27	7	40	10
平成26年 1月	平均待ち時間(分)	106.4	125.3	48.8	152.3	0.0	28.7	18.5	35.5	59.4	56.0	0.0	147.3	106.6	68.2	42.3	49.1	19.4
	患者数(人)	19	11	31	6	1	42	8	6	41	6	0	13	51	12	10	34	9

外来診療の平均待ち時間 [予約外患者]



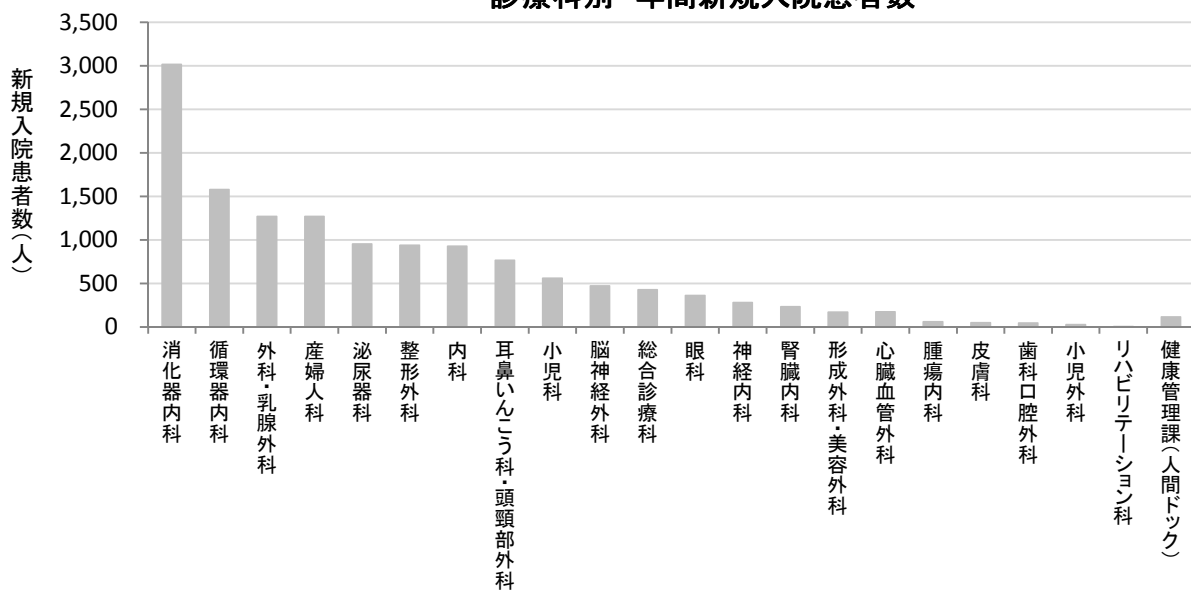
待ち時間は、再来受付機または各科外来で外来受診の順番をとった時刻から診察を開始するまでの時間。

2. 患者統計【入院診療】

2-1. 新規入院患者数〔診療科別〕

平成25年度		4月	5月	6月	7月	8月	9月	10月	11月	12月	1月	2月	3月	合計
診療	消化器内科	262	226	221	264	263	230	281	243	260	260	257	248	3,015
	循環器内科	124	146	119	128	110	126	154	128	146	133	128	135	1,577
	外科・乳腺外科	110	114	133	113	100	101	121	97	84	96	98	100	1,267
	産婦人科	89	85	91	109	111	112	129	120	114	105	104	98	1,267
	泌尿器科	58	69	84	86	89	76	83	82	79	77	85	85	953
	整形外科	77	73	73	75	83	78	81	83	80	82	77	76	938
	内科	69	92	76	82	74	85	74	88	79	75	72	62	928
	耳鼻いんこう科・頭頸部外科	73	46	64	79	69	59	70	63	58	58	56	68	763
	小児科	63	44	48	50	54	43	55	42	43	39	34	43	558
	脳神経外科	39	39	40	42	30	31	47	37	45	42	34	44	470
	総合診療科	39	42	29	24	29	24	37	31	46	44	40	41	426
	眼科	34	32	4	33	36	36	38	33	23	30	31	31	361
	神経内科	18	30	37	23	29	20	17	23	21	15	26	21	280
	腎臓内科	21	20	17	25	21	11	22	12	23	20	21	19	232
	形成外科・美容外科	9	9	21	15	16	15	14	15	18	12	12	12	168
	心臓血管外科	18	17	11	11	8	14	16	19	12	18	16	12	172
	腫瘍内科	-	-	0	5	4	10	5	7	7	7	7	6	58
	皮膚科	7	3	6	5	3	6	4	5	2	1	1	3	46
	歯科口腔外科	3	5	2	3	5	2	2	7	5	1	5	4	44
	小児外科	-	-	-	1	6	3	0	0	2	4	4	5	25
リハビリテーション科	1	0	0	0	0	1	0	0	0	0	0	0	2	
	小計	1,114	1,092	1,076	1,173	1,140	1,083	1,250	1,135	1,147	1,119	1,108	1,113	13,550
健診	健康管理課(人間ドック)	14	13	17	12	8	7	8	7	3	7	10	9	115
	総計	1,128	1,105	1,093	1,185	1,148	1,090	1,258	1,142	1,150	1,126	1,118	1,122	13,665

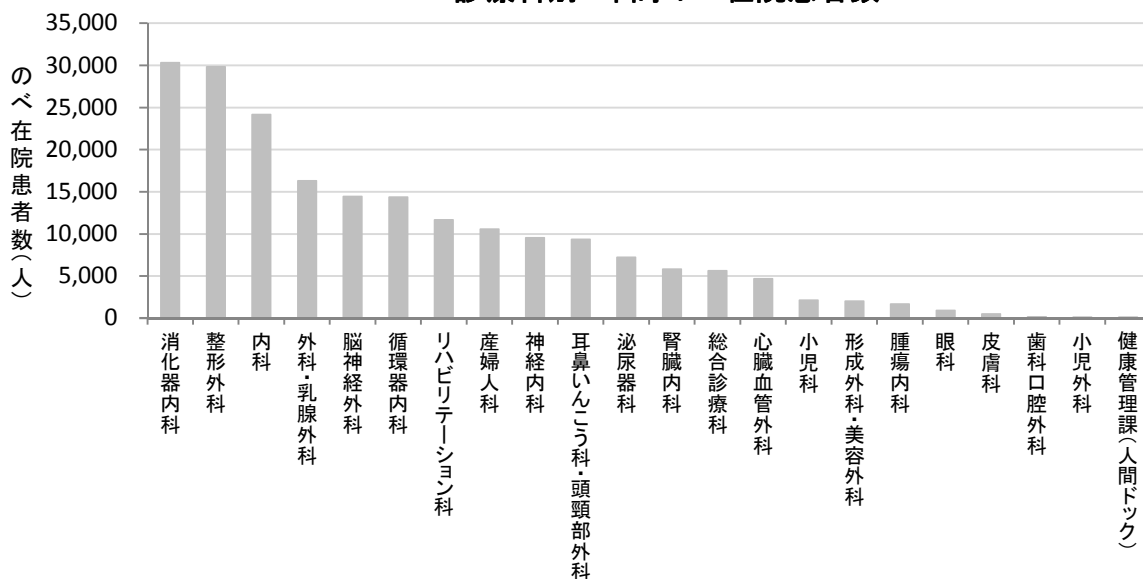
診療科別 年間新規入院患者数



2-2. のべ在院患者数〔診療科別〕

平成25年度		4月	5月	6月	7月	8月	9月	10月	11月	12月	1月	2月	3月	合計
診療	消化器内科	2,574	2,067	2,095	2,701	2,946	2,351	2,708	2,369	2,565	2,704	2,474	2,755	30,309
	整形外科	2,516	2,690	2,049	2,169	2,227	2,311	2,546	2,653	2,619	2,846	2,506	2,693	29,825
	内科	2,065	2,230	2,023	2,060	2,442	2,129	2,014	1,853	2,056	2,057	1,636	1,607	24,172
	外科・乳腺外科	1,507	1,443	1,473	1,422	1,357	1,313	1,416	1,386	1,320	1,248	1,098	1,311	16,294
	脳神経外科	1,359	1,262	1,129	1,085	972	994	967	1,103	1,207	1,480	1,345	1,543	14,446
	循環器内科	1,002	1,140	1,045	971	988	1,198	1,166	1,265	1,481	1,415	1,350	1,332	14,353
	リハビリテーション科	968	924	1,022	1,081	1,031	821	965	995	941	952	952	999	11,651
	産婦人科	701	635	701	868	1,030	1,007	984	1,066	953	828	891	890	10,554
	耳鼻いんこう科・頭頸部外科	729	633	699	973	906	816	921	833	768	618	645	793	9,334
	神経内科	781	901	832	885	980	886	740	791	641	728	602	782	9,549
	泌尿器科	539	516	624	591	713	606	641	603	698	540	556	577	7,204
	腎臓内科	490	597	530	512	533	547	431	424	355	500	420	455	5,794
	総合診療科	291	500	536	288	415	396	374	401	502	564	619	740	5,626
	心臓血管外科	526	567	397	242	257	323	395	518	378	355	388	305	4,651
	小児科	214	151	162	185	180	166	224	167	199	144	144	193	2,129
	形成外科・美容外科	95	91	252	298	206	160	169	113	179	116	157	168	2,004
	腫瘍内科	-	-	13	112	127	236	177	191	158	219	173	266	1,672
	眼科	93	72	18	72	87	91	105	96	60	71	79	78	922
	皮膚科	55	51	70	79	50	42	25	37	21	17	11	50	508
	歯科口腔外科	9	12	4	21	11	13	14	15	21	1	15	15	151
小児外科	-	-	-	6	18	22	7	-	6	6	21	23	109	
小計	16,514	16,482	15,674	16,621	17,476	16,428	16,989	16,879	17,128	17,409	16,082	17,575	201,257	
健診	健康管理課(人間ドック)	14	13	17	12	8	7	8	7	3	7	10	9	115
総計		16,528	16,495	15,691	16,633	17,484	16,435	16,997	16,886	17,131	17,416	16,092	17,584	201,372

診療科別 年間のべ在院患者数



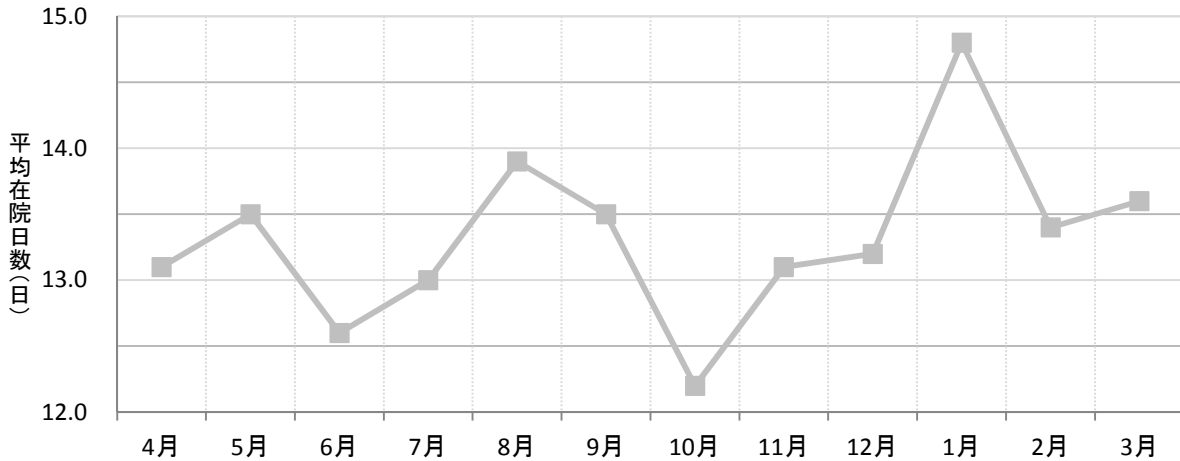
のべ在院患者数: 毎日24時時点の在院患者数合計(退院日・日帰りは含まない)

2-3. 平均在院日数

(a) 平均在院日数 [施設基準届出用]

平成25年度	4月	5月	6月	7月	8月	9月	10月	11月	12月	1月	2月	3月	年間
平均在院日数 [施設基準届出用]	13.1	13.5	12.6	13.0	13.9	13.5	12.2	13.1	13.2	14.8	13.4	13.6	13.3

平均在院日数 [施設基準届出用]

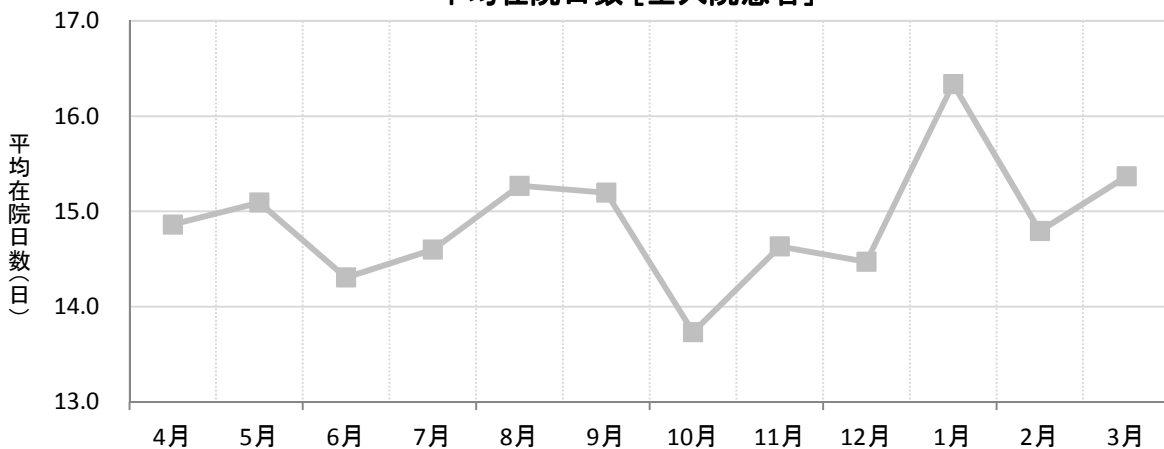


平均在院日数 [施設基準届出用]: 「のべ在院患者数」 / (「新規入院患者数 + 新規退院患者数」 / 2)
 ※保険診療に係る入院患者を対象とし、回復期リハビリテーション病棟入院の患者など指定された条件に該当する患者を除く

(b) 平均在院日数 [全入院患者]

平成25年度	4月	5月	6月	7月	8月	9月	10月	11月	12月	1月	2月	3月	年間
のべ在院患者数	16,514	16,482	15,674	16,621	17,476	16,428	16,989	16,879	17,128	17,409	16,082	17,575	201,257
新規入院患者数	1,114	1,092	1,076	1,173	1,140	1,083	1,250	1,135	1,147	1,119	1,108	1,113	13,550
新規退院患者数	1,108	1,092	1,115	1,104	1,149	1,079	1,224	1,172	1,220	1,012	1,066	1,174	13,515
平均在院日数 [全入院患者]	14.9	15.1	14.3	14.6	15.3	15.2	13.7	14.6	14.5	16.3	14.8	15.4	14.9

平均在院日数 [全入院患者]



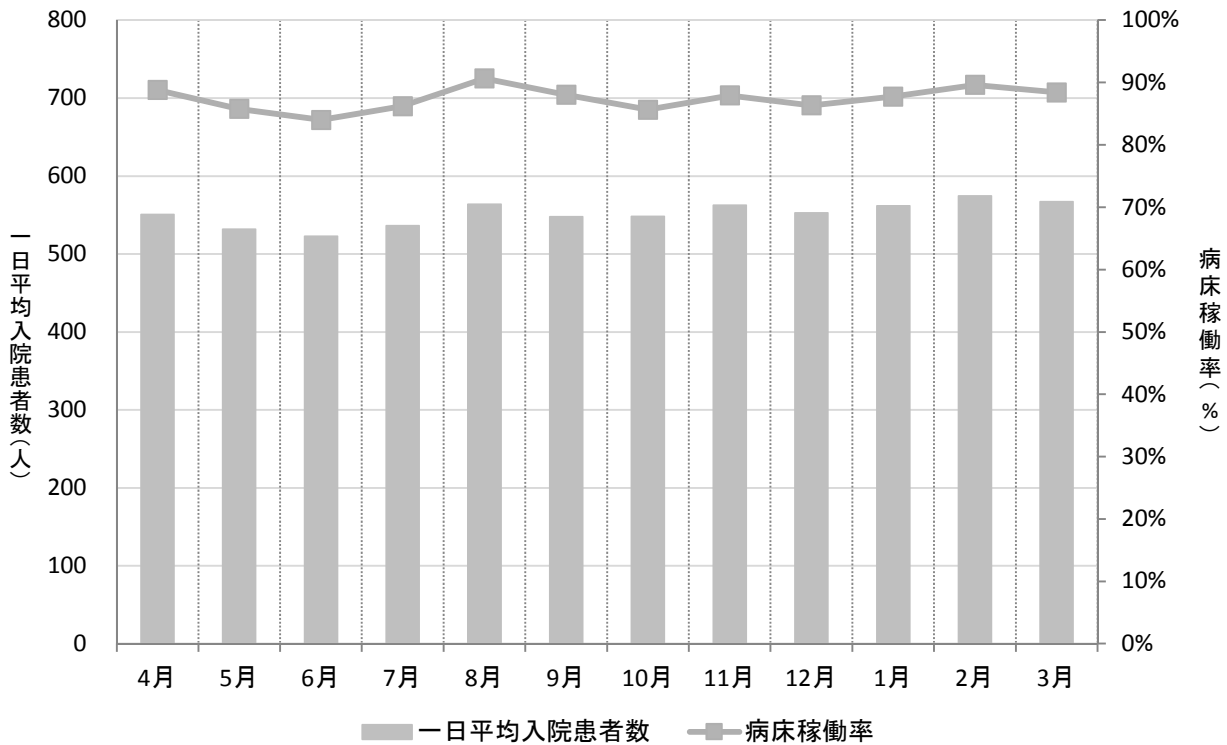
平均在院日数 [全入院患者]: 「のべ在院患者数」 / (「新規入院患者数 + 新規退院患者数」 / 2)

2-4. 一日平均入院患者数・病床稼働率

平成25年度	4月	5月	6月	7月	8月	9月	10月	11月	12月	1月	2月	3月	年間
のべ在院患者数	16,514	16,482	15,674	16,621	17,476	16,428	16,989	16,879	17,128	17,409	16,082	17,575	201,257
一日平均入院患者数	550.5	531.7	522.5	536.2	563.7	547.6	548.0	562.6	552.5	561.6	574.4	566.9	551.4
病床稼働率	88.8	85.8	84.0	86.2	90.6	88.0	85.6	87.9	86.3	87.7	89.6	88.4	87.4

87.4%

一日平均入院患者数・病床稼働率

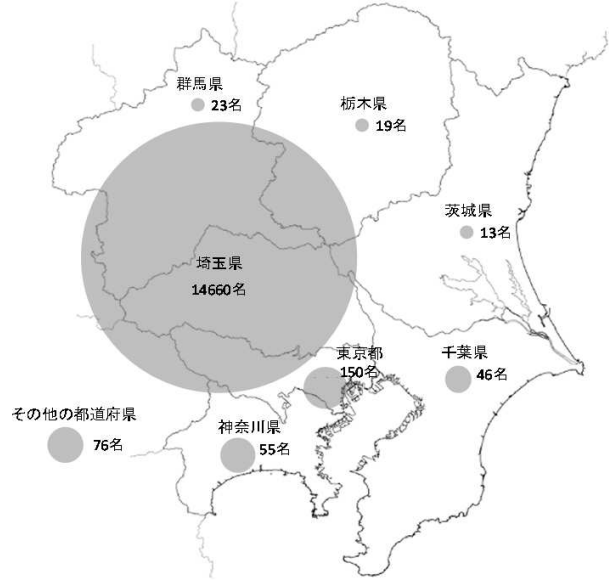
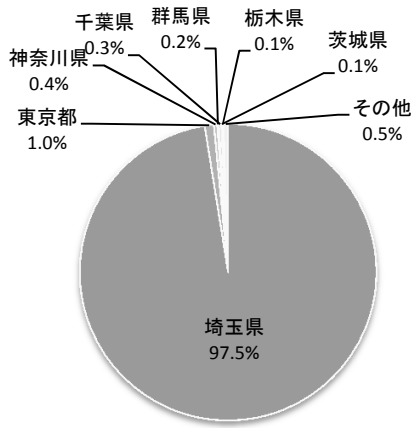


のべ在院患者数: 健康管理課(人間ドック)の宿泊を含まない
 一日平均入院患者数: 「のべ在院患者数」÷「月内の日数」
 病床稼働率: 「のべ在院患者数」÷(「病床数」×「月内の日数」)

2-5. 入院患者の地域分布

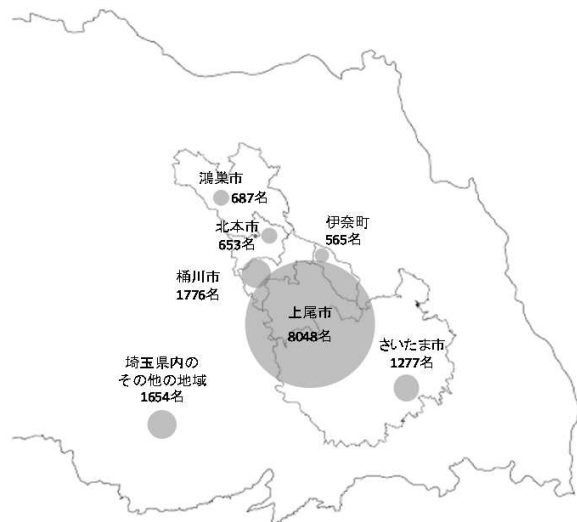
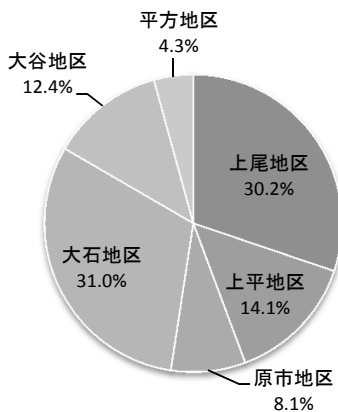
(a) 都道府県別の入院患者数

都道府県	埼玉県	東京都	神奈川県	群馬県	千葉県	茨城県	栃木県	その他	総計
入院患者数	14,660	150	55	23	46	13	19	76	15,042



(b) 埼玉県内の地域別の入院患者数

地域名	上尾市							さいたま市	伊奈町	桶川市	北本市	鴻巣市	その他	総計
	上尾地区	上平地区	原市地区	大石地区	大谷地区	平方地区	小計							
入院患者数	2,431	1,136	652	2,491	994	344	8,048	1,277	565	1,776	653	687	1,654	6,612



平成25年4月～平成26年3月に退院した入院患者を登録住所の地域別に集計。
 その他都道府県に国外を1件含む。

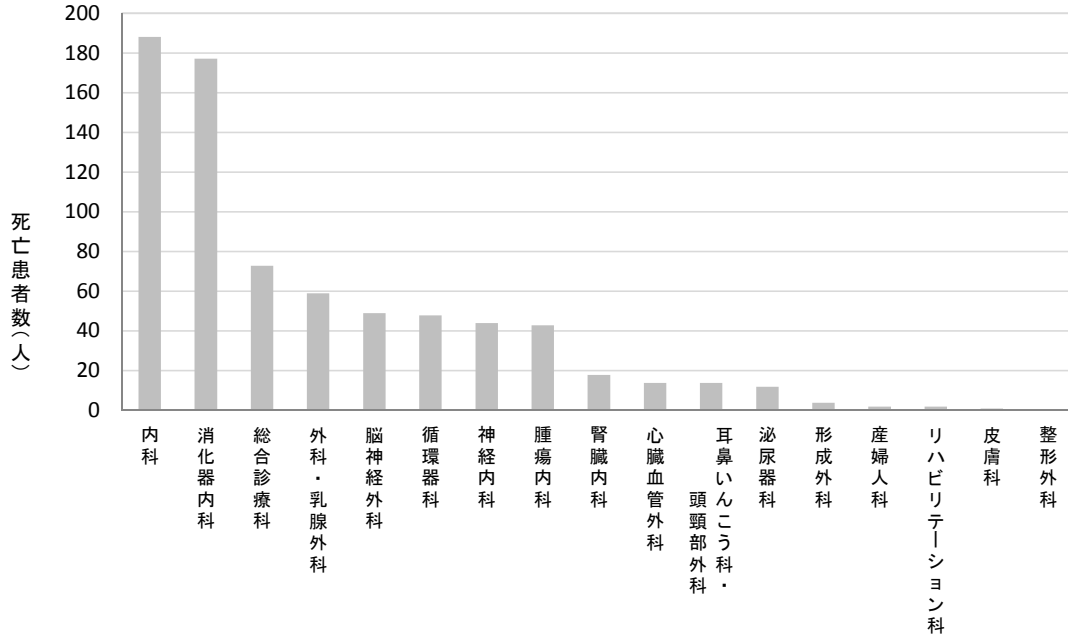
3. 死亡統計

3-1. 疾病分類別死亡統計

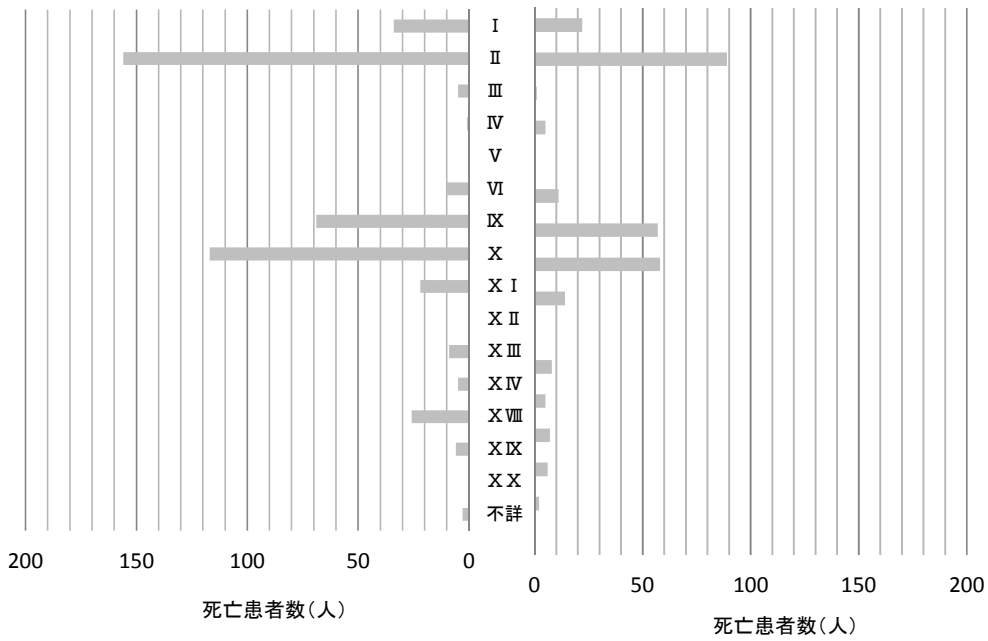
疾病分類 (ICD10大分類)	性別	診療科																総計	疾病分類別構成比	
		内科	消化器内科	総合診療科	外科・乳腺外科	脳神経外科	循環器科	神経内科	腫瘍内科	腎臓内科	心臓血管外科	耳鼻いんこう科・ 頭頸部外科	泌尿器科	形成外科	産婦人科	リハビリテーション科	皮膚科			整形外科
I 感染症及び寄生虫症 (A00-B99)	男	10	4	8	0	0	4	2	0	3	1	0	0	2	0	0	0	0	34	7.3%
	女	4	9	2	1	2	1	2	0	1	0	0	0	0	0	0	0	0	22	7.7%
	合計	14	13	10	1	2	5	4	0	4	1	0	0	2	0	0	0	0	56	7.5%
II 新生物 (C00-D48)	男	27	56	0	28	0	1	1	24	2	0	10	7	0	0	0	0	0	156	33.7%
	女	12	33	2	20	0	0	0	13	0	0	2	5	0	2	0	0	0	89	31.2%
	合計	39	89	2	48	0	1	1	37	2	0	12	12	0	2	0	0	0	245	32.8%
III 血液および造血器の疾患ならびに 免疫機構の障害 (D50-D89)	男	4	1	0	0	0	0	0	0	0	0	0	0	0	0	0	0	0	5	1.1%
	女	1	0	0	0	0	0	0	0	0	0	0	0	0	0	0	0	0	1	0.4%
	合計	5	1	0	0	0	0	0	0	0	0	0	0	0	0	0	0	0	6	0.8%
IV 内分泌、栄養および代謝疾患 (E00-E90)	男	0	0	0	1	0	0	0	0	0	0	0	0	0	0	0	0	0	1	0.2%
	女	3	2	0	0	0	0	0	0	0	0	0	0	0	0	0	0	0	5	1.8%
	合計	3	2	0	1	0	0	0	0	0	0	0	0	0	0	0	0	0	6	0.8%
V 精神および行動の障害 (F00-F99)	男	0	0	0	0	0	0	0	0	0	0	0	0	0	0	0	0	0	0	0.0%
	女	0	0	0	0	0	0	0	0	0	0	0	0	0	0	0	0	0	0	0.0%
	合計	0	0	0	0	0	0	0	0	0	0	0	0	0	0	0	0	0	0	0.0%
VI 神経系の疾患 (G00-G99)	男	0	0	6	0	0	2	2	0	0	0	0	0	0	0	0	0	0	10	2.2%
	女	0	0	8	0	0	1	2	0	0	0	0	0	0	0	0	0	0	11	3.9%
	合計	0	0	14	0	0	3	4	0	0	0	0	0	0	0	0	0	0	21	2.8%
IX 循環器系の疾患 (I00-I99)	男	7	7	5	1	18	10	14	0	3	1	1	0	1	0	0	1	0	69	14.9%
	女	4	1	8	0	18	11	9	0	1	5	0	0	0	0	0	0	0	57	20.0%
	合計	11	8	13	1	36	21	23	0	4	6	1	0	1	0	0	1	0	126	16.8%
X 呼吸器系の疾患 (J00-J99)	男	66	17	9	1	3	2	6	5	3	3	1	0	0	0	1	0	0	117	25.3%
	女	31	7	8	2	0	3	5	0	1	0	0	0	1	0	0	0	0	58	20.4%
	合計	97	24	17	3	3	5	11	5	4	3	1	0	1	0	1	0	0	175	23.4%
X I 消化器系の疾患 (K00-K93)	男	0	18	2	1	0	0	0	1	0	0	0	0	0	0	0	0	0	22	4.8%
	女	1	9	1	2	0	1	0	0	0	0	0	0	0	0	0	0	0	14	4.9%
	合計	1	27	3	3	0	1	0	1	0	0	0	0	0	0	0	0	0	36	4.8%
X II 皮膚および皮下組織の疾患 (L00-L99)	男	0	0	0	0	0	0	0	0	0	0	0	0	0	0	0	0	0	0	0.0%
	女	0	0	0	0	0	0	0	0	0	0	0	0	0	0	0	0	0	0	0.0%
	合計	0	0	0	0	0	0	0	0	0	0	0	0	0	0	0	0	0	0	0.0%
X III 筋骨格系および結合組織の 疾患 (M00-M99)	男	0	0	0	1	0	7	1	0	0	0	0	0	0	0	0	0	0	9	1.9%
	女	0	0	1	1	0	5	0	0	0	0	0	0	0	0	1	0	0	8	2.8%
	合計	0	0	1	2	0	12	1	0	0	0	0	0	0	0	1	0	0	17	2.3%
X IV 尿路器系の疾患 (N00-N99)	男	1	0	0	0	0	0	0	0	4	0	0	0	0	0	0	0	0	5	1.1%
	女	2	1	0	0	1	0	0	0	0	1	0	0	0	0	0	0	0	5	1.8%
	合計	3	1	0	0	1	0	0	0	4	1	0	0	0	0	0	0	0	10	1.3%
X VIII 症状、徴候および異常臨床所見・ 異常検査所見で他に分類されないもの (R00-R99)	男	12	8	4	0	0	0	0	0	0	2	0	0	0	0	0	0	0	26	5.6%
	女	2	4	0	0	0	0	0	0	0	1	0	0	0	0	0	0	0	7	2.5%
	合計	14	12	4	0	0	0	0	0	0	3	0	0	0	0	0	0	0	33	4.4%
X IX 損傷、中毒およびその他の 外因の影響 (S00-T98)	男	1	0	2	0	3	0	0	0	0	0	0	0	0	0	0	0	0	6	1.3%
	女	0	0	3	0	3	0	0	0	0	0	0	0	0	0	0	0	0	6	2.1%
	合計	1	0	5	0	6	0	0	0	0	0	0	0	0	0	0	0	0	12	1.6%
X X 傷病および死亡の外因 (V01-Y98)	男	0	0	0	0	0	0	0	0	0	0	0	0	0	0	0	0	0	0	0.0%
	女	0	0	2	0	0	0	0	0	0	0	0	0	0	0	0	0	0	2	0.7%
	合計	0	0	2	0	0	0	0	0	0	0	0	0	0	0	0	0	0	2	0.3%
不詳	男	0	0	2	0	1	0	0	0	0	0	0	0	0	0	0	0	0	3	0.6%
	女	0	0	0	0	0	0	0	0	0	0	0	0	0	0	0	0	0	0	0.0%
	合計	0	0	2	0	1	0	0	0	0	0	0	0	0	0	0	0	0	3	0.4%
総計 (診療科別の構成比)	男	128 (27.6%)	111 (24.0%)	38 (8.2%)	33 (7.1%)	25 (5.4%)	26 (5.6%)	26 (5.6%)	30 (6.5%)	15 (3.2%)	7 (1.5%)	12 (2.6%)	7 (1.5%)	3 (0.6%)	0 (0.0%)	1 (0.2%)	1 (0.2%)	0 (0.0%)	463 (100.0%)	
	女	60 (21.1%)	66 (23.2%)	35 (12.3%)	26 (9.1%)	24 (8.4%)	22 (7.7%)	18 (6.3%)	13 (4.6%)	3 (1.1%)	7 (2.5%)	2 (0.7%)	5 (1.8%)	1 (0.4%)	2 (0.7%)	1 (0.4%)	0 (0.0%)	0 (0.0%)	285 (100.0%)	
	合計	188 (25.1%)	177 (23.7%)	73 (9.8%)	59 (7.9%)	49 (6.6%)	48 (6.4%)	44 (5.9%)	43 (5.7%)	18 (2.4%)	14 (1.9%)	14 (1.9%)	12 (1.6%)	4 (0.5%)	2 (0.3%)	2 (0.3%)	1 (0.1%)	0 (0.0%)	748 (100.0%)	

死亡診断書等(死体検案書・行政解剖報告書)に記載された直接死因の傷病名をICD10コードの大分類に基づいて分類。
外来での死亡数、外泊中の死亡数は含まない。

診療科別 死亡患者数



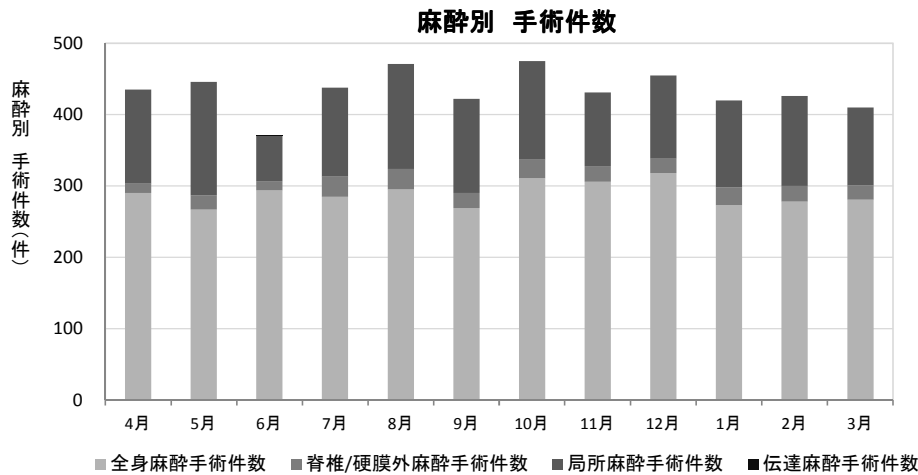
疾病分類別 死亡患者数



4. 手術件数

4-1. 手術件数

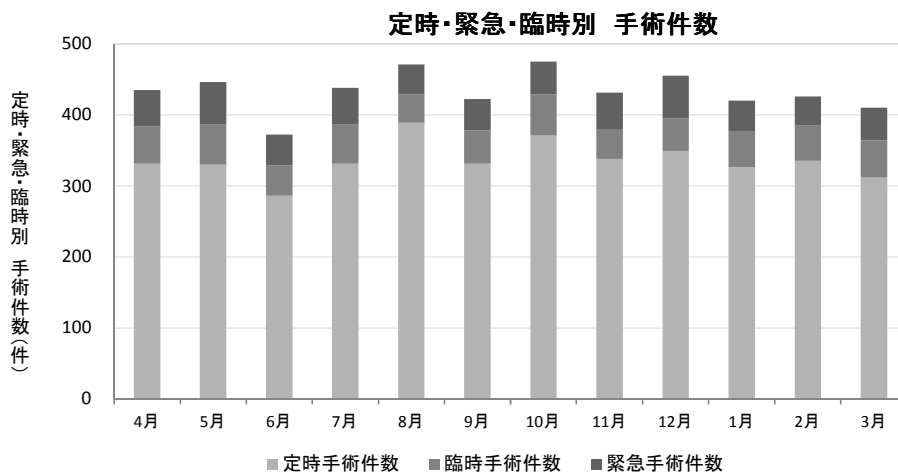
平成25年度	4月	5月	6月	7月	8月	9月	10月	11月	12月	1月	2月	3月	合計
全身麻酔手術件数	290	267	294	285	295	269	311	306	318	273	278	281	3,467
脊椎/硬膜外麻酔手術件数	13	20	13	28	29	21	26	22	20	25	22	20	259
局所麻酔手術件数	132	159	64	125	147	132	138	103	117	122	126	109	1,474
伝達麻酔手術件数	0	0	1	0	0	0	0	0	0	0	0	0	1
合計	435	446	372	438	471	422	475	431	455	420	426	410	5,201



24時間以内の予期せぬ再手術件数：手術後24時間以内に予定外の再手術を実施した件数

4-2. 定時・緊急・臨時別 手術件数

平成25年度	4月	5月	6月	7月	8月	9月	10月	11月	12月	1月	2月	3月	合計
定時手術件数	331	330	286	331	389	331	371	338	349	326	335	312	4,029
緊急手術件数	51	60	43	52	42	44	46	52	60	43	41	46	580
臨時手術件数	53	56	43	55	40	47	58	41	46	51	50	52	592
合計	435	446	372	438	471	422	475	431	455	420	426	410	5,201



定時手術：毎週金曜日12時(同日祝日の場合木曜日12時)までに手術申し込みが行われた手術

緊急手術：手術予定当日に手術申し込みされた手術

臨時手術：定時手術締め切り(12時以降)から手術予定日の前日までに手術申し込みが行われた手術

4-3. 術式分類別 入院手術件数

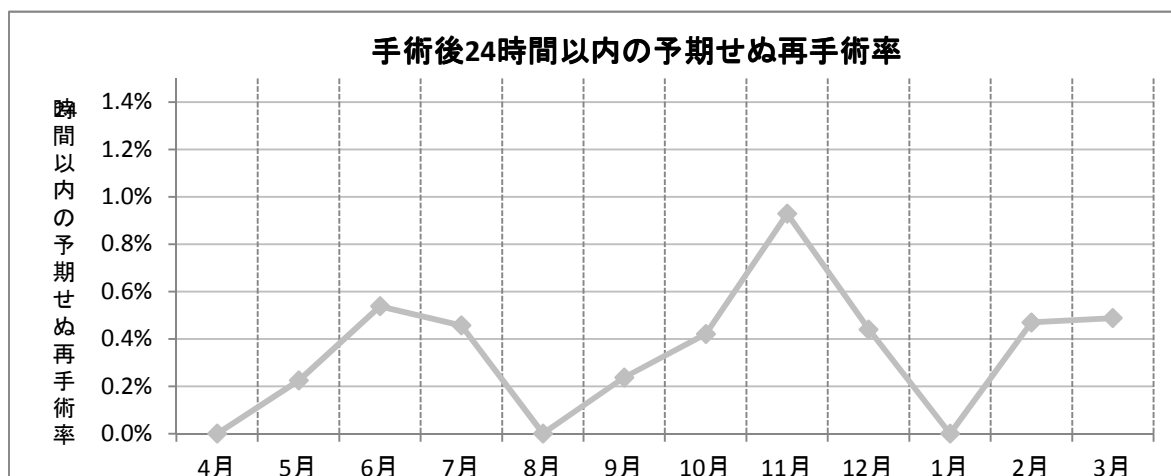
術式(ICD-9-CM)大分類	件数
01 頭蓋骨、脳および髄膜の切開術と切除術	77
02 頭蓋骨、脳および髄膜のその他の手術	34
03 脊髄および脊柱管構造物の手術	56
04 脳神経および末梢神経の手術	19
05 交感神経または交感神経節の手術	0
06 甲状腺および副甲状腺の手術	22
07 その他の内分泌腺の手術	5
08 眼瞼の手術	54
09 涙器系の手術	0
10 結膜の手術	0
11 角膜の手術	0
12 虹彩、毛様体、強膜および前眼房の手術	8
13 水晶体の手術	680
14 網膜、脈絡膜、硝子体および後房の手術	39
15 外眼筋の手術	0
16 眼窩および眼球の手術	3
18 外耳の手術	7
19 中耳の再建術	14
20 中耳および内耳のその他の手術	19
21 鼻の手術	64
22 副鼻腔の手術	57
23 抜歯術および歯の修復術	10
24 歯、歯肉および歯槽その他の手術	2
25 舌の手術	18
26 唾液腺および唾液(腺)管の手術	33
27 口および顔面のその他の手術	14
28 口蓋扁桃およびアデノイドの手術	65
29 咽頭の手術	20
30 咽頭の切開術	51
31 咽頭および気管のその他の手術	34
32 肺および気管支の切除術	73
33 肺および気管支のその他の手術	0
34 胸壁、肺膜、縦隔および横隔膜の手術	16
35 心臓の弁および中隔の手術	69
36 血管の手術	37
37 心および心膜のその他の手術	22
38 血管の切開術、切除術および閉塞術	128
39 血管のその他の手術	204
40 リンパ系の手術	333
41 骨髄および脾臓の手術	8
42 食道の手術	10
43 胃の切開術および切除術	45
44 胃のその他の手術	11
45 腸の切開術、切除術および吻合術	144
46 腸のその他の手術	59
47 虫垂の手術	83
48 直腸、直腸S状結腸および直腸周囲組織の手術	38
49 肛門の手術	10
50 肝臓の手術	33
51 胆嚢および胆道の手術	210

術式(ICD-9-CM)大分類	件数
52 睪臓の手術	16
53 ヘルニアの修復術	202
54 腹部のその他の手術	100
55 腎臓の手術	46
56 尿管の手術	130
57 膀胱の手術	151
58 尿道の手術	23
59 尿路系のその他の手術	17
60 前立腺および精嚢の手術	311
61 陰嚢および精巣鞘膜の手術	8
62 精巣の手術	9
63 精索、精巣上体および精管の手術	2
64 陰茎の手術	6
65 卵巣の手術	126
66 卵管の手術	11
67 子宮頸部の手術	31
68 その他の子宮切開術および切除術	145
69 子宮および支持組織のその他の手術	2
70 膣およびダグラス窩の手術	19
71 外陰および支持組織そのたの手術	0
72 鉗子、吸引および骨盤位分娩	0
73 分娩を誘発または介助する、その他の処置	0
74 帝王切開術および胎児摘出術	127
75 その他の産科的手術	0
76 顔面の骨および関節の手術	39
77 その他の骨の切開術、切除術および切離術	12
78 顔面骨以外の骨のその他の手術	142
79 骨折および脱臼の整復術	320
80 関節構造物の切開術および切除術	123
81 関節構造物の修復術および形成術	143
82 手の筋、腱および筋膜の手術	7
83 手以外の筋、腱、筋膜および滑液包の手術	72
84 筋骨格系のその他の処置	22
85 乳房の手術	101
86 皮膚および皮下組織の手術	190
87 放射線診断	4
88 その他の放射線診断および関連技術	0
89 問診、診察、コンサルテーション、および検査	0
90 顕微鏡検査-I	0
91 顕微鏡検査-II	0
92 核医学	0
93 理学療法、呼吸療法、リハビリテーション、および関連処置	4
94 精神的なものに関連する処置	0
95 眼科学的および耳科学的な診断および治療	0
96 非手術的挿管および洗浄術	6
97 治療器具の交換術および除去術	1
98 異物または結石の非手術的な除去術	1
99 その他の非手術的な処置	0
総計	5,607

実施した手術について術式をICD-9-CM分類の大分類(頭2桁)に従って分類・集計
 1手術で複数の術式を実施している場合は重複して集計

4-4. 手術後24時間以内の予期せぬ再手術率

診療科	項目	4月	5月	6月	7月	8月	9月	10月	11月	12月	1月	2月	3月	合計
消化器内科	24時間以内の予期せぬ再手術率	0.00%	-	-	-	-	-	-	-	-	-	-	-	0.00%
	手術実施件数	1	0	0	0	0	0	0	0	0	0	0	0	1
	24時間以内の予期せぬ再手術件数	0	0	0	0	0	0	0	0	0	0	0	0	0
産婦人科	24時間以内の予期せぬ再手術率	0.00%	0.00%	0.00%	0.00%	0.00%	0.00%	0.00%	0.00%	0.00%	0.00%	2.70%	0.00%	0.26%
	手術実施件数	30	27	26	31	43	28	31	34	39	31	37	35	392
	24時間以内の予期せぬ再手術件数	0	0	0	0	0	0	0	0	0	0	1	0	1
外科・乳腺外科	24時間以内の予期せぬ再手術率	0.00%	0.00%	0.00%	1.10%	0.00%	0.00%	0.00%	2.35%	0.00%	0.00%	1.27%	1.10%	0.48%
	手術実施件数	81	87	91	91	86	84	93	85	84	84	79	91	1036
	24時間以内の予期せぬ再手術件数	0	0	0	1	0	0	0	2	0	0	1	1	5
整形外科	24時間以内の予期せぬ再手術率	0.00%	0.00%	0.00%	0.00%	0.00%	0.00%	0.00%	0.00%	0.00%	0.00%	0.00%	0.00%	0.00%
	手術実施件数	78	77	64	69	74	72	88	83	84	80	72	64	905
	24時間以内の予期せぬ再手術件数	0	0	0	0	0	0	0	0	0	0	0	0	0
脳神経外科	24時間以内の予期せぬ再手術率	0.00%	0.00%	7.14%	4.55%	0.00%	0.00%	6.67%	9.09%	5.56%	0.00%	0.00%	0.00%	2.36%
	手術実施件数	22	20	14	22	15	16	15	11	18	21	15	23	212
	24時間以内の予期せぬ再手術件数	0	0	1	1	0	0	1	1	1	0	0	0	5
心臓血管外科	24時間以内の予期せぬ再手術率	0.00%	3.45%	0.00%	0.00%	0.00%	0.00%	4.00%	0.00%	4.00%	0.00%	0.00%	3.33%	1.38%
	手術実施件数	28	29	20	19	18	19	25	22	25	27	28	30	290
	24時間以内の予期せぬ再手術件数	0	1	0	0	0	0	1	0	1	0	0	1	4
小児外科	24時間以内の予期せぬ再手術率	-	-	-	-	0.00%	-	-	-	-	-	-	-	0.00%
	手術実施件数	-	-	-	-	1	0	0	0	0	0	0	0	1
	24時間以内の予期せぬ再手術件数	-	-	-	-	0	0	0	0	0	0	0	0	0
泌尿器科	24時間以内の予期せぬ再手術率	0.00%	0.00%	0.00%	0.00%	0.00%	0.00%	0.00%	1.52%	0.00%	0.00%	0.00%	0.00%	0.15%
	手術実施件数	50	42	63	54	56	51	54	66	64	51	58	54	663
	24時間以内の予期せぬ再手術件数	0	0	0	0	0	0	0	1	0	0	0	0	1
耳鼻いんこう科・ 頭頸部外科	24時間以内の予期せぬ再手術率	0.00%	0.00%	2.56%	0.00%	0.00%	0.00%	0.00%	0.00%	0.00%	0.00%	0.00%	0.00%	0.24%
	手術実施件数	40	30	39	41	40	32	40	27	35	25	33	34	416
	24時間以内の予期せぬ再手術件数	0	0	1	0	0	0	0	0	0	0	0	0	1
形成外科・ 美容外科	24時間以内の予期せぬ再手術率	0.00%	0.00%	0.00%	0.00%	0.00%	0.00%	0.00%	0.00%	0.00%	0.00%	0.00%	0.00%	0.00%
	手術実施件数	31	58	47	55	60	50	50	46	52	35	51	23	558
	24時間以内の予期せぬ再手術件数	0	0	0	0	0	0	0	0	0	0	0	0	0
眼科	24時間以内の予期せぬ再手術率	0.00%	0.00%	0.00%	0.00%	0.00%	1.45%	0.00%	0.00%	0.00%	0.00%	0.00%	0.00%	0.14%
	手術実施件数	72	72	8	54	75	69	78	54	52	66	52	53	705
	24時間以内の予期せぬ再手術件数	0	0	0	0	0	1	0	0	0	0	0	0	1
歯科口腔外科	24時間以内の予期せぬ再手術率	0.00%	0.00%	-	0.00%	0.00%	0.00%	0.00%	0.00%	0.00%	-	0.00%	0.00%	0.00%
	手術実施件数	2	4	0	2	3	1	1	3	2	0	1	3	22
	24時間以内の予期せぬ再手術件数	0	0	0	0	0	0	0	0	0	0	0	0	0
全診療科	24時間以内の予期せぬ再手術率	0.00%	0.22%	0.54%	0.46%	0.00%	0.24%	0.42%	0.93%	0.44%	0.00%	0.47%	0.49%	0.35%
	手術実施件数	435	446	372	438	471	422	475	431	455	420	426	410	5,201
	24時間以内の予期せぬ再手術件数	0	1	2	2	0	1	2	4	2	0	2	2	18



24時間以内の予期せぬ再手術件数：手術後24時間以内に予定外の再手術を実施した件数/手術室で実施した手術件数
 ※初回手術時の手術室退室時刻から再手術時の手術室入室時刻までが24時間以内

5. 検査件数

5-1. 画像検査件数

平成25年度			4月	5月	6月	7月	8月	9月	10月	11月	12月	1月	2月	3月	合計
CT検査	頭部	外来	803	873	905	905	773	745	787	853	893	812	750	804	9,903
		入院	231	247	261	248	236	231	258	208	264	286	285	282	3,037
	躯幹	外来	1,343	1,322	1,366	1,434	1,378	1,348	1,478	1,431	1,436	1,402	1,302	1,437	16,677
		入院	296	270	279	305	312	279	293	272	288	327	306	302	3,529
	四肢	外来	27	38	27	44	44	32	34	35	42	34	27	28	412
		入院	7	6	6	10	8	6	9	13	8	12	5	6	96
MRI検査	頭部	外来	481	450	501	446	474	426	459	423	420	385	385	450	5,300
		入院	100	104	76	101	102	86	99	101	90	101	95	124	1,179
	躯幹	外来	381	386	400	456	431	355	442	411	391	378	398	361	4,790
		入院	52	60	49	57	60	44	46	51	57	60	37	51	624
	四肢	外来	65	74	44	60	80	55	49	54	60	52	40	45	678
		入院	1	4	2	0	1	3	3	1	3	3	0	5	26
核医学検査	骨	外来	53	66	58	83	61	60	84	59	57	60	54	47	742
		入院	8	4	7	5	12	6	7	11	7	5	8	10	90
	ガリウム	外来	18	13	14	15	11	18	12	10	14	16	9	11	161
		入院	9	2	3	7	13	11	7	7	3	7	9	7	85
	心筋	外来	17	21	26	2	21	15	17	19	12	15	10	15	190
		入院	3	2	3	1	0	0	3	4	0	2	1	0	19
	脳血流	外来	17	12	21	14	10	10	18	15	14	14	13	15	173
		入院	5	9	3	11	5	4	10	5	7	5	6	6	76
	その他	外来	10	13	4	15	13	15	8	6	7	7	17	12	127
		入院	12	11	11	5	5	6	9	11	9	8	9	8	104
血管造影検査	心臓カテーテル		79	100	90	93	86	93	107	90	98	72	91	73	1,072
	頭部		7	9	3	7	2	7	7	7	4	6	6	1	66
	腹部		7	5	8	8	9	6	6	3	4	8	8	6	78
	その他		31	37	37	37	26	40	37	38	38	29	26	27	403

5-2. 生理検査件数

平成25年度			4月	5月	6月	7月	8月	9月	10月	11月	12月	1月	2月	3月	合計
超音波検査	腹部エコー	外来	1,099	1,136	1,165	1,168	1,150	1,082	1,195	1,091	1,125	1,025	975	1,122	13,333
		入院	151	128	144	163	143	163	168	157	125	129	152	139	1,762
	心エコー	外来	290	296	294	307	299	277	291	287	272	282	304	327	3,526
		入院	148	171	145	145	175	179	197	168	191	217	195	222	2,153
	その他	外来	412	410	399	469	404	384	449	426	387	398	362	384	4,884
		入院	87	102	96	99	95	92	89	90	71	87	90	86	1,084
心電図検査	一般心電図	外来	1,216	1,363	1,251	1,379	1,319	1,271	1,418	1,357	1,318	1,405	1,283	1,325	15,905
		入院	586	628	576	628	652	620	670	715	664	638	617	616	7,610
	ホルター心電図	外来	79	84	93	81	67	65	95	100	87	78	58	73	960
		入院	27	27	35	27	33	30	37	41	33	35	29	31	385
	トレッドミル検査	外来	26	19	19	26	24	13	20	26	18	18	14	9	232
		入院	1	0	0	1	0	0	0	0	0	0	0	0	2
脳波検査			外来	15	15	12	16	18	11	19	16	18	16	23	193
			入院	10	5	9	10	10	8	15	17	9	12	13	124
終夜睡眠ポリグラフ検査 (精密型PSG検査)			14	14	8	11	9	10	10	5	8	11	10	14	124

5-3.内視鏡検査件数(処置を含む)

平成25年度	4月	5月	6月	7月	8月	9月	10月	11月	12月	1月	2月	3月	合計
上部消化管内視鏡検査	776	696	742	816	813	721	841	821	786	725	692	773	9,202
下部消化管内視鏡検査	374	370	350	442	421	368	542	388	442	400	409	402	4,908
その他内視鏡検査	49	49	45	40	62	57	63	53	40	41	37	59	595
合計	1,199	1,115	1,137	1,298	1,296	1,146	1,446	1,262	1,268	1,166	1,138	1,234	14,705

5-4.病理検査件数

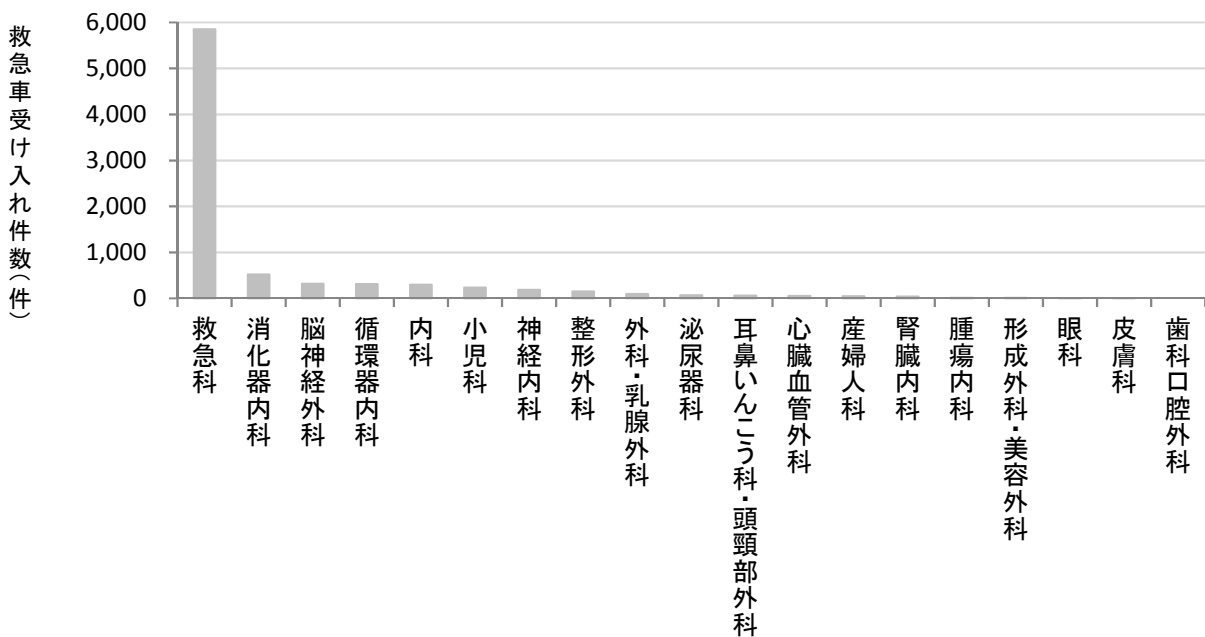
平成25年度		4月	5月	6月	7月	8月	9月	10月	11月	12月	1月	2月	3月	合計
組織診	通常病理診断	766	688	694	806	791	718	784	777	764	663	701	670	8,822
	術中迅速病理診断	39	25	27	27	26	23	27	26	27	18	24	27	316
細胞診	通常病理診断	942	1,207	1,455	1,563	1,448	1,437	1,664	1,490	1,356	1,102	1,097	1,125	15,886
	術中迅速病理診断	0	0	0	0	0	0	0	0	0	0	0	0	0

6. 救急医療

6-1. 救急車受け入れ件数

平成25年度	4月	5月	6月	7月	8月	9月	10月	11月	12月	1月	2月	3月	合計
救急科	405	482	428	538	484	476	474	538	549	536	476	465	5,851
消化器内科	47	30	31	34	48	41	38	44	52	51	53	48	517
脳神経外科	23	26	27	27	19	19	30	25	32	28	20	40	316
循環器内科	20	20	20	15	23	23	31	25	32	35	33	35	312
内科	19	29	25	30	17	34	23	26	33	24	21	18	299
小児科	13	15	13	21	25	22	20	12	17	23	25	28	234
神経内科	13	15	26	18	17	12	13	14	15	7	19	19	188
整形外科	9	10	10	16	14	11	13	14	13	11	18	12	151
外科・乳腺外科	15	6	10	11	7	5	11	3	12	5	6	6	97
泌尿器科	3	5	6	8	8	8	5	1	5	4	6	8	67
耳鼻いんこう科・頭頸部外科	3	6	5	5	5	5	5	7	1	5	6	11	64
心臓血管外科	5	8	3	1	2	5	6	6	4	7	4	4	55
産婦人科	2	4	2	3	4	8	4	5	3	5	5	2	47
腎臓内科	2	1	3	4	4	1	5	3	8	4	5	3	43
腫瘍内科	-	-	-	-	1	3	0	2	1	1	1	3	12
形成外科・美容外科	0	1	2	1	0	1	1	2	0	2	0	0	10
眼科	0	0	1	1	1	0	0	0	0	0	0	1	4
皮膚科	0	0	1	1	0	1	0	0	0	0	0	0	3
歯科口腔外科	0	0	0	0	0	0	0	0	0	0	0	0	0
合計	579	658	613	734	679	675	679	727	777	748	698	703	8,270
一日平均	19.3	21.2	20.4	23.7	21.9	20.7	21.9	24.2	25.1	24.1	24.9	22.7	22.7

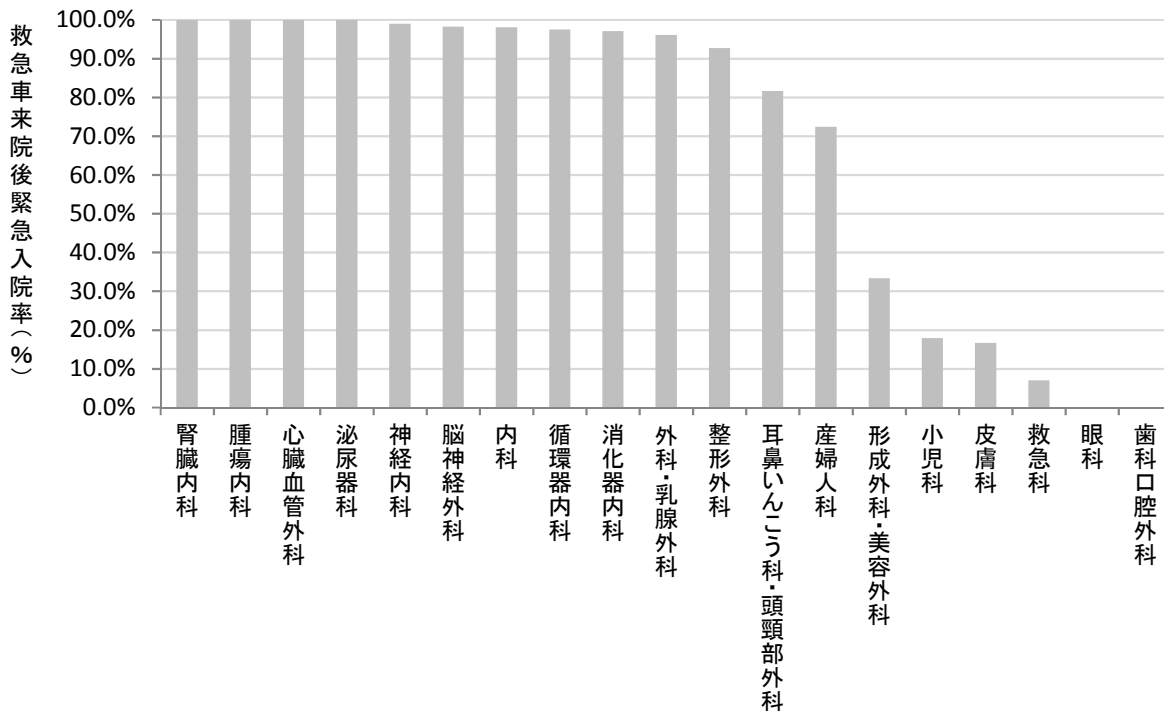
診療科別 救急車受け入れ件数



6-2. 救急車来院後の緊急入院率

平成25年度	4月	5月	6月	7月	8月	9月	10月	11月	12月	1月	2月	3月	平均
腎臓内科	100.0%	100.0%	100.0%	100.0%	100.0%	100.0%	100.0%	100.0%	100.0%	100.0%	100.0%	100.0%	100.0%
腫瘍内科	-	-	-	-	100.0%	100.0%	0.0%	100.0%	100.0%	100.0%	100.0%	100.0%	100.0%
心臓血管外科	100.0%	100.0%	100.0%	100.0%	100.0%	100.0%	100.0%	100.0%	100.0%	100.0%	100.0%	100.0%	100.0%
泌尿器科	100.0%	100.0%	100.0%	100.0%	100.0%	100.0%	100.0%	100.0%	100.0%	100.0%	100.0%	100.0%	100.0%
神経内科	100.0%	93.3%	100.0%	100.0%	94.1%	100.0%	100.0%	100.0%	100.0%	100.0%	100.0%	100.0%	99.0%
脳神経外科	100.0%	100.0%	100.0%	96.3%	100.0%	100.0%	90.0%	100.0%	96.9%	100.0%	100.0%	95.0%	98.2%
内科	94.7%	100.0%	100.0%	100.0%	100.0%	100.0%	100.0%	92.3%	100.0%	100.0%	90.5%	100.0%	98.1%
循環器内科	100.0%	100.0%	95.0%	100.0%	95.7%	100.0%	100.0%	100.0%	96.9%	88.6%	100.0%	94.3%	97.5%
消化器内科	95.7%	100.0%	100.0%	100.0%	97.9%	92.7%	97.4%	97.7%	98.1%	100.0%	94.3%	91.7%	97.1%
外科・乳腺外科	100.0%	100.0%	100.0%	90.9%	100.0%	100.0%	90.9%	100.0%	91.7%	80.0%	100.0%	100.0%	96.1%
整形外科	100.0%	90.0%	100.0%	100.0%	100.0%	90.9%	100.0%	100.0%	92.3%	72.7%	83.3%	83.3%	92.7%
耳鼻いんこう科・頭頸部外科	66.7%	50.0%	100.0%	100.0%	60.0%	100.0%	100.0%	100.0%	100.0%	80.0%	50.0%	72.7%	81.6%
産婦人科	100.0%	50.0%	100.0%	66.7%	75.0%	37.5%	50.0%	100.0%	100.0%	80.0%	60.0%	50.0%	72.4%
形成外科・美容外科	0.0%	0.0%	50.0%	0.0%	0.0%	100.0%	100.0%	50.0%	0.0%	100.0%	0.0%	0.0%	33.3%
小児科	30.8%	20.0%	15.4%	4.8%	20.0%	9.1%	15.0%	25.0%	23.5%	13.0%	24.0%	14.3%	17.9%
皮膚科	0.0%	0.0%	100.0%	0.0%	0.0%	100.0%	0.0%	0.0%	0.0%	0.0%	0.0%	0.0%	16.7%
救急科	9.4%	8.1%	6.3%	6.5%	6.8%	5.5%	6.8%	7.1%	9.3%	5.6%	6.5%	6.2%	7.0%
眼科	0.0%	0.0%	0.0%	0.0%	0.0%	0.0%	0.0%	0.0%	0.0%	0.0%	0.0%	0.0%	0.0%
歯科口腔外科	0.0%	0.0%	0.0%	0.0%	0.0%	0.0%	0.0%	0.0%	0.0%	0.0%	0.0%	0.0%	0.0%
合計	66.5%	61.7%	75.9%	64.7%	65.8%	75.6%	65.8%	72.2%	68.9%	69.5%	63.6%	63.6%	68.8%

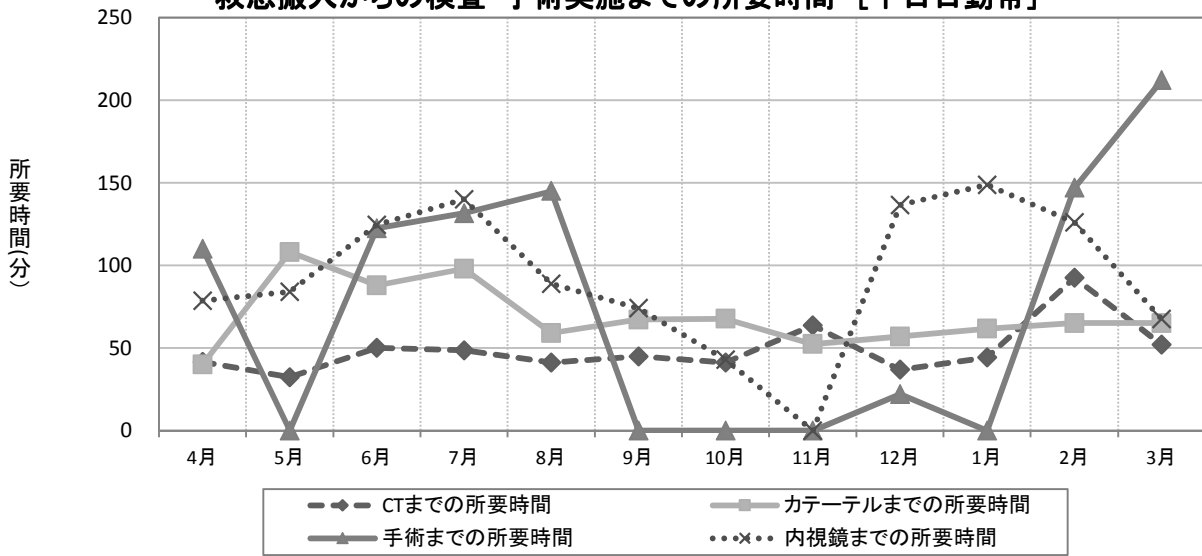
診療科別 救急車来院後の緊急入院率



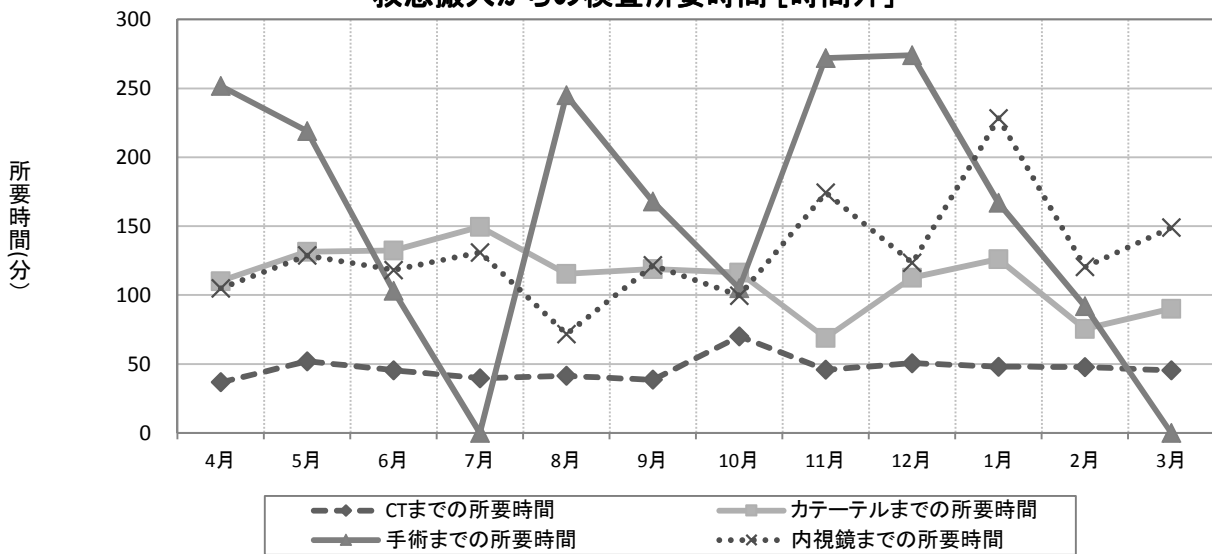
6-3. 救急搬入から検査・手術実施までの所要時間

平成25年度		4月	5月	6月	7月	8月	9月	10月	11月	12月	1月	2月	3月	平均
救急搬入からCTまでの 所要時間(分)	平日日勤帯	41.7	32.4	50.2	48.7	41.3	44.9	41.3	63.8	36.9	44.4	92.5	52.1	49.2
	時間外	36.8	52.0	45.5	39.7	41.5	38.7	70.2	45.9	50.6	48.1	47.8	45.4	46.9
救急搬入からカテーテルまでの 所要時間(分)	平日日勤帯	40.0	108.0	88.0	98.0	59.0	67.3	67.7	52.4	57.0	61.7	65.0	65.1	69.1
	時間外	110.0	131.5	132.3	149.5	115.5	119.0	116.4	69.0	112.6	126.0	75.4	90.0	112.3
救急搬入から手術までの 所要時間(分)	平日日勤帯	110.0	0.0	122.5	131.6	145.0	0.0	0.0	0.0	22.0	0.0	147.0	212.0	74.2
	時間外	251.8	219.0	103.0	0.0	245.0	168.0	105.0	272.0	274.0	167.0	92.0	0.0	158.1
救急搬入から内視鏡までの 所要時間(分)	平日日勤帯	78.6	84.0	124.5	140.0	89.0	74.1	43.0	0.0	136.5	148.8	126.0	67.6	92.7
	時間外	105.0	128.8	118.2	131.0	71.8	121.6	99.7	174.3	123.5	228.4	120.4	149.1	131.0

救急搬入からの検査・手術実施までの所要時間 [平日日勤帯]



救急搬入からの検査所要時間 [時間外]

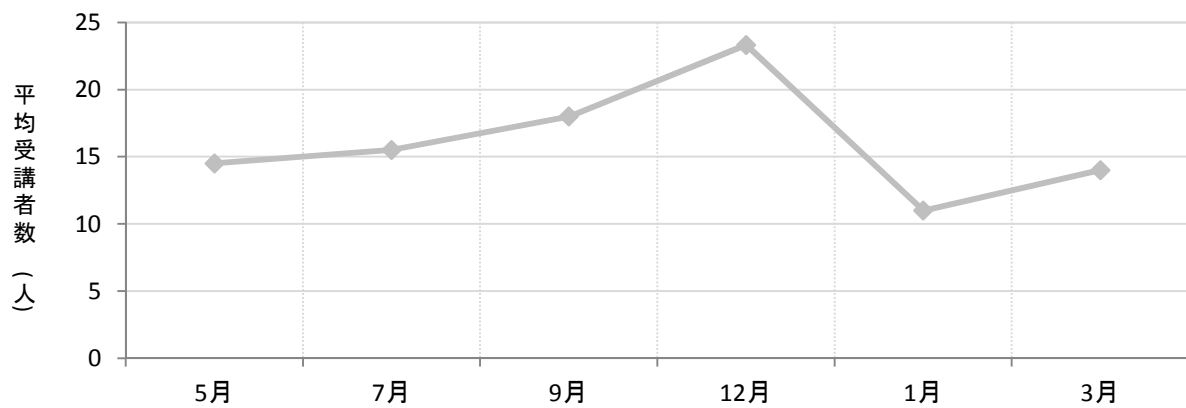


6-4. 院内BLS講習会

(a) 院内BLS講習会開催実績

平成25年度	4月	5月	6月	7月	8月	9月	10月	11月	12月	1月	2月	3月	合計
院内BLS講習会 開催回数	0	2	0	2	0	2	0	0	3	2	0	2	13
院内BLS講習会 受講者数	0	29	0	31	0	36	0	0	70	22	0	28	216

院内BLS講習会 開催1回毎の平均受講者数



(b) 院内BLS講習会受講者総数

院内BLS講習会受講者総数
1102

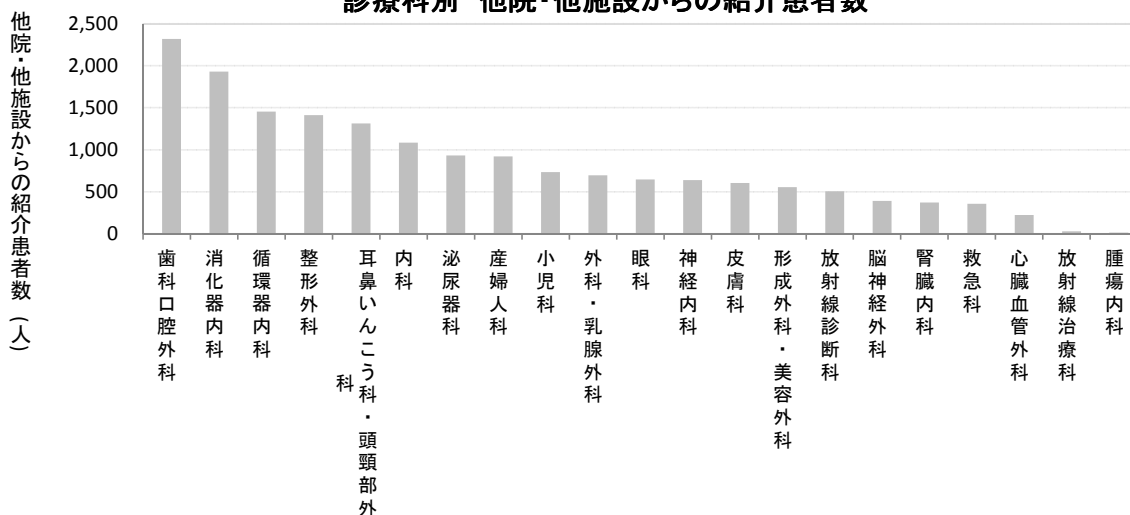
平成20年5月～平成26年3月の間に開催している講習会の受講者総数。

7. 地域連携

7-1. 他院・他施設からの紹介患者数〔診療科別〕

平成25年度	4月	5月	6月	7月	8月	9月	10月	11月	12月	1月	2月	3月	合計
歯科口腔外科	224	183	189	177	214	186	190	184	196	180	201	198	2,322
消化器内科	137	116	137	199	170	177	190	183	164	155	146	157	1,931
循環器内科	122	148	112	103	112	111	141	136	134	116	113	109	1,457
整形外科	109	114	120	134	111	125	137	115	104	117	97	129	1,412
耳鼻いんこう科・頭頸部外科	123	114	108	111	114	115	122	108	91	111	98	99	1,314
内科	111	93	115	98	92	83	86	102	101	73	61	69	1,084
泌尿器科	79	83	64	90	75	83	96	84	70	64	72	72	932
産婦人科	75	56	82	100	74	82	86	59	78	68	73	89	922
小児科	71	61	79	78	52	65	71	52	53	48	48	58	736
外科・乳腺外科	59	56	60	50	62	53	62	75	52	55	57	55	696
眼科	54	54	39	75	52	72	73	48	40	49	45	46	647
神経内科	51	71	59	53	55	41	58	58	55	45	44	48	638
皮膚科	55	37	57	56	66	48	62	54	39	40	45	45	604
形成外科・美容外科	68	44	52	58	57	38	49	54	42	44	36	15	557
放射線診断科	41	40	43	47	38	35	55	41	41	47	39	38	505
脳神経外科	36	32	33	29	34	39	42	38	26	31	25	28	393
腎臓内科	22	24	14	51	42	29	39	29	43	20	31	30	374
救急科	31	17	26	22	20	34	30	34	36	38	32	37	357
心臓血管外科	21	17	20	24	16	21	12	18	23	22	11	19	224
放射線治療科	6	1	1	1	2	2	3	3	1	2	4	3	29
腫瘍内科	-	-	-	1	0	3	2	1	1	2	1	4	15
合計	1,495	1,361	1,410	1,557	1,458	1,442	1,606	1,476	1,390	1,327	1,279	1,348	17,149

診療科別 他院・他施設からの紹介患者数

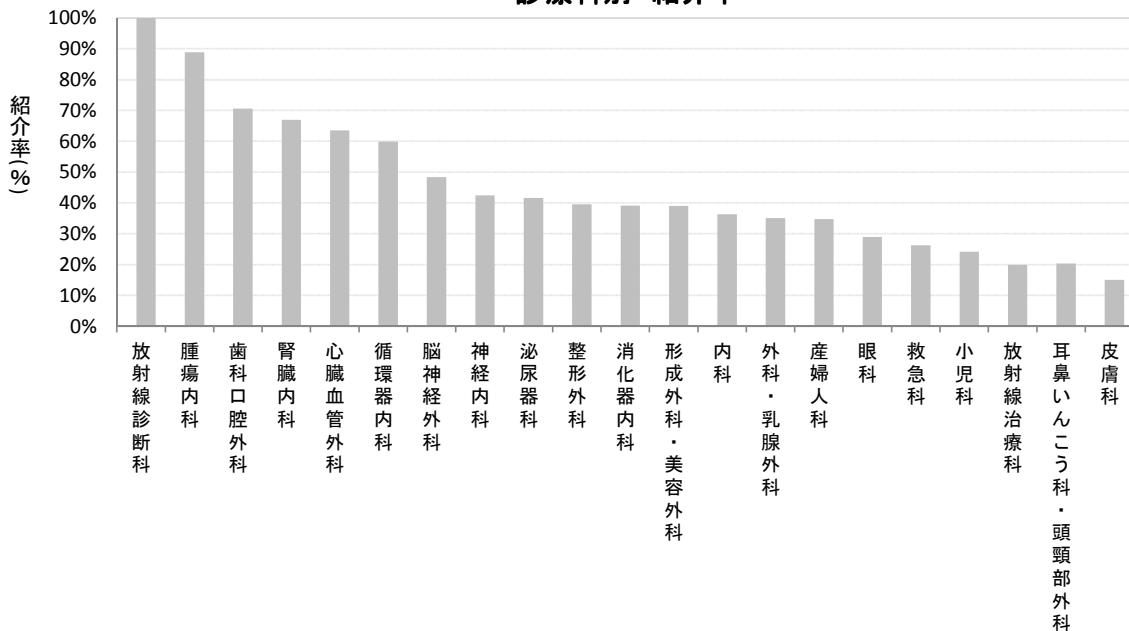


紹介患者数: 他病院・診療所から紹介状により紹介された患者数
 ※開設者と直接関係のある病院又は診療所から紹介された患者の数も含む。

7-2.紹介率 [診療科別]

平成25年度	4月	5月	6月	7月	8月	9月	10月	11月	12月	1月	2月	3月	平均
放射線診断科	100.0%	100.0%	100.0%	100.0%	100.0%	100.0%	100.0%	100.0%	100.0%	100.0%	100.0%	100.0%	100.0%
腫瘍内科	-	-	-	0.0%	0.0%	100.0%	0.0%	0.0%	0.0%	100.0%	100.0%	100.0%	88.9%
歯科口腔外科	74.1%	74.0%	70.2%	67.8%	74.6%	68.7%	71.0%	71.5%	67.6%	61.1%	75.5%	72.1%	70.6%
腎臓内科	63.6%	87.5%	71.4%	61.5%	80.8%	63.6%	52.2%	52.9%	59.3%	77.8%	77.3%	73.7%	67.0%
心臓血管外科	75.0%	55.6%	64.0%	63.0%	60.0%	58.6%	52.2%	70.0%	78.9%	62.1%	80.0%	52.9%	63.5%
循環器内科	56.1%	52.4%	48.4%	65.5%	65.1%	73.3%	54.0%	56.7%	63.1%	62.6%	67.7%	62.7%	59.9%
脳神経外科	55.7%	41.6%	41.7%	43.8%	50.0%	47.1%	50.0%	51.2%	47.9%	51.5%	45.2%	58.5%	48.4%
神経内科	36.8%	41.8%	42.1%	41.7%	44.1%	50.0%	43.5%	31.8%	53.1%	41.7%	42.7%	44.8%	42.5%
泌尿器科	51.7%	44.0%	32.6%	42.9%	39.0%	50.0%	41.7%	39.7%	40.9%	43.9%	35.7%	37.5%	41.6%
整形外科	31.1%	39.0%	35.8%	39.0%	30.6%	48.4%	42.0%	42.6%	38.9%	44.1%	45.2%	44.8%	39.6%
消化器内科	40.9%	35.6%	39.3%	42.2%	36.9%	46.2%	36.4%	39.1%	33.8%	34.6%	41.4%	46.5%	39.2%
形成外科・美容外科	36.7%	36.3%	41.5%	34.9%	35.7%	38.8%	45.7%	47.0%	46.9%	38.5%	36.8%	33.3%	39.1%
内科	32.5%	33.5%	40.2%	33.2%	34.9%	39.6%	35.8%	35.6%	49.6%	33.3%	33.8%	39.4%	36.4%
外科・乳腺外科	26.8%	41.2%	40.3%	33.3%	33.9%	34.7%	34.1%	42.5%	28.4%	30.1%	36.6%	42.1%	35.1%
産婦人科	34.8%	27.8%	41.3%	44.5%	33.8%	36.3%	23.2%	29.1%	35.7%	34.2%	35.8%	42.2%	34.8%
眼科	21.6%	23.1%	19.5%	31.3%	17.1%	43.0%	35.9%	28.9%	30.0%	39.0%	40.7%	35.4%	29.0%
救急科	35.4%	30.2%	21.9%	19.0%	19.8%	26.7%	22.6%	27.3%	30.2%	30.1%	30.2%	23.6%	26.3%
小児科	31.3%	25.4%	31.8%	31.2%	22.7%	27.4%	27.2%	15.6%	19.2%	21.9%	16.5%	25.0%	24.3%
放射線治療科	25.0%	0.0%	0.0%	0.0%	100.0%	0.0%	0.0%	33.3%	100.0%	0.0%	25.0%	0.0%	20.0%
耳鼻いんこう科・頭頸部外科	19.2%	18.2%	19.7%	20.6%	19.5%	25.0%	23.3%	20.7%	20.1%	21.9%	17.6%	19.5%	20.4%
皮膚科	16.6%	9.4%	14.8%	14.0%	13.9%	16.5%	19.7%	17.1%	12.4%	13.3%	17.8%	18.2%	15.1%
平均	36.7%	34.4%	36.2%	36.8%	33.7%	40.6%	37.0%	35.6%	36.8%	36.5%	37.5%	38.8%	36.6%

診療科別 紹介率



紹介率は、初診患者における紹介患者の占める割合で、下記の式で算出

$$\text{紹介率} = \frac{\text{紹介患者の数} + \text{救急患者の数}}{\text{初診患者の数}} \times 100$$

紹介患者の数 : 他病院・診療所から紹介状により紹介された初診患者数

※開設者と直接関係のある病院又は診療所から紹介された患者の数を除く。

救急患者の数 : 初診で緊急的に入院した救急患者数。※紹介状による紹介の場合を除く

初診患者の数 : 初診料等を算定した患者数-(時間外受診した初診救急患者数-時間外受診の初診救急患者のうち緊急に入院した患者数)

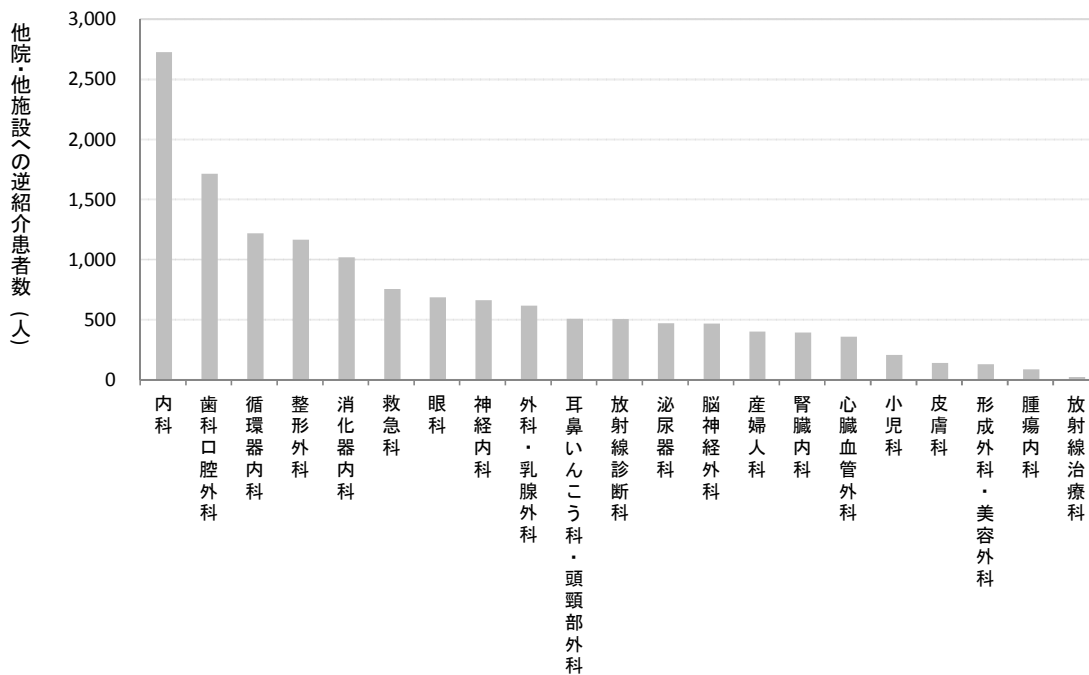
7-3. 他院・他施設からの紹介患者数 [地域・地区別]

都道府県	市区町村	(地区)	平成25年度 紹介患者数
埼玉県	上尾市	上尾地区	4,078
		大石地区	1,486
		大谷地区	774
		上平地区	720
		原市地区	345
		平方地区	304
	さいたま市		2,060
	桶川市		1,522
	伊奈町		1,053
	北本市		887
	鴻巣市		762
	蓮田市		280
	川越市		240
	行田市		220
	白岡市		154
	久喜市		149
	熊谷市		149
	深谷市		87
	川口市		71
	加須市		42
	戸田市		37
	越谷市		25
	その他埼玉県内		237
	埼玉県外		1,467

7-4. 他院・他施設への逆紹介患者数 [診療科別]

平成25年度	4月	5月	6月	7月	8月	9月	10月	11月	12月	1月	2月	3月	合計
内科	100	110	114	126	144	201	420	222	417	315	329	229	2,727
歯科口腔外科	173	144	128	120	166	144	133	153	160	111	140	143	1,715
循環器内科	107	98	100	103	89	100	106	104	109	94	83	125	1,218
整形外科	90	83	91	99	79	86	95	98	95	110	102	137	1,165
消化器内科	93	68	69	90	95	75	109	82	86	96	74	82	1,019
救急科	44	56	56	41	35	62	76	81	83	84	57	80	755
眼科	57	61	58	68	60	59	68	65	41	47	42	60	686
神経内科	60	48	51	68	56	58	49	60	55	48	50	58	661
外科・乳腺外科	54	50	54	51	59	34	51	45	42	56	52	70	618
耳鼻いんこう科・頭頸部外科	35	44	45	39	42	49	51	43	45	33	50	32	508
放射線診断科	41	40	43	47	38	35	55	41	41	47	40	38	506
泌尿器科	33	33	27	38	38	36	49	44	46	48	39	39	470
脳神経外科	38	28	32	31	39	45	53	35	35	39	48	45	468
産婦人科	26	35	28	46	39	39	34	30	25	27	28	45	402
腎臓内科	23	24	38	44	31	30	41	36	32	31	29	35	394
心臓血管外科	22	25	19	20	18	31	33	33	21	28	40	68	358
小児科	25	13	14	17	25	16	23	13	19	12	12	18	207
皮膚科	11	8	14	13	13	14	11	9	9	12	14	13	141
形成外科・美容外科	8	13	10	16	17	13	9	11	8	11	8	6	130
腫瘍内科	-	-	-	2	6	7	6	11	17	19	8	12	88
放射線治療科	0	3	3	1	2	0	3	1	4	1	2	3	23
合計	1,040	984	994	1,080	1,091	1,134	1,475	1,217	1,390	1,269	1,247	1,338	14,259

診療科別 他院・他施設への逆紹介患者数

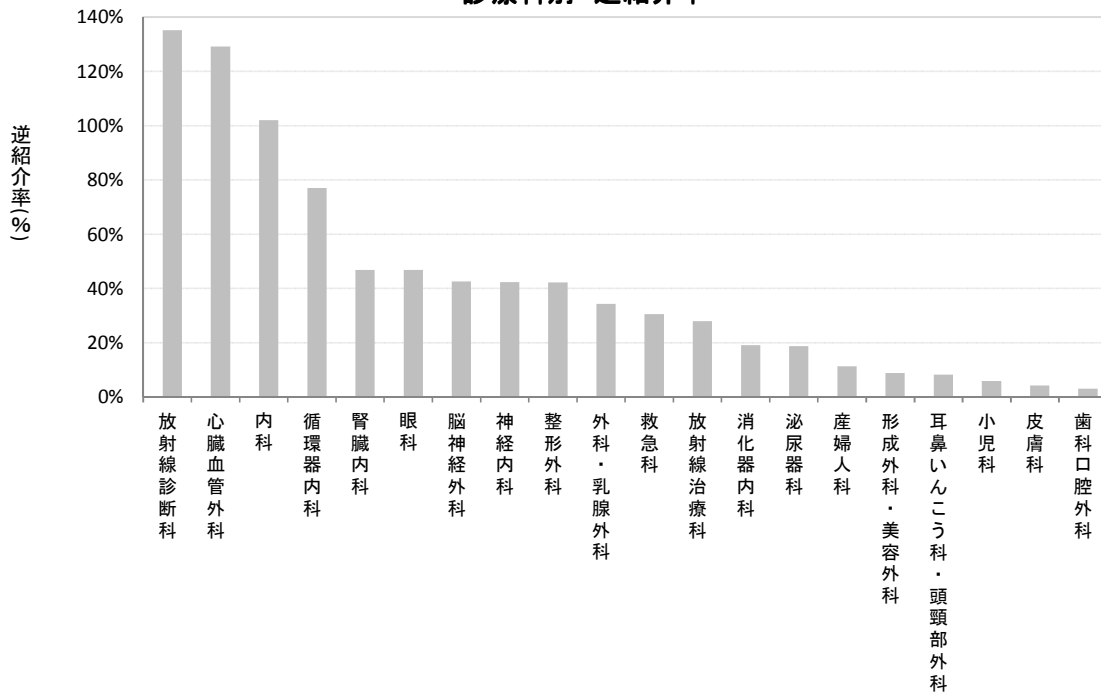


逆紹介患者数は開設者と直接関係のある病院又は診療所へ紹介した患者の数も含む。

7-5.逆紹介率 [診療科別]

平成25年度	4月	5月	6月	7月	8月	9月	10月	11月	12月	1月	2月	3月	平均
腫瘍内科	-	-	-	0.0%	0.0%	133.3%	500.0%	0.0%	0.0%	150.0%	200.0%	100.0%	311.1%
放射線診断科	139.3%	135.7%	127.3%	124.3%	126.7%	121.4%	131.7%	148.1%	146.4%	127.8%	148.1%	158.3%	135.1%
心臓血管外科	110.0%	88.9%	68.0%	74.1%	93.3%	79.3%	126.1%	140.0%	94.7%	86.2%	253.3%	335.3%	129.1%
内科	55.0%	35.8%	45.1%	50.8%	54.8%	112.2%	102.3%	87.0%	233.3%	206.4%	186.8%	194.5%	102.0%
循環器内科	82.7%	69.0%	63.5%	109.5%	81.1%	84.4%	74.5%	67.7%	71.5%	71.0%	70.7%	92.7%	76.9%
腎臓内科	27.3%	75.0%	71.4%	50.0%	30.8%	40.9%	56.5%	64.7%	44.4%	66.7%	40.9%	26.3%	46.9%
眼科	37.1%	43.8%	39.8%	53.6%	32.9%	42.1%	54.4%	62.2%	42.5%	48.8%	71.2%	59.8%	46.9%
脳神経外科	58.6%	28.6%	40.5%	35.0%	63.8%	36.8%	48.7%	35.7%	38.0%	43.9%	35.6%	53.8%	42.6%
神経内科	49.1%	30.3%	34.6%	37.0%	49.5%	52.7%	39.1%	37.5%	51.9%	41.7%	46.1%	49.0%	42.4%
整形外科	37.7%	33.3%	40.8%	35.5%	29.0%	44.7%	42.9%	44.4%	46.7%	48.7%	56.1%	57.8%	42.2%
外科・乳腺外科	25.2%	32.0%	33.6%	31.8%	31.4%	27.6%	33.3%	18.9%	31.0%	45.5%	43.6%	65.3%	34.3%
救急科	32.7%	32.1%	31.4%	19.0%	20.3%	35.6%	28.8%	40.6%	38.5%	34.4%	25.4%	30.3%	30.6%
放射線治療科	0.0%	100.0%	0.0%	0.0%	100.0%	0.0%	33.3%	0.0%	100.0%	0.0%	50.0%	33.3%	28.0%
消化器内科	27.2%	18.6%	17.6%	17.9%	19.6%	17.5%	22.5%	16.5%	16.6%	17.6%	18.6%	20.6%	19.1%
泌尿器科	20.8%	16.4%	15.9%	13.5%	16.4%	13.6%	19.4%	22.8%	19.0%	29.0%	25.5%	17.5%	18.8%
産婦人科	9.1%	7.5%	8.0%	11.6%	14.8%	16.1%	8.4%	7.5%	11.6%	12.8%	11.4%	20.6%	11.3%
形成外科・美容外科	3.3%	11.3%	7.3%	7.3%	13.1%	9.0%	10.0%	6.1%	10.9%	14.1%	7.0%	11.1%	8.9%
耳鼻いんこう科・頭頸部外科	6.9%	8.1%	10.2%	7.1%	8.0%	10.9%	9.1%	8.9%	9.5%	7.1%	8.7%	5.9%	8.3%
小児科	10.4%	4.2%	7.3%	5.3%	7.6%	5.3%	6.2%	3.3%	6.3%	4.8%	4.0%	6.9%	5.9%
皮膚科	4.0%	1.6%	5.3%	3.5%	3.1%	4.8%	4.1%	3.6%	4.1%	5.9%	6.9%	6.3%	4.3%
歯科口腔外科	3.1%	5.4%	1.9%	3.4%	2.8%	2.2%	1.5%	4.5%	3.2%	2.8%	3.4%	3.3%	3.1%
平均	24.6%	21.6%	22.9%	22.7%	22.0%	26.6%	28.5%	26.1%	32.8%	33.2%	32.8%	34.7%	27.1%

診療科別 逆紹介率



逆紹介率は下記の式で算出

$$\text{逆紹介率} = \frac{\text{逆紹介患者の数}}{\text{初診患者の数}} \times 100$$

逆紹介患者の数: 診療情報提供料(I)を算定した患者数

※開設者と直接関係のある病院又は診療所へ紹介した患者の数を除く。

初診患者の数 : 初診料等を算定した患者数-(時間外受診した初診救急患者数-時間外受診の初診救急患者のうち緊急に入院した患者数)

7-6. 他院・他施設からの逆紹介患者数 [地域・地区別]

都道府県	市区町村 (地区)	平成25年度 逆紹介患者数
埼玉県	上尾市 上尾地区	2725
	上尾市 大石地区	945
	上尾市 大谷地区	743
	上尾市 上平地区	428
	上尾市 原市地区	158
	上尾市 平方地区	320
	さいたま市	1482
	桶川市	894
	伊奈町	752
	北本市	589
	鴻巣市	413
	川越市	278
	蓮田市	228
	行田市	95
	白岡市	89
	久喜市	77
	熊谷市	80
	日高市	46
	毛呂山町	32
	草加市	30
	川口市	29
	川島町	28
	その他埼玉県内	201
	埼玉県外	726
宛先未定	2871	

8. 診療の標準化

8-1. クリニカルパスの適用状況

(a) クリニカルパスを適用した症例割合

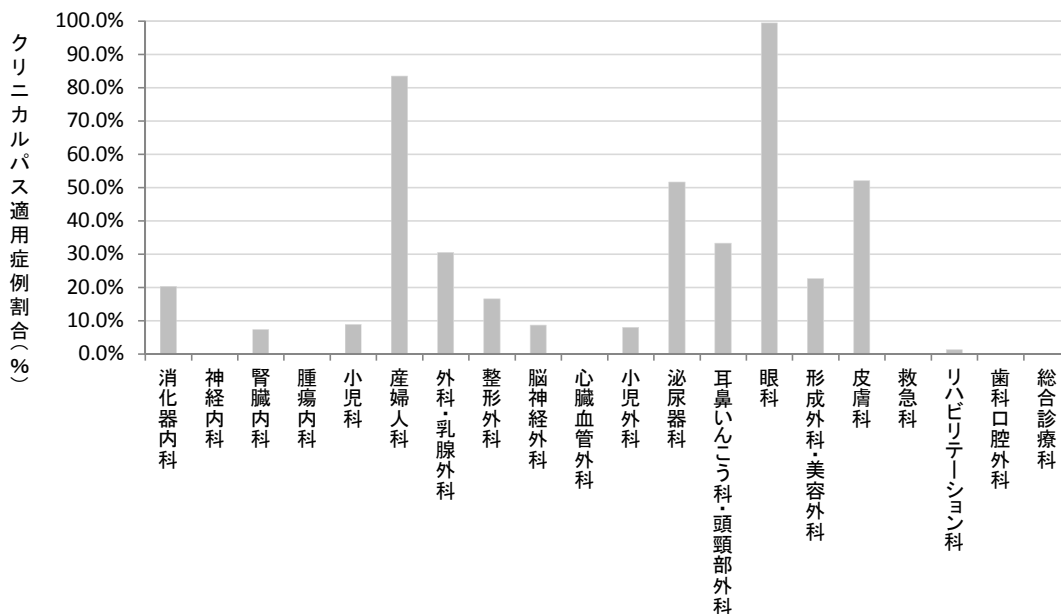
	入院症例数(退院数)	パス適用症例数(退院数)	パス適用症例割合
平成25年度	14,205	5,017	35.3%

1入院期間で複数パスを適用した場合1とカウント。

(b) クリニカルパスを適用した症例割合〔診療科別〕

診療科名	入院症例数(退科数)	パス適用症例数(退科数)	パス適用症例割合
内科	1,008	18	1.8%
循環器内科	1,618	823	50.9%
消化器内科	3,078	625	20.3%
神経内科	298	0	0.0%
腎臓内科	258	19	7.4%
腫瘍内科	83	0	0.0%
小児科	673	60	8.9%
産婦人科	1,968	1,642	83.4%
外科・乳腺外科	1,416	432	30.5%
整形外科	964	160	16.6%
脳神経外科	495	43	8.7%
心臓血管外科	213	0	0.0%
小児外科	25	2	8.0%
泌尿器科	981	507	51.7%
耳鼻いんこう科・頭頸部外科	772	257	33.3%
眼科	363	361	99.4%
形成外科・美容外科	177	40	22.6%
皮膚科	50	26	52.0%
救急科	4	0	0.0%
リハビリテーション科	154	2	1.3%
歯科口腔外科	43	0	0.0%
総合診療科	400	0	0.0%
合計	15,041	5,017	33.4%

診療科別 クリニカルパス適用症例割合



1入科期間で複数パスを適用した場合1とカウント。

8-2. クリニカルパス別の適用症例数

院内パスID	クリニカルパス名	適用症例数(退科数)
01-001	慢性硬膜下血腫－穿頭血腫除去術クリニカルパス	32
01-002	未破裂性脳動脈瘤－クリッピング術クリニカルパス	1
01-006	脳梗塞回復期リハビリテーションクリニカルパス(3ヶ月コース)	2
01-007	脳血管造影(一泊二日入院)クリニカルパス	10
02-003	硝子体手術－硝子体手術クリニカルパス	8
02-004	緑内障－緑内障手術クリニカルパス	4
02-005	網膜剥離－網膜復位術クリニカルパス	5
02-006	白内障(片眼)－水晶体再建術クリニカルパス	316
02-007	緑内障－緑内障手術クリニカルパス(白内障手術併用)	2
02-008	硝子体手術－硝子体手術クリニカルパス(白内障併用)	26
02-010	眼瞼下垂症－眼瞼挙筋短縮術クリニカルパス	40
03-001	睡眠時無呼吸症候群－睡眠ポリグラフ検査	118
03-002	慢性副鼻腔炎・鼻中隔湾曲症・頬部嚢胞クリニカルパス	77
03-003	喉頭ポリープ・喉頭肉腫－顕微鏡下喉頭微細手術	43
03-004	慢性中耳炎・真珠腫性中耳炎－鼓室形成術クリニカルパス	17
03-005	突発性難聴クリニカルパス	51
03-006	良性耳下腺腫瘍-耳下腺腫瘍摘出術	11
03-007	唾石症クリニカルパス	1
04-003	扁桃炎－口蓋扁桃摘出術クリニカルパス	42
04-006	自然気胸－胸腔鏡下肺部分切除術クリニカルパス	25
04-007	経気管支鏡的肺生検	23
05-001	心臓カテーテル検査1泊2日クリニカルパス	125
05-002	ペースメーカー植え込み術クリニカルパス	6
05-003	冠状動脈造影法2泊3日(前日入院)クリニカルパス	152
05-004	経皮的冠状動脈形成術2泊3日クリニカルパス(前日入院)	221
05-006	経皮的冠状動脈形成術1泊2日クリニカルパス	102
05-007	経皮的冠状動脈形成術(ソケイアプローチ)1泊2日クリニカルパス	8
05-008	経皮的冠状動脈形成術(ソケイアプローチ、前日入院)2泊3日クリニカルパス	26
05-009	ジェネレーター交換クリニカルパス	27
05-010	ICD、CRT-D、CRT植え込み術クリニカルパス	2
05-011	経皮的末梢血管形成術(1泊2日、ソケイ)クリニカルパス	24
05-012	心臓電気生理学的検査・経皮的カテーテル心筋焼灼術(2泊3日)クリニカルパス	23
06-002	単径ヘルニア－ヘルニア根治術クリニカルパス	149
06-003	胆石症－腹腔鏡下胆嚢摘出術クリニカルパス	125
06-004	内視鏡的大腸ポリープ切除術(術後1泊)クリニカルパス	599
06-005	内視鏡的大腸ポリープ切除術(術後2泊)クリニカルパス	4
06-006	単径ヘルニア(小児)－ヘルニア根治術クリニカルパス	2
06-007	痔核－痔核根治術クリニカルパス	5
06-013	胆石症－開腹胆嚢摘出術クリニカルパス	4
06-014	虫垂炎－虫垂切除術クリニカルパス	6
06-016	内視鏡的逆行性膵胆管造影(ERCP)	7
06-018	PEG(経皮内視鏡的胃ろう造設術)クリニカルパス	7
06-024	内視鏡的粘膜炎下層剥離術	11
06-025	大腸癌化学療法 XELOX(+アバステン)・プロイメドあり・クリニカルパス	15
06-027	肝生検(2泊3日)	3

院内パスID	クリニカルパス名	適用症例数(退科数)
06-028	胃腺腫・ESD(9日間)	2
07-002	変形性股関節症—人工股関節全置換術 炎症期クリニカルパス	28
07-004	変形性膝関節症—人工膝関節全置換術(炎症期)クリニカルパス	25
07-006	右肩インピンジメント症候群—関節鏡手術クリニカルパス	18
08-002	帯状疱疹クリニカルパス	10
08-003	蜂窩織炎クリニカルパス	16
09-001	乳癌—乳房温存術クリニカルパス	54
09-002	乳房温存手術後外照射クリニカルパス	63
09-003	乳癌—胸筋温存乳房切除術	18
10-003	ムコ多糖症 I 型 酵素補充療法クリニカルパス	52
10-005	甲状腺腫瘍クリニカルパス	8
11-002	前立腺腫瘍—経直腸的前立腺生検クリニカルパス	207
11-003	膀胱腫瘍—経尿道的膀胱腫瘍切除術	58
11-005	腎生検	18
11-006	前立腺癌—前立腺全摘除術クリニカルパス	6
11-007	真性包茎・仮性包茎—環状切除術クリニカルパス	4
11-008	尿管結石—経尿道的結石碎石術(土曜日入院)	24
11-009	尿管結石—経尿道的結石破碎術	92
11-010	腎癌—腎摘除術(開腹)クリニカルパス	2
11-012	腎尿管全摘除術クリニカルパス	10
11-014	排尿時膀胱造影(VCG)クリニカルパス	8
11-015	前立腺肥大症—経尿道的レーザー前立腺切除術	22
11-016	前立腺肥大症—経尿道的レーザー前立腺切除術(土曜日入院)	11
11-017	膀胱腫瘍—経尿道的膀胱腫瘍切除術(土曜日入院)	27
11-018	前立腺癌—前立腺全摘除術クリニカルパス(土曜日入院)	14
11-019	腎癌—腎摘除術(開腹)クリニカルパス(土曜日入院)	10
11-020	腎癌—腎摘除術(斜切開)クリニカルパス(土曜日入院)	2
11-021	腎癌—腎部分切除	4
11-024	前立腺癌—ロボット支援腹腔鏡下前立腺全摘除術クリニカルパス	3
11-026	腎・尿管結石症—体外衝撃波結石碎石術 1泊	11
12-001	正常分娩クリニカルパス	558
12-002	(平日入院・破水後)帝王切開クリニカルパス	131
12-003	婦人科開腹手術クリニカルパス	155
12-004	婦人科腔式手術クリニカルパス	21
12-005	子宮内容除去術クリニカルパス	43
12-007	(平日入院)婦人科腹腔鏡下手術クリニカルパス	43
12-008	子宮頸部円錐切除術クリニカルパス	30
12-009	子宮内膜全面搔破術クリニカルパス	16
13-002	悪性リンパ腫—化学療法(R-CHOP療法)クリニカルパス	16
14-001	新生児クリニカルパス	645
16-003	アキレス腱断裂—アキレス腱縫合術クリニカルパス	4
16-004	膝内障—関節鏡手術クリニカルパス	40
16-005	前十字靭帯損傷—ACL再建術クリニカルパス	18
16-006	抜釘術クリニカルパス	22
16-008	外傷性反復性膝蓋骨脱臼—ET上尾法クリニカルパス	5

1入院で複数パスを使用した場合は重複してカウント。

8-3. 診療ガイドライン数

診療ガイドライン数
64

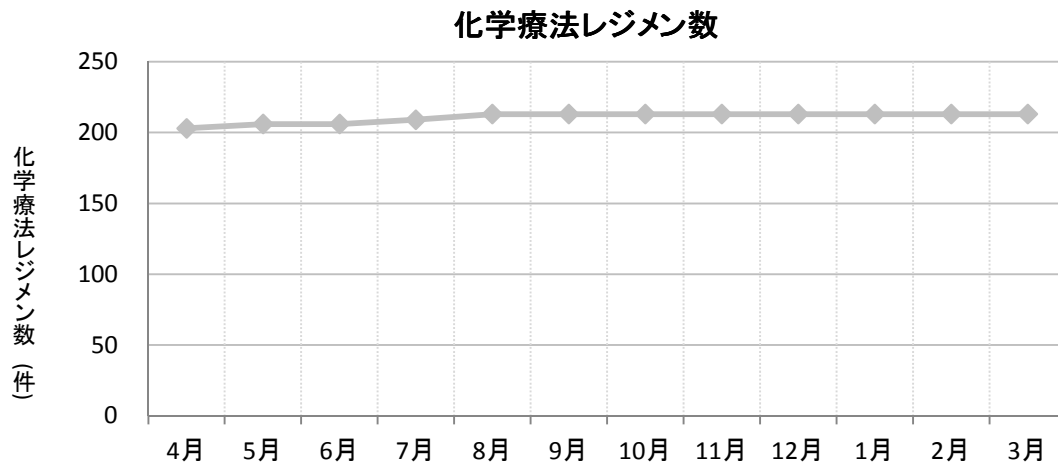
診療ガイドライン数: 院内で診療部が作成・登録した診療ガイドラインの数

ガイドライン名称	
クモ膜下出血診療ガイドライン	消化管01
バスキュラーアクセス手術診療ガイドライン	消化管02
モニタ診断業務における放射線科医の負担と疲労対策	消化器診療ガイドライン
悪性腫瘍終末期医療のガイドライン	心臓・大血管
胃がん診療ガイドライン	神経内科診療ガイドライン
胃癌の診療ガイドライン	整形外科診療ガイドライン
外科における侵襲を伴う検査・処置ガイドライン	大腸がん診療ガイドライン
外科診療ガイドライン	大腸癌の診療ガイドライン
肝細胞がんの診療ガイドライン	糖尿病治療薬ジャヌビアに関する診療ガイドライン
肝胆膵	糖尿病治療薬ビクトーザに関する診療ガイドライン
肝胆膵・膵海綿状血管腫	特異的減感作療法に関する業務文書
危機的出血における対応ガイドライン	内科における侵襲を伴う検査・説明
気道確保困難時のガイドライン	内科診療ガイドライン
急性心筋梗塞の診断と治療に関するガイドライン	内視鏡検査・治療に伴う抗血栓剤中止に関するガイドライン
急性胆道炎診療ガイドライン	乳がん診療ガイドライン
急性腹症診療ガイドライン	乳癌の診療ガイドライン
虚血性心疾患の一次予防ガイドライン	乳房01
胸部	乳房02
胸部・成人市中肺炎	脳神経と頭頸部
形成外科診療ガイドライン	肺癌診療ガイドライン
経食道心エコー基本断面ガイドライン	泌尿器・男性生殖器
腰椎椎間板ヘルニア診療ガイドライン	泌尿器科診療ガイドライン
骨軟部	泌尿生殖器・前立腺癌
産婦人科診療ガイドライン	皮膚科診療ガイドライン
耳鼻いんこう科診療ガイドライン	不整脈の非薬物治療ガイドライン
周術期VTE予防ガイドライン	副鼻腔疾患
周術期循環器科トラブル対応ガイドライン	閉塞性動脈硬化症の診療ガイドライン
終末期医療に関するガイドライン	放射性医薬品取扱いガイドライン
女性生殖器	放射線治療科診療ガイドライン
小児	免疫抑制剤・化学療法によるB型肝炎再活性化対策ガイドライン
小児科疾患別診療ガイドライン	緑内障診療ガイドライン
小児科症状別診療ガイドライン	鼠径ヘルニアの診療ガイドライン

9. がん化学療法

9-1. 化学療法レジメン数

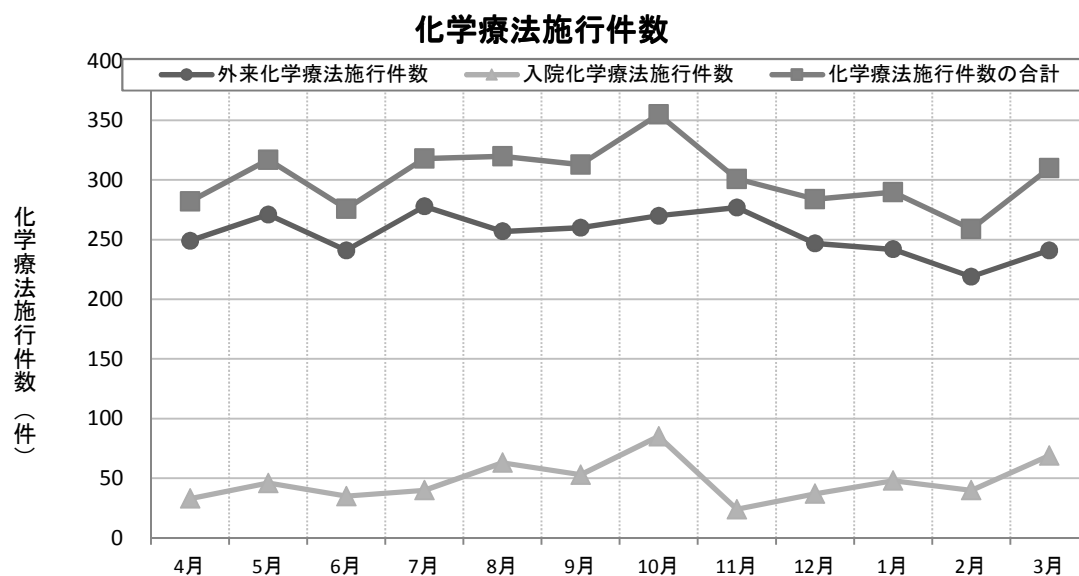
平成25年度	4月	5月	6月	7月	8月	9月	10月	11月	12月	1月	2月	3月
化学療法レジメン数	203	206	206	209	213	213	213	213	213	213	213	213



院内での使用申請に基づき集計した化学療法のレジメン数。

9-2. 化学療法施行件数

平成25年度	4月	5月	6月	7月	8月	9月	10月	11月	12月	1月	2月	3月	合計
外来化学療法施行件数	249	271	241	278	257	260	270	277	247	242	219	241	3,052
入院化学療法施行件数	33	46	35	40	63	53	85	24	37	48	40	69	573
化学療法施行件数の合計	282	317	276	318	320	313	355	301	284	290	259	310	3,625



無菌製剤処理料1を算定した件数をカウント。

9-3. 化学療法レジメー一覧

プロトコールコード
非ホジキンリンパ腫: CHOP
非ホジキンリンパ腫: R-CHOP
非ホジキンリンパ腫: Rituximab
非ホジキンリンパ腫: THP-COP
非ホジキンリンパ腫: 2-CdA
非ホジキンリンパ腫: CHASE
非ホジキンリンパ腫: CHASER
非ホジキンリンパ腫: F-ara-A
非ホジキンリンパ腫: FC
非ホジキンリンパ腫: CVP
非ホジキンリンパ腫: R-CVP
非ホジキンリンパ腫: MST-16+VP-16
非ホジキンリンパ腫: R-THP-COP
非ホジキンリンパ腫: DeVIC
非ホジキンリンパ腫: R-DeVIC
ホジキンリンパ腫: ABVd
ホジキンリンパ腫: ABVD
多発性骨髄腫: MP
多発性骨髄腫: VAD①急速投与
多発性骨髄腫: BD①寛解導入療法
多発性骨髄腫: BD②維持療法
多発性骨髄腫: VAD②標準投与
多発性骨髄腫: high dose DEX
多発性骨髄腫: lenalidomide + low dose DEX
多発性骨髄腫: VMP
慢性骨髄性白血病: Imatinib
慢性骨髄性白血病: Dasatinib
慢性骨髄性白血病: Nilotinib
急性骨髄性白血病: low dose Ara-C
急性骨髄性白血病: low dose Ara-C+ACR
急性骨髄性白血病: SPAC+VP-16
急性骨髄性白血病: SPAC
急性前骨髄球性白血病: ATRA①寛解導入療法
肝癌: EPI+Lipiodol(動注)
肝癌: EPI(動注)
肝癌: CDDP(動注)
肝癌: Sorafenib
肝癌: Miriplatin(動注)
乳癌: classical CMF
乳癌: EC①術前・術後補助
乳癌: DTX
乳癌: weekly PTX
乳癌: VNR
乳癌: Capecitabine①B法 2投1休
乳癌: Trastuzumab①1週間間隔
乳癌: Trastuzumab②3週間間隔
乳癌: VNR+Trastuzumab①Trastuzumab 1週間間隔
乳癌: weekly PTX+Trastuzumab①Trastuzumab 1週間間隔
乳癌: Capecitabine+Trastuzumab①Trastuzumab 1週間間隔
乳癌: DTX+Trastuzumab①Trastuzumab 1週間間隔
乳癌: FEC100
乳癌: TC
乳癌: Anastrozole
乳癌: Exemestane

プロトコールコード
乳癌: Letrozole
乳癌: GT
乳癌: nab-PTX
乳癌: Tamoxifen
乳癌: Toremifene①進行・再発
乳癌: Toremifene②術後補助
乳癌: TAM+Goserelin
乳癌: Capecitabine+Lapatinib
乳癌: UFT
乳癌: MPA
乳癌: VNR+Trastuzumab②Trastuzumab 3週間間隔
乳癌: weekly PTX+Trastuzumab②Trastuzumab 3週間間隔
乳癌: Capecitabine+Trastuzumab②Trastuzumab 3週間間隔
乳癌: DTX+Trastuzumab②Trastuzumab 3週間間隔
乳癌: S-1
乳癌: EC②進行・再発
乳癌: Capecitabine②A法 3投1休
乳癌: XC
乳癌: Eribulin
乳癌: GEM
乳癌: weekly-PTX+BV
乳癌: tri-weeklyPTX+Trastuzumab 3週間間隔
非小細胞肺癌: CBDCA+PTX
非小細胞肺癌: CBDCA+weekly PTX
非小細胞肺癌: VNR
非小細胞肺癌: DTX
非小細胞肺癌: Gefitinib
非小細胞肺癌: Erlotinib
非小細胞肺癌: GEM
非小細胞肺癌: CDDP+GEM
非小細胞肺癌: CBDCA+weekly PTX+BV
非小細胞肺癌: CDDP+PEM
非小細胞肺癌: CBDCA+PEM
非小細胞肺癌: PEM
非小細胞肺癌: CDDP+VNR
非小細胞肺癌: BVメンテナンス
非小細胞肺癌: UFT
非小細胞肺癌: CBDCA+PTX+BV
非小細胞肺癌: S-1
非小細胞肺癌: CDDP+DTX+TRT
非小細胞肺癌: CDDP+CPT-11
小細胞肺癌: CDDP+CPT-11
小細胞肺癌: CBDCA+VP-16
小細胞肺癌: AMR①2nd-line以降
小細胞肺癌: AMR②1st-line
小細胞肺癌: CDDP+VP-16①標準
小細胞肺癌: CDDP+VP-16+TRT
悪性胸膜中皮腫: CDDP+PEM
食道癌: FP①進行・再発
食道癌: FP+RT①Stage I or 局所進行
食道癌: DTX
食道癌: FP②術前・術後補助
食道癌: FP+RT②Stage II-III
大腸癌: 5-FU+I-LV①RPMI法

プロトコールコード
大腸癌: FOLFIRI
大腸癌: FOLFOX4
大腸癌: mFOLFOX6
大腸癌: UFT+LV
大腸癌: IRIS
大腸癌: FOLFIRI+BV
大腸癌: FOLFOX4+BV
大腸癌: mFOLFOX6+BV
大腸癌: CPT-11+Cetuximab①CPT-11 A法
大腸癌: CPT-11+Cetuximab②CPT-11 B法
大腸癌: Cetuximab
大腸癌: FOLFIRI+Cetuximab
大腸癌: XELOX
大腸癌: XELOX+BV
大腸癌: CPT-11
大腸癌: Capecitabine
大腸癌: SOX(臨床試験)
大腸癌: Panitumumab
大腸癌: FOLFIRI+Panitumumab
大腸癌: UFT
大腸癌: UFT+LV+RT
大腸癌: S-1
大腸癌: mFOLFOX6+Panitumumab
大腸癌: mFOLFOX6+Cetuximab
膵癌: GEM
膵癌: GEM+S-1
膵癌: S-1
胃癌: S-1
胃癌: CPT-11①B法
胃癌: CPT-11+CDDP①
胃癌: S-1+CDDP
胃癌: DTX
胃癌: weekly PTX
胃癌: S-1+DTX
胃癌: 5-FU+MTX交代
胃癌: CPT-11+CDDP②CDDP分割
胃癌: XP+Trastuzumab
胃癌: Trastuzumabメンテナンス
胃癌: 5-FU
胃癌: Lentinan
胃癌: UFT
胆道癌: GEM
胆道癌: S-1
胆道癌: GEM+CDDP
GIST: Imatinib
GIST: Sunitinib
尿路上皮癌: M-VAC
尿路上皮癌: THP膀胱注入
尿路上皮癌: GC
尿路上皮癌: BCG膀胱注入①イムシスト
尿路上皮癌: BCG膀胱注入②イムノブラダー
精巣腫瘍: BEP
精巣腫瘍: VIP

プロトコールコード
精巣腫瘍: EP
前立腺癌: DTX+PSL
前立腺癌: Bicalutamide+Leuprorelin
前立腺癌: Bicalutamide+Goserelin
前立腺癌: Flutamide+Leuprorelin
前立腺癌: Flutamide+Goserelin
前立腺癌: Leuprorelin
前立腺癌: Goserelin
前立腺癌: Bicalutamide
前立腺癌: Flutamide
前立腺癌: EMP
腎癌: Sorafenib
腎癌: Sunitinib
腎癌: Teceleukin
腎癌: IFN- α ②オーアイエフ
腎癌: IFN- α -2b イントロンA
腎癌: Everolimus
子宮頸癌: TC
子宮体癌: TC
卵巣癌: TC
卵巣癌: CPT-11+CDDP
卵巣癌: BEP
卵巣癌: CBDCA-IP
卵巣癌: PLD
卵巣癌: GEM
卵巣癌: dose-dense weekly TC
絨毛性腫瘍: MTX
頭頸部癌: PF
頭頸部癌: S-1
頭頸部癌: S-1+CDDP
頭頸部癌: DTX
頭頸部癌: 超選択的動注CDDP+RT
頭頸部癌: DTX+RT
頭頸部癌: CDDP+RT①局所進行
頭頸部癌: CDDP+RT②術後補助
脳腫瘍: TMZ+RT
脳腫瘍: TMZ
ZOL①骨病変
ZOL②高カルシウム血症
頭頸部癌: PF+Cetuximab
頭頸部癌: Cetuximabメンテナンス
子宮頸癌: CDDP+RT
非小細胞肺癌: CBDCA+S-1療法
胃癌: nab-PTX療法
腎細胞癌: アキシチニブ
骨髄異形成症候群: Azacitidine
腎癌: Temozolimumus
前立腺癌: Degarelix(前立腺癌)
脳腫瘍: TMZ+BV+RT (TMZ+BV+RT放射線併用期)
脳腫瘍: TMZ+BV (TMZ+BV+RT放射線維持療法期)
脳腫瘍: BVメンテナンス (TMZ+BV+RT単剤療法期)
脳腫瘍: BV

10. チーム医療

10-1. 各月褥瘡調査日の褥瘡患者状況

平成25年度		4月	5月	6月	7月	8月	9月	10月	11月	12月	1月	2月	3月	合計
調査日時点の入院患者数		507	536	496	528	550	526	552	533	462	573	614	543	6,420
調査日時点の褥瘡保有患者数	全褥瘡保有患者数	11	11	13	19	13	13	11	10	11	17	20	13	162
	入院前発症の褥瘡保有患者数	4	5	8	13	7	5	5	4	4	11	12	6	84
	入院後発症の褥瘡保有患者数	7	6	5	6	6	8	6	6	7	6	8	7	78
調査日時点の褥瘡有病率	褥瘡有病率(日本褥瘡学会)	2.2	2.1	2.6	3.6	2.4	2.5	2.0	1.9	2.4	3.0	3.3	2.4	2.5
	入院後発症の褥瘡有病率	1.4	1.1	1	1.2	1.1	1.5	1.1	1.1	1.5	1.1	1.3	1.3	1.2

調査日時点の入院患者数：各月の末日に入院していた患者数(当日に退院した患者は除く)

褥瘡保有患者数：各月の末日に褥瘡を保有していた入院患者数(d2以上)

入院前発症の褥瘡保有患者数：各月の月末時点で、入院前に発症した褥瘡を保有している患者数(d2以上)

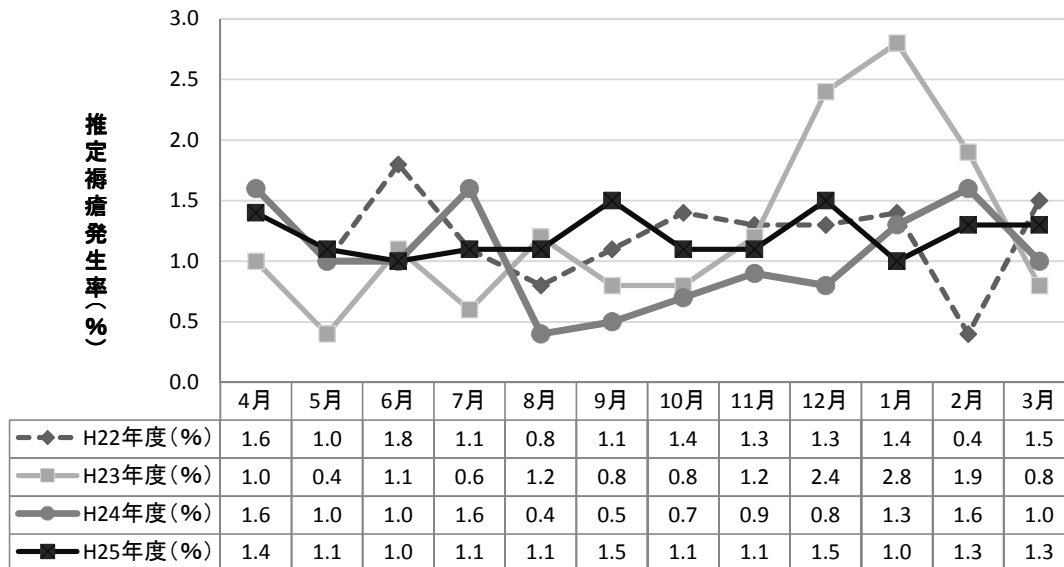
入院後発症の褥瘡保有患者数：各月の月末時点で、入院後に発症した褥瘡を保有している患者数(d2以上)

褥瘡有病率(日本褥瘡学会)：「褥瘡保有患者数」/「調査日時点の入院患者数」(d2以上)

入院後発症の褥瘡有病率：「入院後発症の褥瘡保有患者数」/「調査日時点の入院患者数」-「入院前発症の褥瘡保有患者数」

10-2. 推定褥瘡発生率

推定褥瘡発生率



推定褥瘡発生率：各月の末日時点における「入院後発症のd2以上の褥瘡保有患者数」/「のべ入院日数」

のべ入院日数：退院日を含む病棟を使用した日数の合計

10-3. NST回診実施患者数

平成25年度	4月	5月	6月	7月	8月	9月	10月	11月	12月	1月	2月	3月	合計
NST該当患者総数	71	81	67	93	98	77	95	82	78	118	112	116	1,088
NST回診実施患者数(のべ患者数)	162	217	134	141	127	130	121	110	98	129	94	136	1,599

NST該当患者総数：栄養アセスメント結果に基づくNST該当患者数

NST回診実施患者数(のべ患者数)：2週間に1回ペースで実施されるNST回診を実施した患者数

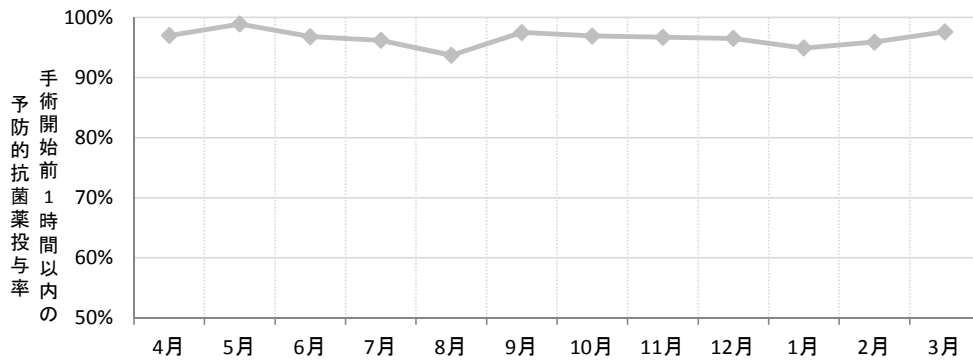
※NST：それぞれの患者の栄養管理を(個々の症例・各疾患治療に応じて)他職種が協働して適切に実施するチーム。

11. 感染管理

11-1. 手術開始前1時間以内の予防的抗菌薬投与率

平成25年度	4月	5月	6月	7月	8月	9月	10月	11月	12月	1月	2月	3月	合計
予定手術施行患者数	165	268	185	208	286	236	259	209	259	276	296	288	2,935
手術開始前1時間以内の予防的抗菌薬投与患者数	160	265	179	200	268	230	251	202	250	262	284	281	2,832
手術開始前1時間以内の予防的抗菌薬投与率	97.0%	98.9%	96.8%	96.2%	93.7%	97.5%	96.9%	96.7%	96.5%	94.9%	95.9%	97.6%	96.6%

手術開始前1時間以内の予防的抗菌薬投与率



予定手術施行患者数：予定手術を行い、かつ周術期に抗菌薬が投与された退院患者数。ただし下記に該当する場合を除く

※除外する手術：緊急手術、外来手術、帝王切開手術

手術開始前1時間以内の予防的抗菌薬投与患者数：手術執刀開始時刻の前1時間以内に抗菌薬が投与された症例数

手術開始前1時間以内の予防的抗菌薬投与率は遑って調査したところ、実際は全ての月において100%実施を確認。

11-2. 菌種別の抗菌薬感受性率

菌種	薬剤名	平成25年度												
		4月	6月	7月	8月	9月	10月	11月	12月	1月	2月	3月	4月	
MRSA	バンコマイシン	100.0%	100.0%	100.0%	100.0%	100.0%	100.0%	100.0%	100.0%	100.0%	100.0%	100.0%	100.0%	
	アルベカシン	97.0%	100.0%	97.0%	100.0%	100.0%	100.0%	89.0%	100.0%	100.0%	100.0%	100.0%	100.0%	
緑膿菌	メロペネム	100.0%	100.0%	92.0%	95.0%	97.0%	95.0%	97.0%	98.0%	97.0%	94.0%	87.0%	94.0%	93.0%
	セフェピム	95.0%	100.0%	100.0%	100.0%	98.0%	100.0%	97.0%	94.0%	97.0%	100.0%	100.0%	100.0%	
	ピペラシリン	89.0%	100.0%	100.0%	100.0%	98.0%	100.0%	97.0%	94.0%	97.0%	93.0%	94.0%	97.0%	
セラチア	メロペネム	100.0%	100.0%	100.0%	100.0%	100.0%	100.0%	100.0%	100.0%	100.0%	100.0%	100.0%	100.0%	
	セフェピム	100.0%	100.0%	100.0%	100.0%	100.0%	100.0%	100.0%	100.0%	100.0%	100.0%	100.0%	100.0%	

分母：薬剤感受性検査を行った検体数(「S」・「I」・「R」の総数)

分子：薬剤感受性の結果が「S」の検体数

※薬剤感受性のSIR評価：「S」=感受性、「I」=中間、「R」=耐性

11-3. 抗菌薬の使用推移

抗菌薬種類	薬剤名	平成25年度											
		4月	5月	6月	7月	8月	9月	10月	11月	12月	1月	2月	3月
カルバペネム系	メロペネムの使用量	10.1	13.1	11.1	17.0	15.6	17.2	17.6	16.0	19.1	23.0	16.7	13.0
	ドリベネムの使用量	6.9	7.0	4.7	4.6	7.0	12.0	2.3	6.0	7.2	5.8	3.9	3.1
抗MRSA薬	バンコマイシンの使用量	4.9	4.0	4.8	4.2	5.9	5.9	5.7	5.9	7.1	4.9	6.1	4.3
	アルベカシンの使用量	0.2	0.0	0.0	0.0	0.0	0.5	0.0	0.0	0.5	0.0	0.5	1.1
	テイコプラニンの使用量	0.6	0.4	1.7	2.2	0.0	0.0	0.0	0.0	0.0	0.0	0.0	0.1
	リネゾリドの新規使用人数	0.0	0.0	1.0	0.0	0.0	0.0	0.0	0.0	0.0	0.0	1.0	0.0
	ダプトマイシンの新規使用人数	1.0	1.0	0.0	0.0	0.0	0.0	0.0	0.0	0.0	2.0	0.0	1.0
ペニシリン系	アンピシリンの使用量	2.6	3.1	5.2	1.7	4.9	11.8	1.5	2.0	2.0	4.0	3.4	3.4
	スルバクタム/アンピシリンの使用量	90.0	75.4	77.2	82.3	81.9	71.8	73.2	90.7	98.9	91.4	94.7	77.0
	ピペラシリンの使用量	1.7	3.0	1.3	2.3	2.5	2.6	2.3	3.5	2.2	1.3	2.6	1.5
	タゾバクタム/ピペラシリンの使用量	1.1	2.2	2.2	1.4	3.8	4.1	4.6	2.2	3.6	1.7	2.4	2.3
セフェム系 セファマイシン系 オキサセフェム系	セファゾリンの使用量	42.2	40.1	47.7	42.8	40.2	40.4	41.8	42.2	46.4	44.8	40.6	36.9
	セフメタゾールの使用量	13.1	12.0	11.9	12.3	11.9	12.7	14.3	14.3	11.1	11.4	11.0	13.8
	スルバクタム/セフォペラゾンの使用量	6.4	2.3	4.1	3.9	5.0	6.1	6.6	4.1	3.5	4.9	3.9	4.2
	セフトリアキソンの使用量	14.6	21.7	22.8	20.1	17.6	16.2	20.7	15.0	22.4	23.2	22.1	23.3
	セフトジジムの使用量	0.2	0.0	0.5	0.1	0.3	0.9	0.6	0.0	0.0	0.0	2.5	2.6
	フロモキシセフの使用量	3.8	2.5	1.7	2.3	3.1	1.5	2.9	2.9	2.8	1.3	1.2	2.6
	セフェピムの使用量	14.8	16.9	15.7	23.1	22.2	22.5	21.8	25.5	25.1	31.4	14.3	12.2
アミノグリコシド系	アミカシンの使用量	3.0	2.0	1.8	2.4	1.6	4.2	3.2	2.3	1.9	1.9	2.4	1.1
	ゲンタマイシンの使用量	1.6	1.6	0.3	0.3	0.4	0.8	0.9	0.8	0.9	0.6	0.8	0.7
ニューキノロン系	シプロキサンの使用量	1.7	1.3	1.0	0.2	3.4	1.5	2.9	2.9	2.4	1.4	2.4	1.7
	レボフロキサシンの使用量	32.2	16.8	21.8	21.5	29.5	23.9	29.1	18.6	23.2	23.3	19.5	28.6
	モキシフロキサシンの使用量	2.1	4.7	2.6	3.5	2.6	2.7	5.9	3.4	3.3	1.5	1.1	2.2
	トスフロキサシンの使用量	0.4	0.2	0.5	1.0	0.2	0.0	0.0	0.4	0.8	0.0	0.0	0.0
その他	ミノマイシンの使用量	2.9	1.3	2.4	7.5	1.8	2.1	1.2	0.4	3.2	5.9	2.8	3.2
	クリンダマイシンの使用量	3.6	4.1	3.2	3.6	5.4	4.9	3.1	4.5	4.2	4.0	5.2	3.1

抗菌薬の使用量は、AUD値 (Antimicrobial use density) で算出

AUD値 (Antimicrobial Use Density): 抗菌薬使用量の評価方法であり、1000患者入院日数あたりの抗菌薬使用量を表す。

$$AUD = \frac{\text{月内の抗菌薬使用量 (g)}}{\text{DDD (g)} \times \text{月内の入院患者延べ日数}} \times 1,000$$

DDD (Defined Daily Dose):

病院間での比較のため、抗菌薬使用率を標準化する目的で使用。解析機関単位 (g)。1,000患者入院日数あたりの規定1日ドーズの数で示される。

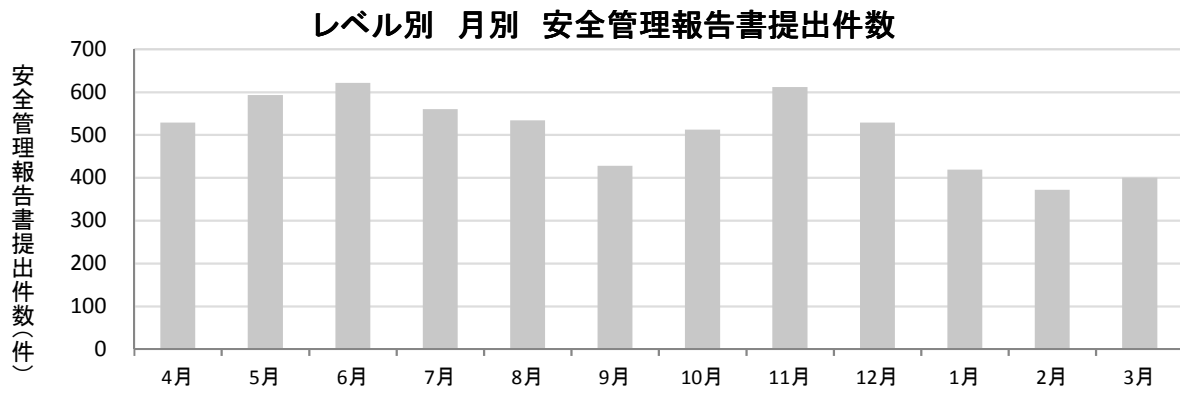
成分名	DDD (g)	成分名	DDD (g)	成分名	DDD (g)	成分名	DDD (g)
ampicillin	2	subactam/cefoperazone	8	arbakacin	0.2	levofloxacin	0.5
ampicillin/sulbactam	3	ceftazidime	4	teicoplanin	0.4	moxifloxacin	0.4
piperacillin	14	cefepime	2	amikacin	1	cefotaxime	4
piperacillin/tazobactam	15.75	flomoxef sodium	4	fosfomycin	8	meropenem	2
cefazolin	3	gentamicin	0.24	minocycline	0.2	Tosufloxacin	0.6
cefmetazole	4	doripenem	1.5	clindamycin	1.8		
ceftriaxone	2	vancomycin	2	ciprofloxacin	0.5		

12. 安全管理

12-1. 安全管理報告書提出件数

(a) レベル別 安全管理報告書提出件数

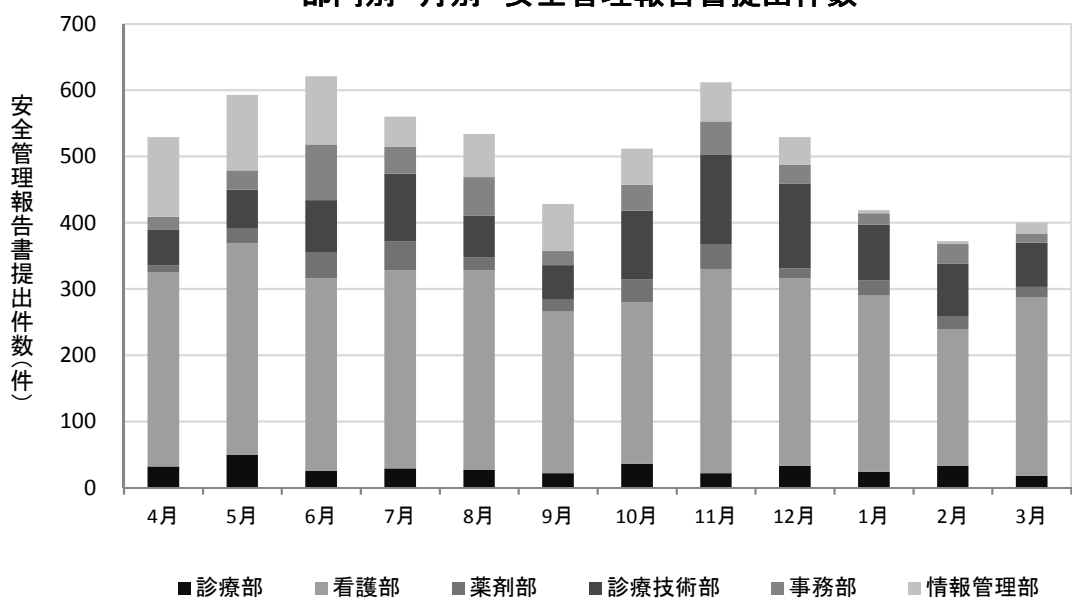
平成25年度	4月	5月	6月	7月	8月	9月	10月	11月	12月	1月	2月	3月	合計
合計	529	593	621	560	534	428	512	612	529	419	372	400	6,109



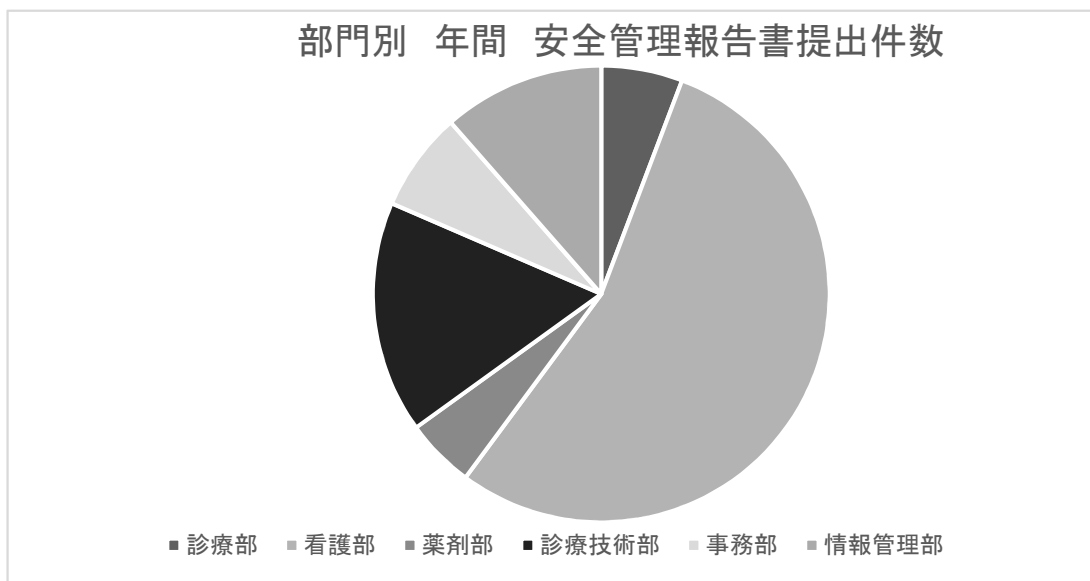
(b) 部門別安全管理報告書提出件数

平成25年度	4月	5月	6月	7月	8月	9月	10月	11月	12月	1月	2月	3月	合計
診療部	32	50	26	29	27	22	36	22	33	24	33	18	352
看護部	293	319	290	299	301	244	244	308	283	266	206	269	3,322
薬剤部	11	22	40	44	20	18	34	37	15	23	20	16	300
診療技術部	53	59	78	102	63	52	104	136	128	84	79	67	1,005
事務部	20	29	84	40	58	21	39	50	28	17	30	14	430
情報管理部	120	114	103	46	65	71	55	59	42	5	4	16	700
合計	529	593	621	560	534	428	512	612	529	419	372	400	6,109

部門別 月別 安全管理報告書提出件数

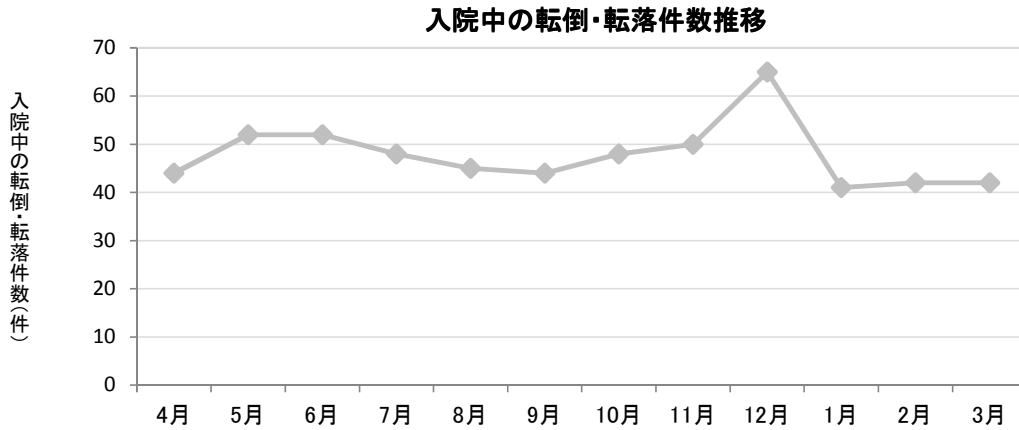


部門別 年間 安全管理報告書提出件数



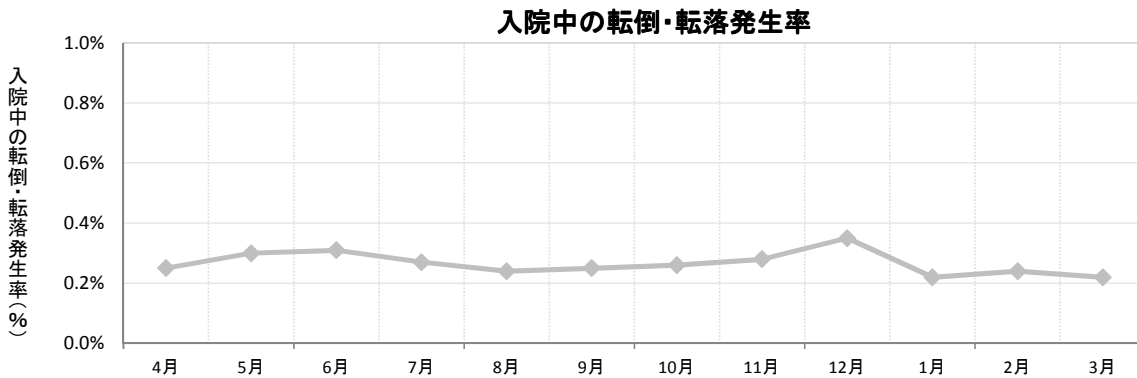
12-2. 入院中の転倒・転落

(a)入院中の転倒・転落件数推移



(b) 入院中の転倒・転落発生率

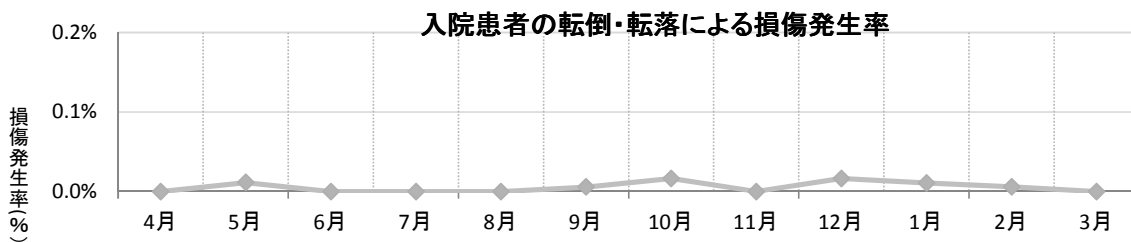
平成25年度	4月	5月	6月	7月	8月	9月	10月	11月	12月	1月	2月	3月	合計
転倒・転落発生件数	44	52	52	48	45	44	48	50	65	41	42	42	573
のべ入院日数	17,622	17,574	16,789	17,725	18,626	17,507	18,214	18,051	18,348	18,421	17,148	18,749	214,774
転倒・転落発生率	0.25	0.3	0.31	0.27	0.24	0.25	0.26	0.28	0.35	0.22	0.24	0.22	0.27



転倒・転落発生率: 「転倒・転落発生件数」/「のべ入院日数」

(c)入院患者の転倒・転落による損傷発生率

平成25年度	4月	5月	6月	7月	8月	9月	10月	11月	12月	1月	2月	3月	合計
レベル4以上の転倒・転落発生件数	0	2	0	0	0	1	3	0	3	2	1	0	12
のべ入院日数	17,622	17,574	16,789	17,725	18,626	17,507	18,214	18,051	18,348	18,421	17,148	18,749	214,774
損傷発生率	0.0000	0.0114	0.0000	0.0000	0.0000	0.0057	0.0165	0.0000	0.0164	0.0109	0.0058	0.0000	0.0056

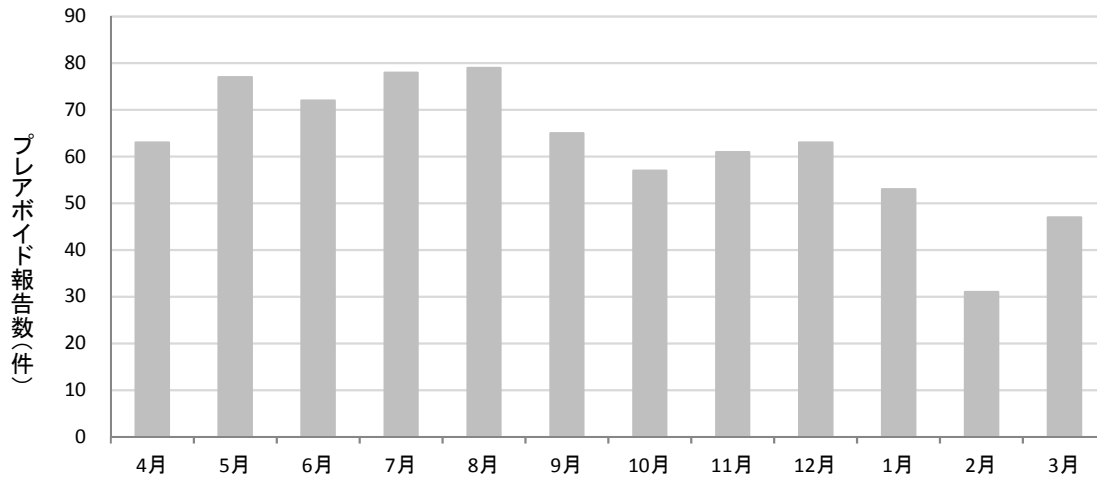


損傷発生率: 「転倒・転落のうちレベル4以上の転倒・転落件数」/「のべ入院日数」

12-3. プレアボイド報告数

平成25年度	4月	5月	6月	7月	8月	9月	10月	11月	12月	1月	2月	3月	合計
プレアボイド報告数	63	77	72	78	79	65	57	61	63	53	31	47	746

プレアボイド報告数



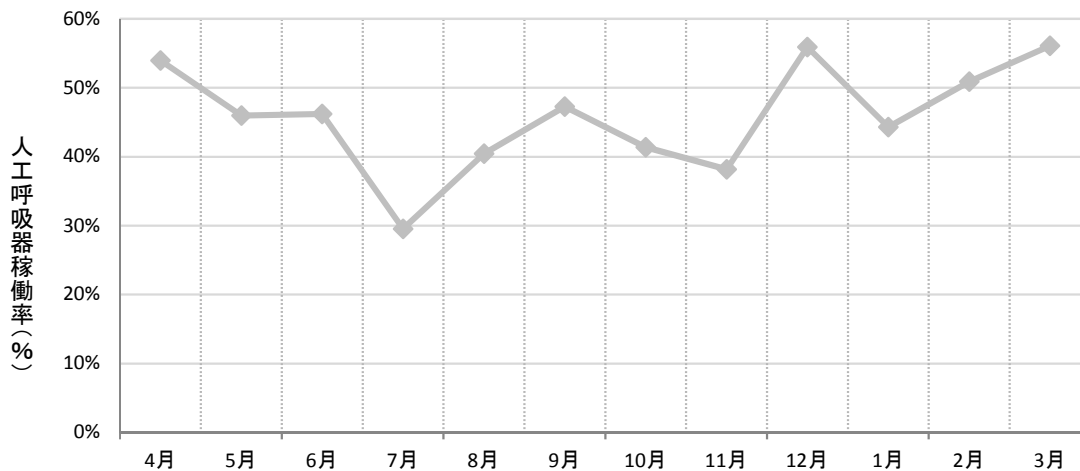
プレアボイド事例として日本病院薬剤師会に報告した件数

「プレアボイド」: 薬剤師が薬物療法に直接関与し、薬学的患者ケアを実践して患者の不利益(副作用、相互作用、治療効果不十分など)を回避あるいは軽減した事例

12-4. 人工呼吸器使用状況

平成25年度	4月	5月	6月	7月	8月	9月	10月	11月	12月	1月	2月	3月
人工呼吸器平均使用台数	11.5	9.7	9.7	6.5	8.9	10.4	9.1	8.4	12.3	9.3	11.2	12.4
人工呼吸器平均待機台数	9.8	11.4	11.3	15.5	13.1	11.6	12.9	13.6	9.7	11.7	10.8	9.7
人工呼吸器稼働率	54.0	46.0	46.2	29.5	40.5	47.3	41.4	38.2	55.9	44.3	50.9	56.1

人工呼吸器稼働率



13. 学術研究・図書

13-1. 学術発表数

平成25年度		学会発表数	研究会・勉強会発表数	論文等執筆数
院長・副院長		3	0	1
診療部	内科	8	5	0
	循環器内科	1	0	0
	消化器内科	18	8	0
	神経内科	1	0	1
	腎臓内科	21	4	1
	呼吸器内科	0	0	0
	腫瘍内科	5	1	2
	小児科	1	0	0
	産婦人科	0	0	0
	外科・乳腺外科	12	1	7
	整形外科	4	0	1
	脳神経外科	0	2	0
	心臓血管外科	3	0	0
	小児外科	2	0	1
	泌尿器科	5	1	0
	耳鼻いんこう科・頭頸部外科	4	1	2
	眼科	0	1	0
	形成外科・美容外科	2	0	2
	皮膚科	0	0	3
	麻酔科	0	0	0
	救急科	2	0	0
	放射線診断科	1	2	1
	放射線治療科	0	0	0
	病理診断科	0	0	0
	臨床検査科	5	5	3
	リハビリテーション科	0	0	0
歯科口腔外科	0	0	0	
健診科	0	0	0	
総合診療科	1	0	0	
人間ドック科	0	0	0	
看護部		18	4	11
薬剤部		14	1	0
診療技術部	リハビリテーション技術科	14	0	1
	検査技術科	14	0	0
	放射線技術科	17	34	0
	臨床工学科	10	1	0
	栄養科	3	1	1
事務部		5	1	0
情報管理部		1	0	1
合計		195	73	39

13-2. 図書蔵書数

		平成25年度
図書	図書蔵書数	3,645
	年間受入数	306
	年間除籍数	80
雑誌	製本雑誌所蔵数	427
	現行受入タイトル数(洋雑誌)	33
	現行受入タイトル数(和雑誌)	136

13-3. 図書貸出冊数

	平成23年度	平成24年度	平成25年度
診療部	481	679	537
看護部	977	1,050	979
薬剤部	77	58	29
診療技術部	288	360	619
事務部	17	13	19
情報管理部	22	37	46
合計	1,862	2,197	2,229

13-4. 他図書館との相互利用(文献依頼)件数

		平成23年度	平成24年度	平成25年度
他図書館への 文献依頼申込件数	診療部	364	478	476
	看護部	126	101	190
	薬剤部	41	10	4
	診療技術部	316	274	302
	事務部	4	4	11
	情報管理部	9	0	0
	合計	860	867	983
他図書館からの文献依頼受付件数		224	217	327
内部処理件数		783	737	916

内部処理件数: 利用者より申込のあった文献依頼の内、相互利用を行わず、内部で処理できた件数(複写・ダウンロード)

14. 臨床研修

14-1. 初期臨床研修医の採用活動実績

		平成25年度採用
初期臨床研修医の募集定員		15
初期臨床研修医の採用人数	マッチング人数	15
	2次募集採用人数	0
	合計採用人数	15
マッチング率		100.0%
採用率		100.0%

14-2. 臨床研修指導医数

	平成26年3月現在	
	7年以上の臨床経験を有する医師	うち臨床研修指導医数
院長・副院長	6	5
内科	9	4
循環器内科	9	3
消化器内科	16	2
神経内科	3	2
腎臓内科	4	4
呼吸器内科	2	0
感染症内科	0	0
腫瘍内科	4	2
小児科	6	2
産婦人科	5	2
外科・乳腺外科	11	7
整形外科	8	3
脳神経外科	3	1
心臓血管外科	4	2
小児外科	1	1
泌尿器科	5	2
耳鼻いんこう科・頭頸部外科	8	3
眼科	4	1
形成外科・美容外科	2	1
皮膚科	4	1
麻酔科	5	1
救急科	4	3
放射線診断科	4	2
放射線治療科	1	1
病理診断科	2	1
臨床検査科	1	1
リハビリテーション科	2	1
歯科口腔外科	2	0
総合診療科	2	0
健診科	3	0
人間ドック科	4	0
合計	144名	58名

14-3. プログラム責任者養成講習会受講者数

プログラム責任者養成講習会受講者数
1

15. 職場環境

15-1. 健康診断受診率

平成26年2月	健康診断受診率	対象常勤職員数	健康診断受診者数
診療部	97.0%	167	162
看護部	100.0%	663	663
薬剤部	100.0%	32	32
診療技術部	100.0%	283	283
事務部	100.0%	227	227
情報管理部	100.0%	24	24
合計	99.6%	1,396	1,391

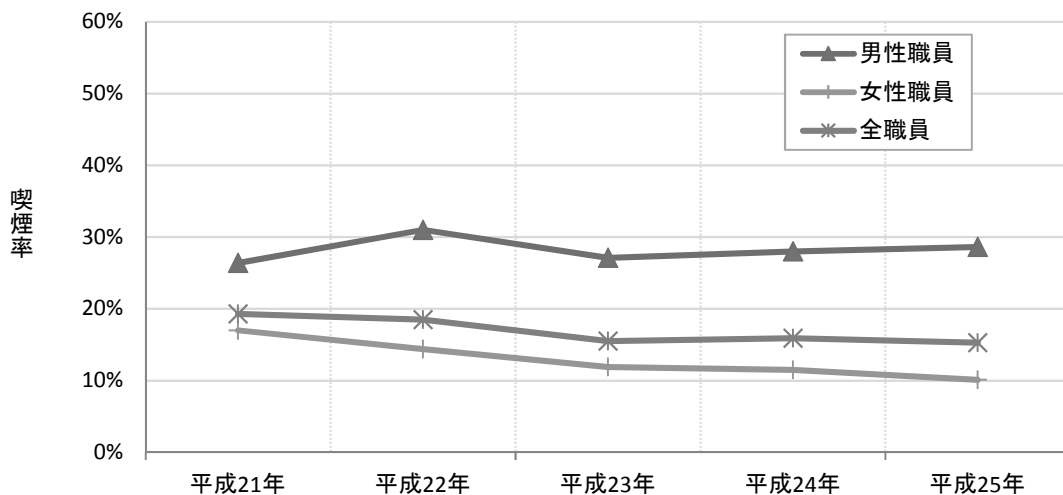
対象常勤職員数: 常勤職員数から長期休職(産休、育休等)中で未受診の者を除外した数
 平成24年8月の特定業務従事者健診(深夜業)以降から、看護部の対象者を「全員」から「夜勤を行っている職員」に変更。
 診療部における健康診断の未受診者について、胸部X線検査は受診済み。

15-2. 職員の喫煙率

(a) 男女別喫煙率

	男性職員		女性職員		全職員	
	喫煙率	人数	喫煙率	人数	喫煙率	人数
平成21年	26.4%	318	17.0%	985	19.3%	1,303
平成22年	31.0%	332	14.4%	1,009	18.5%	1,341
平成23年	27.1%	306	11.9%	987	15.5%	1,293
平成24年	28.0%	389	11.5%	1,065	15.9%	1,454
平成25年	28.6%	402	10.1%	1,024	15.3%	1,426

職員の喫煙率



(b) 部門別喫煙率

性別	年	診療部	看護部	薬剤部	診療技術部	事務部 情報管理部	全部門
男性	平成22年	21.1%	53.3%	0.0%	33.3%	36.9%	31.0%
	平成23年	15.6%	56.7%	0.0%	25.4%	32.5%	27.1%
	平成24年	13.8%	61.7%	0.0%	29.7%	29.0%	28.3%
	平成25年	19.5%	56.9%	7.7%	23.5%	34.7%	29.3%
女性	平成22年	0.0%	19.5%	0.0%	3.4%	10.4%	14.4%
	平成23年	0.0%	16.1%	0.0%	2.9%	8.1%	11.9%
	平成24年	3.1%	16.5%	0.0%	0.6%	7.2%	11.9%
	平成25年	3.1%	13.6%	0.0%	3.7%	6.8%	10.1%

15-3. インフルエンザワクチン接種率

平成25年12月	インフルエンザ ワクチン接種率	対象常勤職員数	インフルエンザ ワクチン接種者数
診療部	89.5%	162	145
看護部	99.1%	657	651
薬剤部	97.0%	33	32
診療技術部	100.0%	298	298
事務部	97.4%	235	229
情報管理部	100.0%	24	24
合計	97.9%	1,409	1,379

対象常勤職員数：常勤職員数からアレルギー等の理由により接種しない者と長期休職（産休、育休等）中で未受診の者を除外した数。

15-4. HBワクチン接種率（B型肝炎予防有効率）

平成26年2月	B型肝炎 予防有効率	対象部門の 常勤職員数	HB抗体価 陽性職員数 (a) + HBワクチン 接種者数(b)	事前検査 における HB抗体価 陽性職員数 (a)	事前検査 における HB抗体価 陰性職員数	うち HBワクチン 接種者数 (b)	HBワクチン 接種率
診療部	78.5%	172	135	122	50	13	26.0%
看護部	84.9%	694	589	481	219	108	49.3%
薬剤部	54.3%	35	19	19	16	0	0.0%
診療技術部	92.5%	107	99	108	25	17	68.0%
合計	86.1%	1008	868	730	310	138	44.5%

対象部門の常勤職員数：各部門の常勤職員数。

B型肝炎予防有効率：常勤職員のうち事前検査でHB抗体価が陽性、または陰性でHBワクチンを接種した職員数。
（分子「HB抗体価が陽性またはHBワクチン接種者数」、分母「対象部門の常勤職員数」）

HB抗体価陽性職員数：事前検査でHB抗体価が陽性であった職員数。

HB抗体価陰性職員数：事前検査でHB抗体価が陰性であった職員数。ワクチン接種歴があり陰性化した職員を含む
HBワクチン接種率：事前検査でHB抗体価が陰性であった職員のうち、HBワクチンを接種した職員の割合。

（分子「HBワクチン接種者数」、分母「HB抗体価陰性職員数」）

15-5. 有給休暇取得率

平成25年度	有給休暇取得率	有給休暇付与日数	有給休暇使用日数
診療部	56.1%	2,384	1,338
看護部	82.8%	11,891	9,847
薬剤部	35.4%	655	232
診療技術部	75.7%	4,875	3,693
事務部	50.1%	4,413	2,209
情報管理部	71.2%	485	346
合計	71.5%	24,703	17,664

15-6. 平均労働時間

平成25年度	4月	5月	6月	7月	8月	9月	10月	11月	12月	1月	2月	3月	合計
診療部	154.1	155.6	170.2	154.7	153.7	154.5	154.4	154.3	156.4	155.6	152.4	153.8	1,869.7
看護部	155.9	161.2	156.0	161.6	158.7	153.1	161.6	154.8	157.5	155.1	142.0	158.0	1,875.4
薬剤部	172.8	179.1	169.1	182.6	177.2	165.6	176.7	172.9	166.0	165.1	160.0	176.8	2,063.9
診療技術部	159.0	162.6	153.0	163.8	163.5	148.6	162.3	154.2	152.6	150.7	144.0	158.1	1,872.5
事務部	160.1	169.9	168.0	172.5	167.7	158.4	175.9	167.1	161.3	157.5	154.0	170.2	1,982.7
情報管理部	163.3	161.4	165.2	175.9	167.5	158.7	178.5	174.0	159.5	155.0	151.0	160.6	1,970.6
平均	157.7	162.8	159.5	163.9	161.3	153.6	163.9	157.4	157.2	154.9	146.2	160.0	160.0

管理職を含め、勤務表に記録された勤務時間の平均。
有給休暇は勤務時間に含めない。