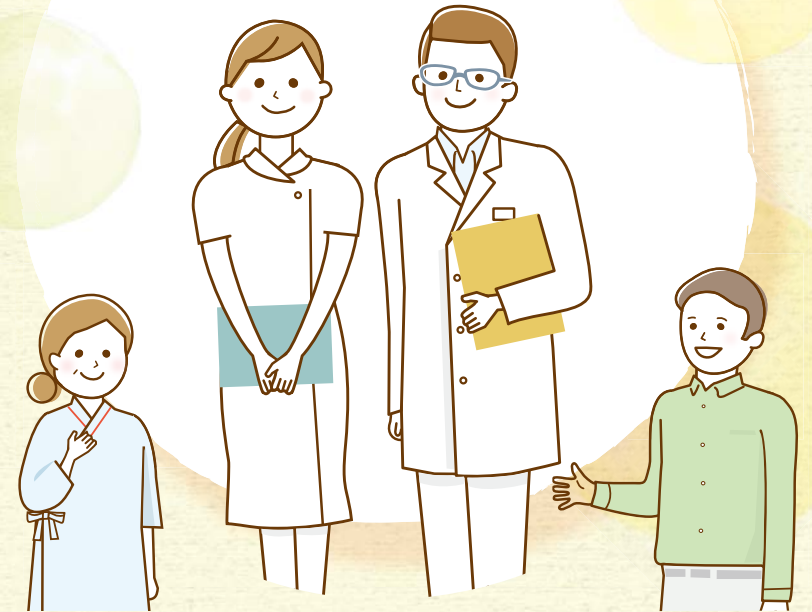


あなたやご家族が、がんと診断されたときに…

# がん支援体制のご案内

ご相談ください



当院におかかりでなくてもご利用いただけます。

こんなときに…

知りたい

わかちあいたい

相談したい

## がん相談支援センターのご利用方法

- がん相談支援センターにお越しいただく方法と電話でお話を伺う方法があります。
- 電話で相談を希望する方は、がん相談支援センター専用電話**048-615-3533**(直通)におかけください。

曜日	予約受付時間
月～金	9:30～16:30
土	9:30～12:00

※祝祭日・年末年始を除く

### A館1階 地域医療サポートセンター内



上尾中央総合病院のがん支援に関するお問い合わせは、**がん相談支援センター**までご連絡ください。

お問い合わせ・ご予約 **TEL.048-615-3533**(直通)

[受付時間] 月～金 9:30～16:30 / 土 9:30～12:00

当院に通院・入院していなくても、どなたでも無料でご利用いただけます。



#### 【守秘義務について】

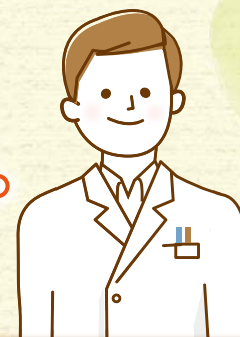
相談内容については守秘義務を守りますので、安心してお問い合わせください。必要に応じて、相談員間等で情報を共有することがありますが、相談内容が院外に漏れることはありません。

お問い合わせ

医療法人社団 愛友会  
上尾中央総合病院 がん相談支援センター  
〒362-8588 埼玉県上尾市柏座1-10-10  
TEL. 048-615-3533(直通)  
<https://www.ach.or.jp>



# あなたやご家族の、がんに関する 悩みや不安を一緒に考えていきます。



治療  
のこと

お金  
のこと

からだの変化  
のこと

仕事  
のこと

妊娠・出産  
のこと

介護  
のこと

これから  
のこと

食事  
のこと

制度  
のこと

副作用  
のこと

…など



## 知りたい

### 閲覧コーナー

● 閲覧コーナー (A館1階 地域医療サポートセンター内)  
がんの種類ごとのパンフレットをご覧ください。

### ● サロン (B館2階 Hブロック)

がんの種類ごとのパンフレットや近隣で開催される患者さん向けのイベントなどの情報提供、治療のガイドライン、食事の工夫、ウィッグ(かつら)、運動療法などのさまざまなご案内をご覧ください。

[閲覧時間] 月～金 9:00～17:30 / 土 9:00～12:30

### 健康教室・公開講座

### ● すこやか教室

医療に関する正しい知識と理解を深めていただくことを目的として、開催しています。がんや医療制度などのテーマもとっています。開催予定は「がん相談支援センター」までお問い合わせください。



## わかちあいたい

患者さん同士が、お互いの思いを語り合う場を設けています。

### \* きんもくせいの会

[日程] 年4回不定期開催・土曜日  
14:00～16:00

### \* 雨上がりCafé (女性のみ)

[日程] 年4回不定期開催・土曜日  
14:00～16:00

[場所] サロン (B館2階 Hブロック)

まずは「がん相談支援センター」へ。くわしくは裏面へ。

## 相談したい

### ■ がん相談支援センター

患者さん、ご家族ががんに関する疑問や不安、悩みなどを気楽に相談していただけるよう設置しています。当院に通院・入院してなくても、どなたも無料でご利用いただけます。

がんと診断されて不安を感じる

最適な治療ってなんなの？

がんについてどのように調べたら良いのかわからない

がんになっても自分らしい生活を続けたい

